

## Podstawowe informacje



## Dane techniczne projektu

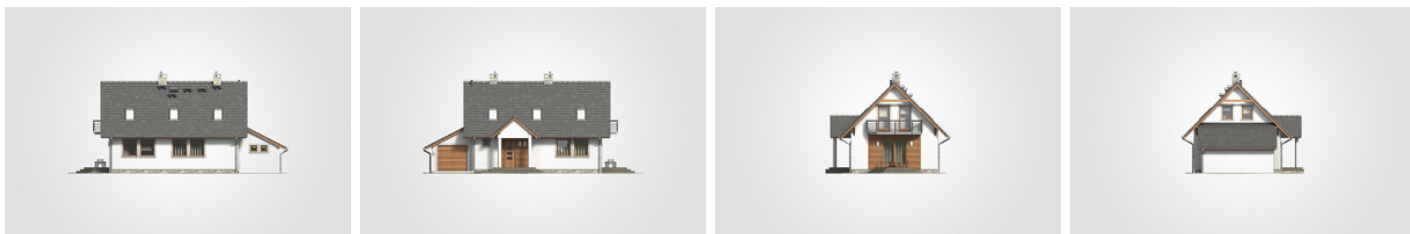
<b>Całkowita powierzchnia</b>	<b>178.70 m<sup>2</sup></b>
<b>Powierzchnia użytkowa</b>	<b>92.10 m<sup>2</sup></b>
<b>Powierzchnia zabudowy</b>	<b>103.25 m<sup>2</sup></b>
<b>Powierzchnia dachu</b>	<b>182.70 m<sup>2</sup></b>
<b>Kubatura</b>	<b>521.60 m<sup>3</sup></b>
<b>Wymiary budynku</b>	<b>14.10 x 8.70 m</b>
<b>Kąt nachylenia</b>	<b>45°</b>
<b>Wysokość budynku</b>	<b>7.76 m</b>
<b>Wymiary działki</b>	<b>21.10 x 16.70 m</b>



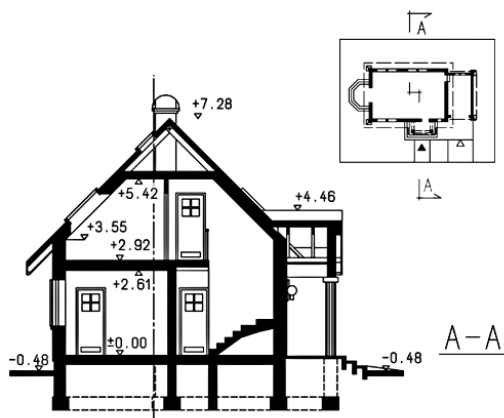
## Opis projektu

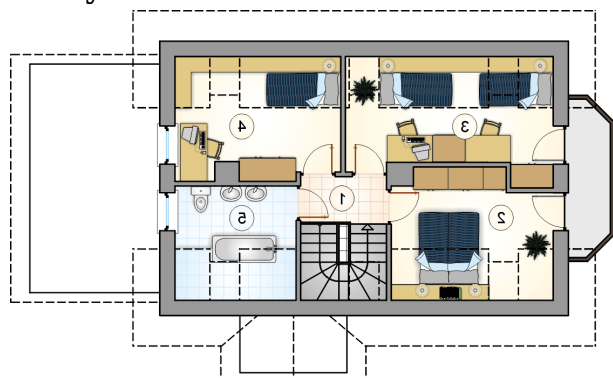
Dom parterowy z poddaszem użytkowym, z wejściem z kolumnami, odsłoniętym tarasem, z garażem

## Elewacje

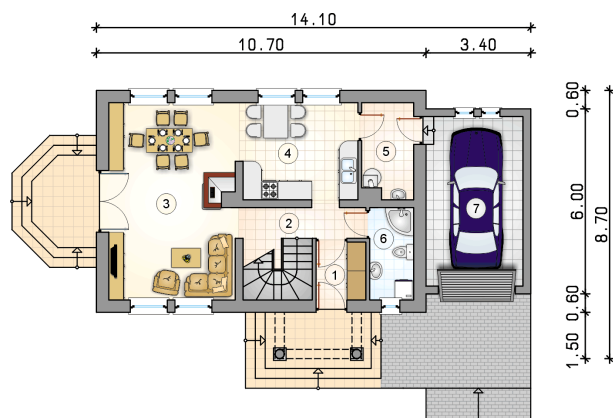


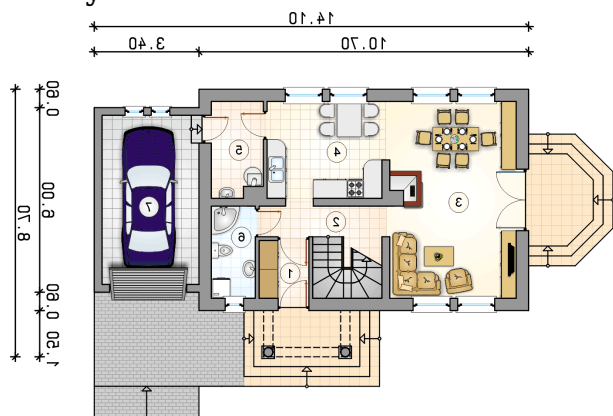
## Przekrój



**Rzuty**

**Parter 56.35 m<sup>2</sup>**

przedsiónek	3.05 m <sup>2</sup>
hall z komunikacją	5.50 m <sup>2</sup>
pokój dzienny	26.45 m <sup>2</sup>
kuchnia z jadalnią	12.00 m <sup>2</sup>
kotłownia	5.05 m <sup>2</sup>
łazienka	4.30 m <sup>2</sup>
garaż	17.05 m <sup>2</sup>



**Rzuty**

**Poddasze 35.75 m<sup>2</sup>**

hall z komunikacją

 2.80 m<sup>2</sup>

pokój

 8.80 m<sup>2</sup>

pokój

 9.80 m<sup>2</sup>

pokój

 8.55 m<sup>2</sup>

łazienka

 5.80 m<sup>2</sup>
