

Podstawowe informacje



Dane techniczne projektu

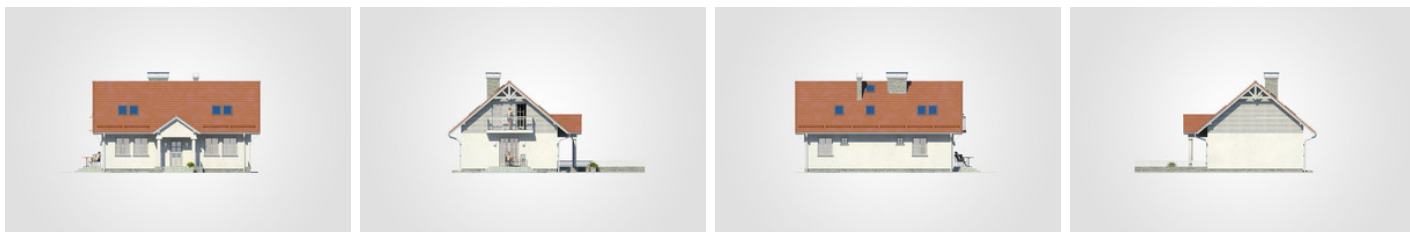
Całkowita powierzchnia	278.90 m²
Powierzchnia użytkowa	107.70 m²
Powierzchnia zabudowy	96.80 m²
Powierzchnia dachu	169 m²
Kubatura	784.90 m³
Wymiary budynku	11.95 x 9.25 m
Kąt nachylenia	40°
Wysokość budynku	7.34 m
Wymiary działki	18.95 x 23.45 m



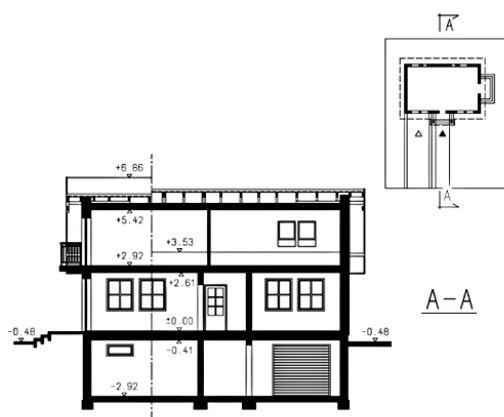
Opis projektu

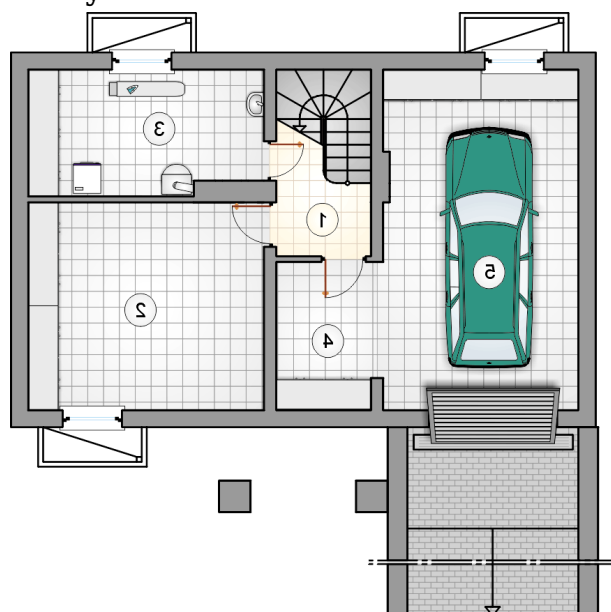
Dom parterowy z poddaszem użytkowym i garażem, z 4 sypialniami i tarasem, podpiwniczony

Elewacje

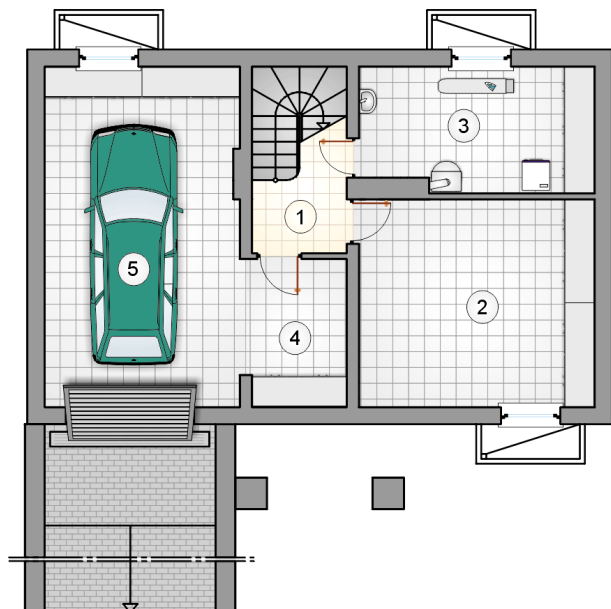


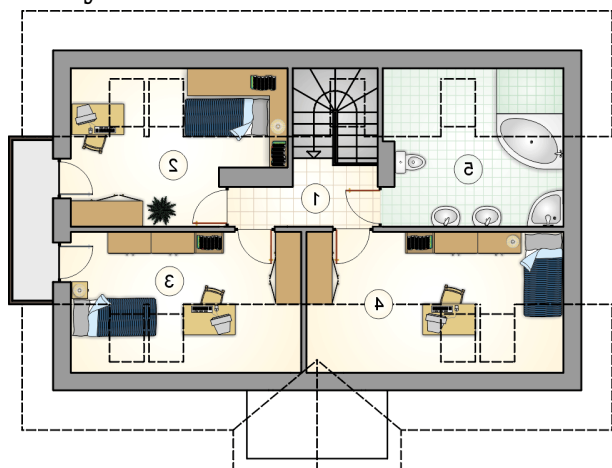
Przekrój



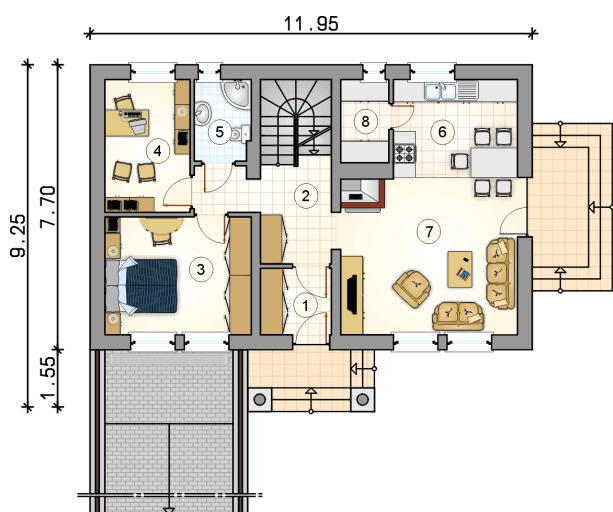
Rzuty

Piwnica 42.05 m²

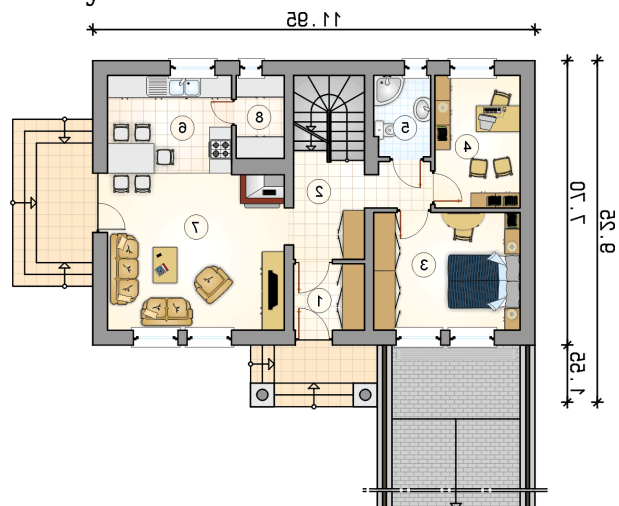
hall z komunikacją	4.10 m ²
piwnica	20.10 m ²
kotłownia	11.80 m ²
łącznie	6.05 m ²
garaż	27.45 m ²



Rzuty

Parter 67.45 m²

przedsiónek	3.45 m ²
hall z komunikacją	7.65 m ²
pokój	12.60 m ²
pokój	8.25 m ²
łazienka	3.30 m ²
kuchnia z jadalnią	9.00 m ²
pokój dzienny	20.25 m ²
pom. gospodarcze	2.95 m ²



Rzuty

Poddasze 40.25 m²

hall z komunikacją

 4.40 m²

pokój

 8.35 m²

pokój

 9.00 m²

pokój

 10.05 m²

łazienka

 8.45 m²
