

Podstawowe informacje



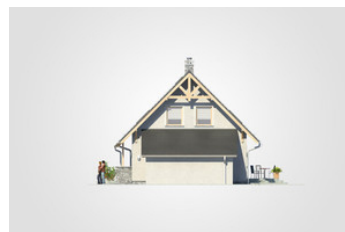
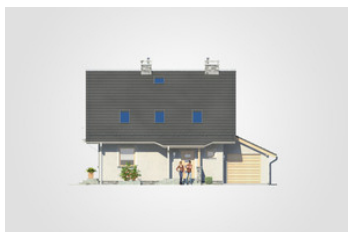
Dane techniczne projektu

Całkowita powierzchnia	260.70 m²
Powierzchnia użytkowa	97.80 m²
Powierzchnia zabudowy	111.70 m²
Powierzchnia dachu	195 m²
Kubatura	794.60 m³
Wymiary budynku	12.70 x 8.55 m
Kąt nachylenia	45°
Wysokość budynku	8.62 m
Wymiary działki	19.70 x 17.30 m

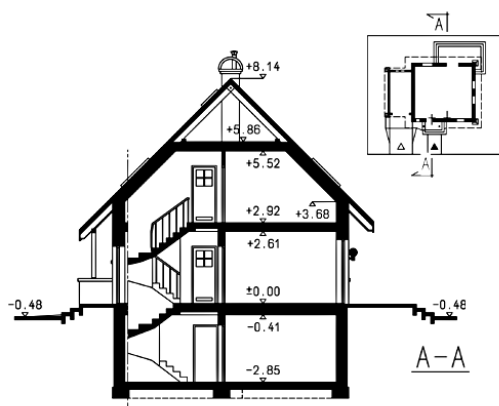
Opis projektu

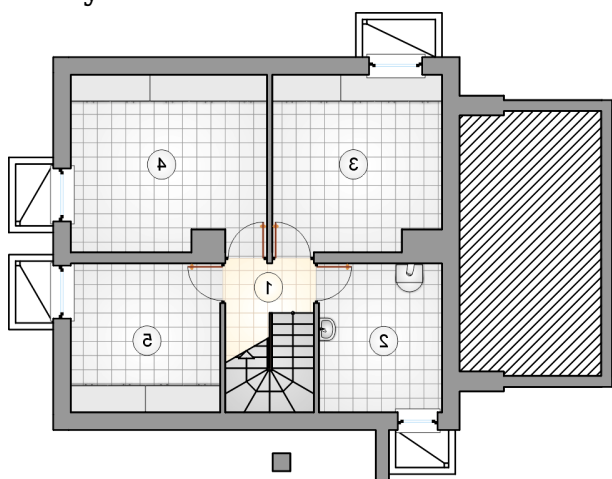
Podpiwniczony dom parterowy z poddaszem użytkowym i garażem, z dwuspadowym dachem i niezadaszonym tarasem

Elewacje

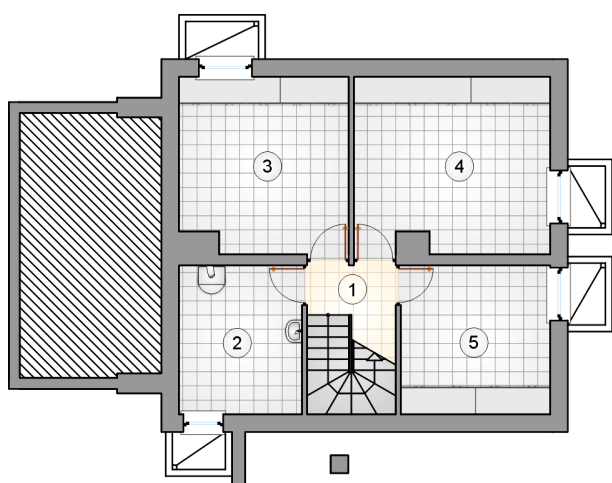


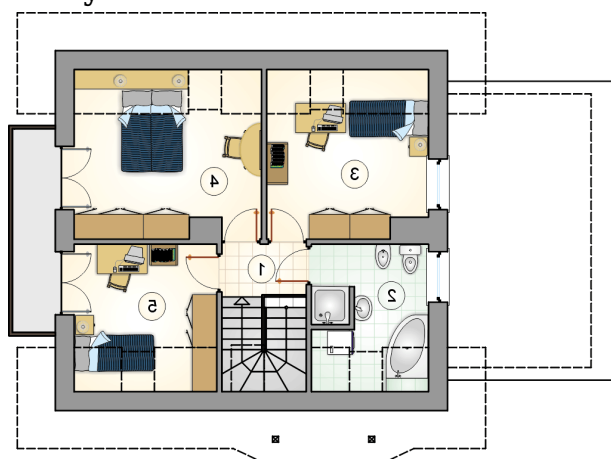
Przekrój



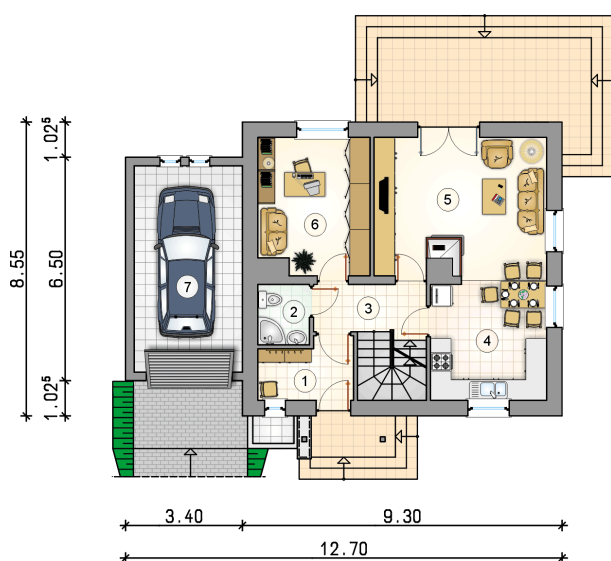
Rzuty

Piwnica 57.15 m²

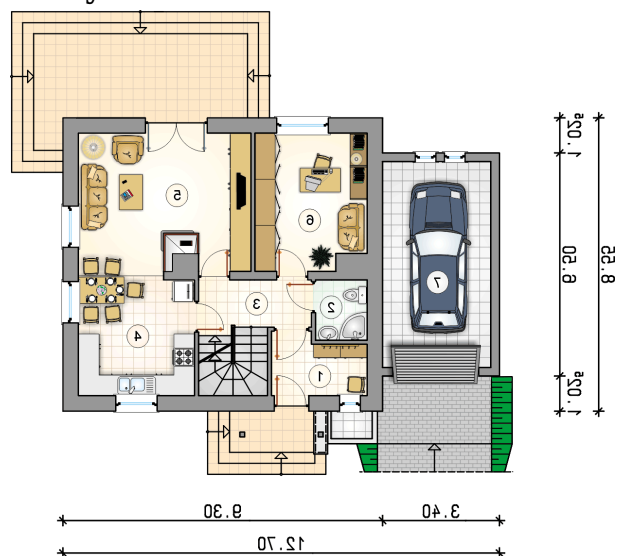
łącznik	3.90 m ²
kotłownia	9.40 m ²
piwnica	15.00 m ²
piwnica	17.45 m ²
piwnica	11.40 m ²



Rzuty

Parter 56.45 m²

przedsionek	4.60 m ²
łazienka	2.65 m ²
hall z komunikacją	4.75 m ²
kuchnia z jadalnią	11.70 m ²
pokój dzienny	20.10 m ²
pokój	12.65 m ²
garaż	18.90 m ²



Rzuty

Poddasze 41.35 m²

hall z komunikacją	2.50 m ²
łazienka	6.65 m ²
pokój	11.00 m ²
pokój	12.85 m ²
pokój	8.35 m ²

