

Podstawowe informacje



Dane techniczne projektu

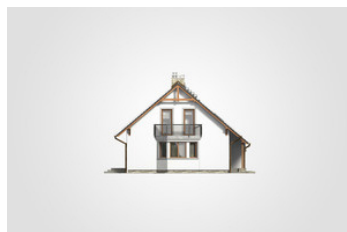
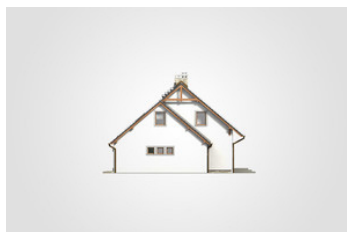
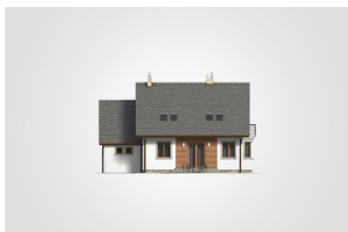
Całkowita powierzchnia	215.55 m²
Powierzchnia użytkowa	119.80 m²
Powierzchnia zabudowy	119.40 m²
Powierzchnia dachu	193 m²
Kubatura	634.50 m³
Wymiary budynku	13.41 x 10.65 m
Kąt nachylenia	40°
Wysokość budynku	8.12 m
Wymiary działki	21.41 x 18.65 m

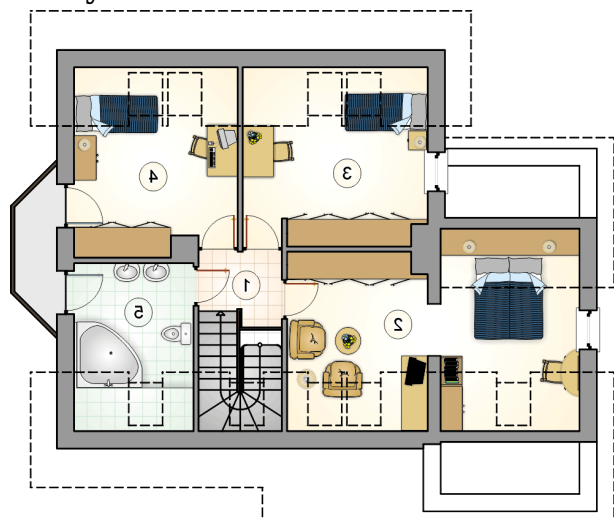


Opis projektu

Dom parterowy z garażem i poddaszem użytkowym, z dwuspadowym dachem, przeszklonym ryzalitem i odsłoniętym tarasem

Elewacje



Rzuty

Parter 69.35 m²

przedsionek	5.00 m ²
hall z komunikacją	9.35 m ²
łazienka	3.05 m ²
pokój	11.50 m ²
pokój dzienny	19.35 m ²
kuchnia z jadalnią	15.10 m ²
kotłownia	6.00 m ²
garaż	17.55 m ²

