

## Podstawowe informacje



## Dane techniczne projektu

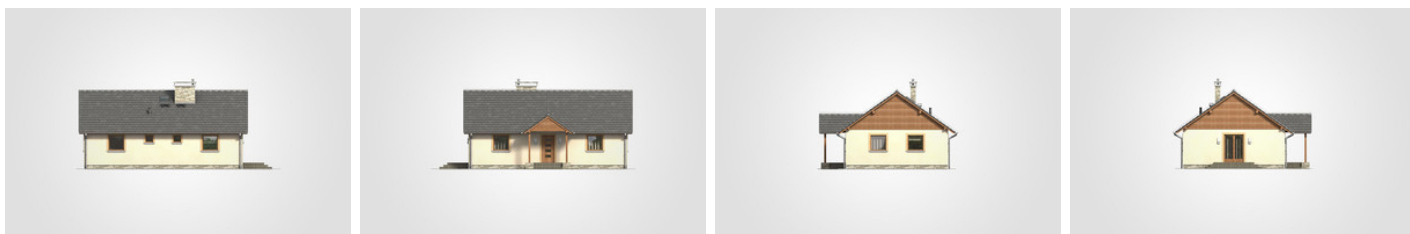
<b>Całkowita powierzchnia</b>	<b>92 m<sup>2</sup></b>
<b>Powierzchnia użytkowa</b>	<b>73.30 m<sup>2</sup></b>
<b>Powierzchnia zabudowy</b>	<b>96.80 m<sup>2</sup></b>
<b>Powierzchnia dachu</b>	<b>140.90 m<sup>2</sup></b>
<b>Kubatura</b>	<b>345.30 m<sup>3</sup></b>
<b>Wymiary budynku</b>	<b>11.95 x 9.32 m</b>
<b>Kąt nachylenia</b>	<b>35°</b>
<b>Wysokość budynku</b>	<b>5.96 m</b>
<b>Wymiary działki</b>	<b>19.95 x 18.95 m</b>



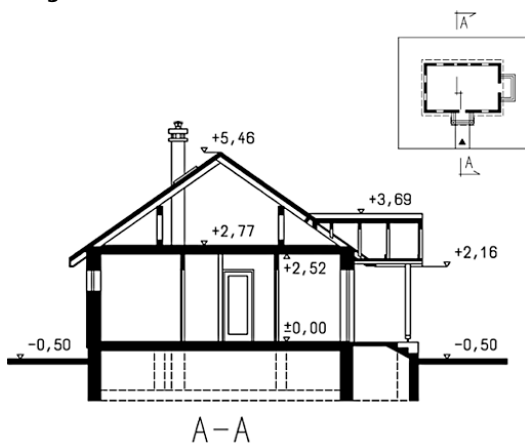
## Opis projektu

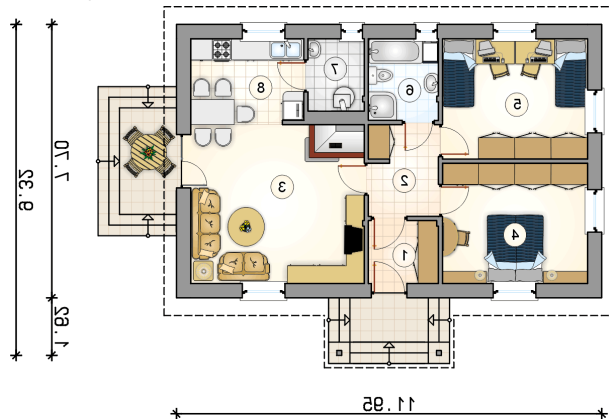
Mały parterowy dom w klasycznej bryle z gankiem wejściowym, tarasem wypoczynkowym ulokowanym w bocznej części budynku

## Elewacje



## Przekrój



**Rzuty**

**Parter 73.30 m<sup>2</sup>**

przedsionek	3.50 m <sup>2</sup>
hall	5.00 m <sup>2</sup>
pokój dzienny	21.10 m <sup>2</sup>
pokój	13.80 m <sup>2</sup>
pokój	13.80 m <sup>2</sup>
łazienka	4.55 m <sup>2</sup>
kotłownia	3.20 m <sup>2</sup>
kuchnia z jadalnią	8.35 m <sup>2</sup>

