

Podstawowe informacje



Dane techniczne projektu

Całkowita powierzchnia	212.25 m²
Powierzchnia użytkowa	113.40 m²
Powierzchnia zabudowy	117 m²
Powierzchnia dachu	197 m²
Kubatura	662.60 m³
Wymiary budynku	12.80 x 10.05 m
Kąt nachylenia	42°
Wysokość budynku	8.41 m
Wymiary działki	20.80 x 18.05 m



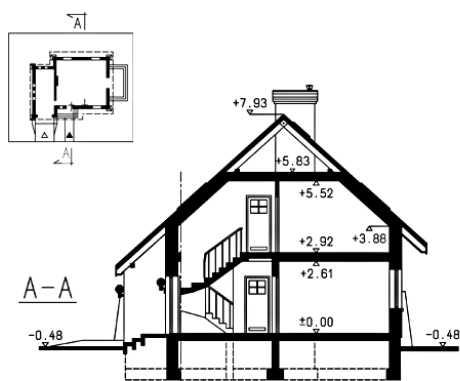
Opis projektu

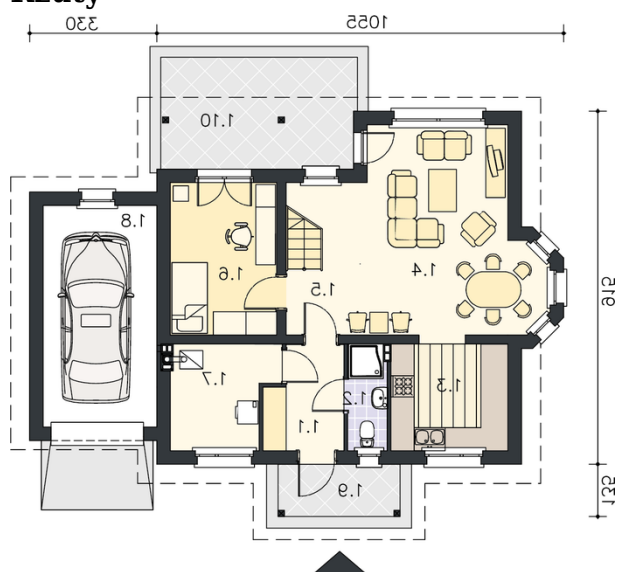
Parterowy dom z użytkowym poddaszem i garażem, z dwuspadowym dachem, z częściowo zadaszonym tarasem

Elewacje

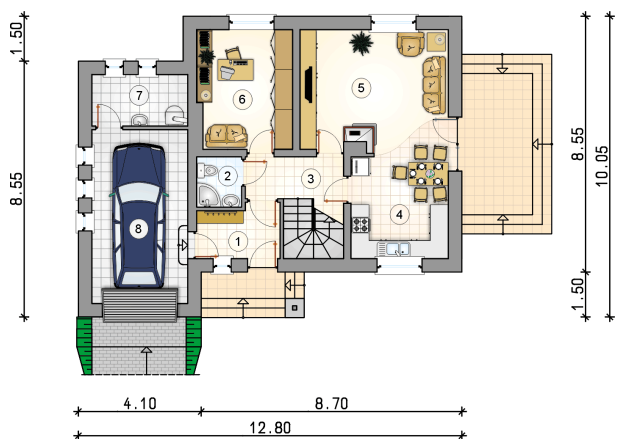


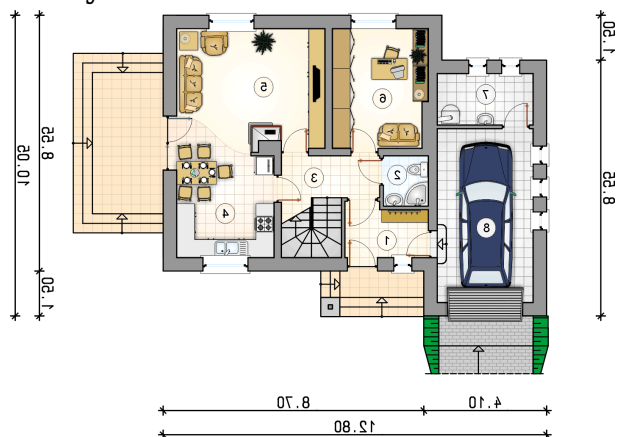
Przekrój



Rzuty

Parter 62.35 m²

przedsionek	4.75 m ²
łazienka	2.50 m ²
hall z komunikacją	5.85 m ²
kuchnia z jadalnią	11.35 m ²
pokój dzienny	19.95 m ²
pokój	12.45 m ²
kotłownia	5.50 m ²
garaż	18.20 m ²



Rzuty

Poddasze 51.05 m²

hall z komunikacją	3.65 m ²
pokój	9.20 m ²
pokój	14.55 m ²
pokój	9.10 m ²
pralnia	8.70 m ²
łazienka	5.85 m ²

