

Podstawowe informacje



Dane techniczne projektu

Całkowita powierzchnia	167.70 m ²
Powierzchnia użytkowa	131.15 m ²
Powierzchnia zabudowy	167.70 m ²
Powierzchnia dachu	244 m ²
Kubatura	802.80 m ³
Wymiary budynku	12 x 13.55 m
Kąt nachylenia	30°
Wysokość budynku	7.36 m
Wymiary działki	20 x 22.95 m



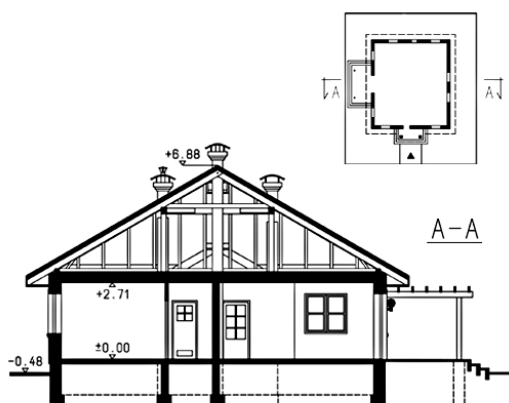
Opis projektu

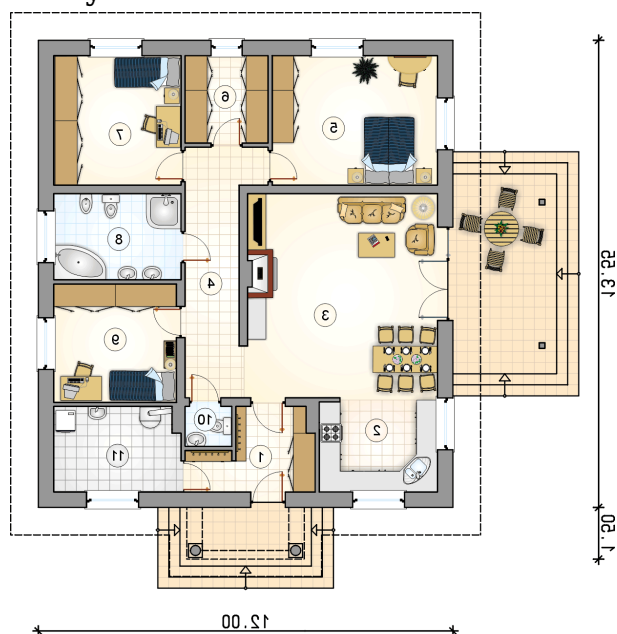
Dom parterowy z drewnianą pergolą, z możliwą adaptacją kotłowni na paliwo stałe

Elewacje



Przekrój



Rzuty

Parter 131.15 m²

przedsiomek	7.20 m ²
w.c.	1.55 m ²
kotłownia	8.90 m ²
kuchnia	9.25 m ²
pokój dzienny z jadalnią	32.40 m ²
hall	12.65 m ²
pokój	17.95 m ²
garderoba	6.05 m ²
pokój	13.80 m ²
łazienka	9.20 m ²
pokój	12.20 m ²

