

Podstawowe informacje



Dane techniczne projektu

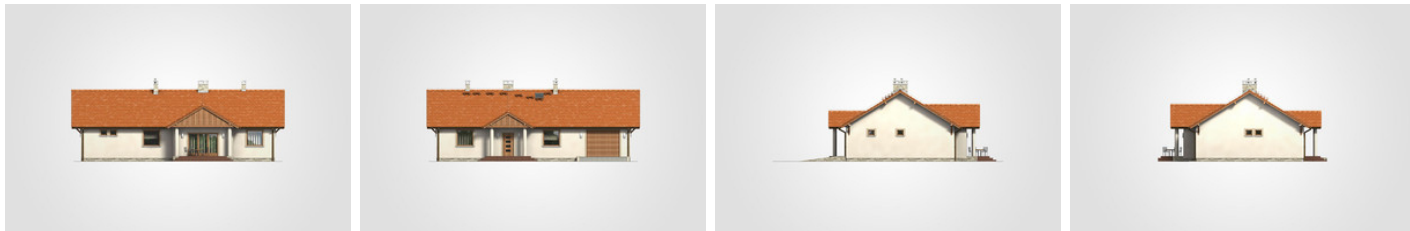
Całkowita powierzchnia	183.20 m²
Powierzchnia użytkowa	117.85 m²
Powierzchnia zabudowy	183.20 m²
Powierzchnia dachu	256.50 m²
Kubatura	856.65 m³
Wymiary budynku	17.45 x 12.80 m
Kąt nachylenia	31°
Wysokość budynku	6.45 m
Wymiary działki	25.45 x 20.80 m



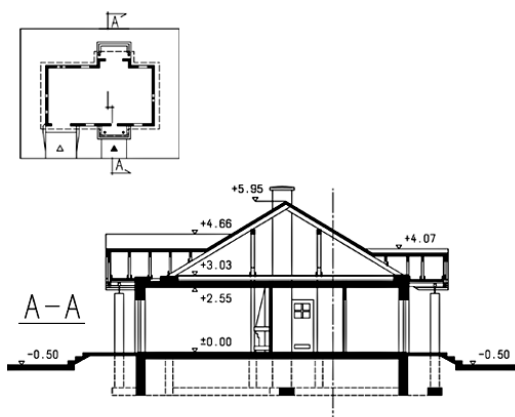
Opis projektu

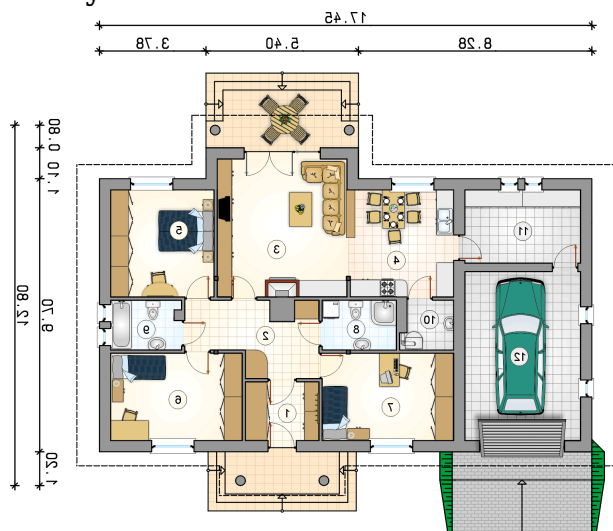
Niewielki parterowy dom z wejściem i tarasem wypoczynkowym w stylu dworskim, z garażem 1-stanowiskowym

Elewacje



Przekrój



Rzuty

Parter 117.85 m²

przedsionek	5.40 m ²
kotłownia	3.10 m ²
pom. gospodarcze	10.65 m ²
garaż	24.60 m ²
komunikacja	10.40 m ²
pokój dzienny	22.50 m ²
kuchnia z jadalnią	13.90 m ²
pokój	13.90 m ²
pokój	14.50 m ²
pokój	14.50 m ²
łazienka	4.65 m ²
łazienka	4.35 m ²

