

Podstawowe informacje



Dane techniczne projektu

Całkowita powierzchnia	194.45 m²
Powierzchnia użytkowa	132.60 m²
Powierzchnia zabudowy	194.50 m²
Powierzchnia dachu	289 m²
Kubatura	923.50 m³
Wymiary budynku	12.30 x 18.05 m
Kąt nachylenia	30°
Wysokość budynku	7.40 m
Wymiary działki	20.30 x 26.05 m



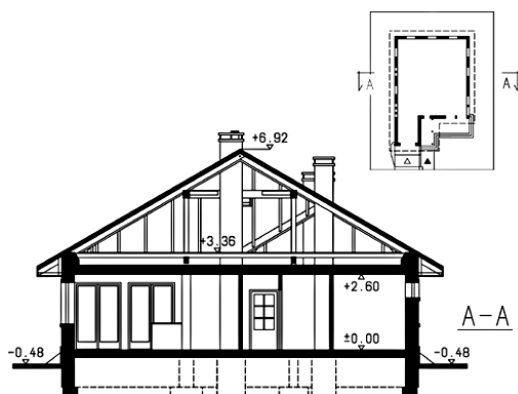
Opis projektu

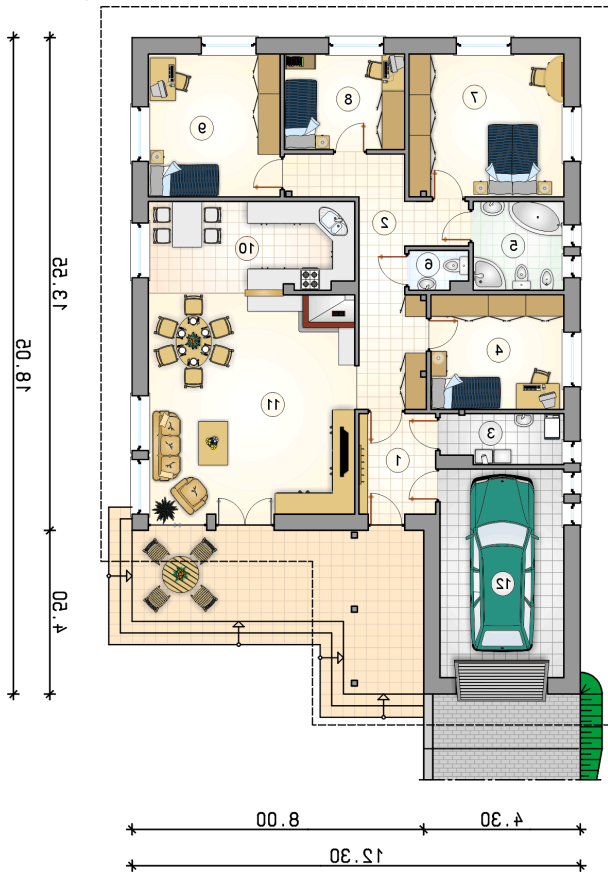
Przestronny dom parterowy z 4 sypialniami, rozległym tarasem oraz jednostanowiskowym garażem

Elewacje



Przekrój



Rzuty

Parter 132.60 m²

przedsionek	5.80 m ²
kuchnia z jadalnią	13.95 m ²
pokój dzienny	34.20 m ²
garaż	19.50 m ²
hall	15.30 m ²
kotłownia	4.50 m ²
pokój	11.50 m ²
łazienka	6.10 m ²
w.c.	1.65 m ²
pokój	16.70 m ²
pokój	8.70 m ²
pokój	14.20 m ²

