

## Podstawowe informacje



## Dane techniczne projektu

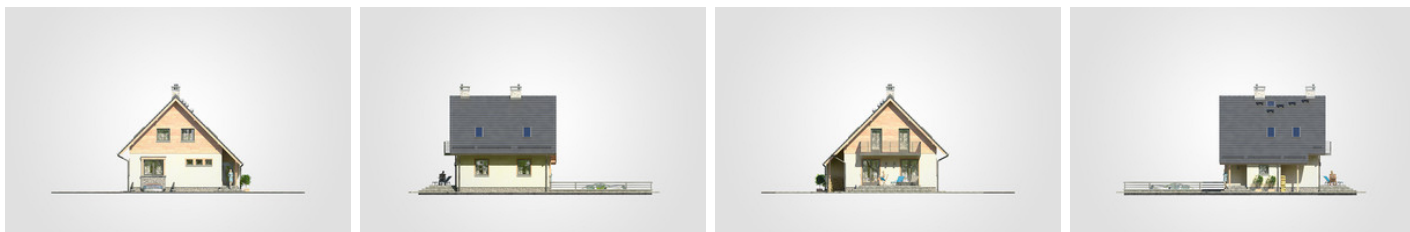
|                               |                             |
|-------------------------------|-----------------------------|
| <b>Całkowita powierzchnia</b> | <b>219.10 m<sup>2</sup></b> |
| <b>Powierzchnia użytkowa</b>  | <b>87.20 m<sup>2</sup></b>  |
| <b>Powierzchnia zabudowy</b>  | <b>82.70 m<sup>2</sup></b>  |
| <b>Powierzchnia dachu</b>     | <b>145.25 m<sup>2</sup></b> |
| <b>Kubatura</b>               | <b>661.90 m<sup>3</sup></b> |
| <b>Wymiary budynku</b>        | <b>9.90 x 8.30 m</b>        |
| <b>Kąt nachylenia</b>         | <b>45°</b>                  |
| <b>Wysokość budynku</b>       | <b>8.77 m</b>               |
| <b>Wymiary działki</b>        | <b>17.90 x 22.45 m</b>      |



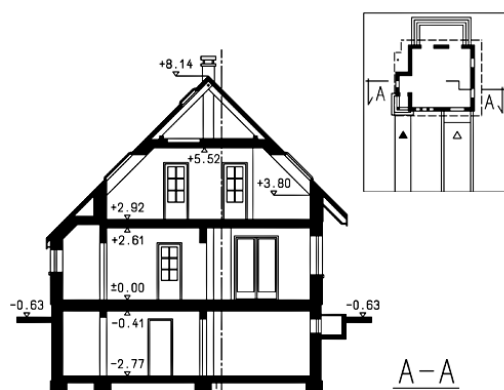
## Opis projektu

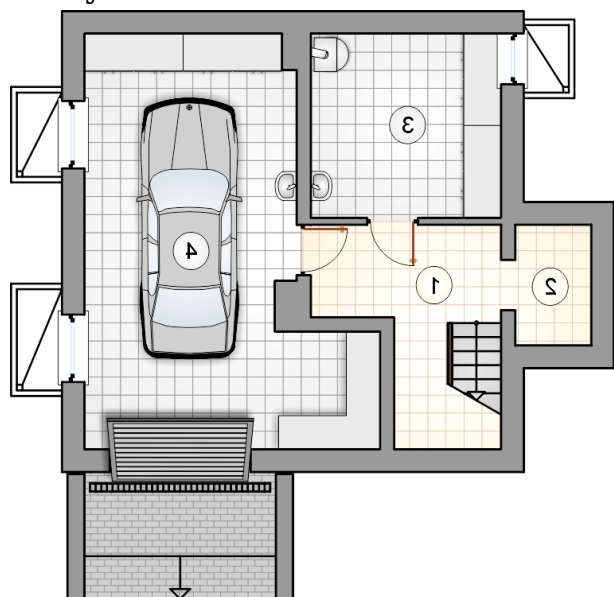
Dom parterowy z poddaszem użytkowym i garażem, z częściowo zakrytym tarasem, podpiwniczony

## Elewacje

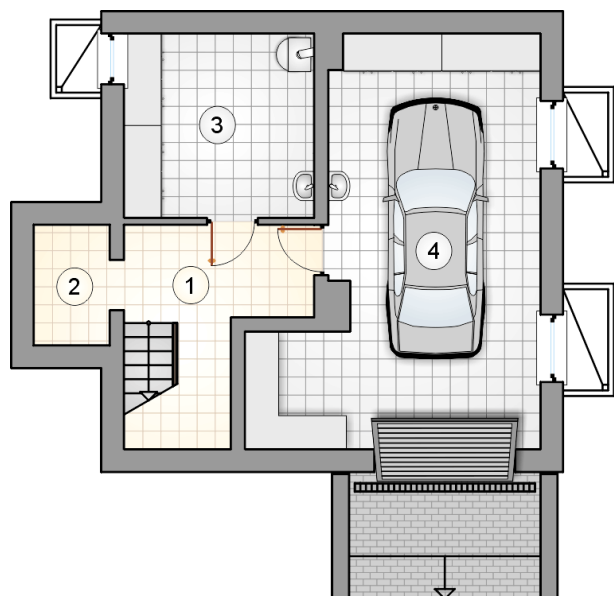


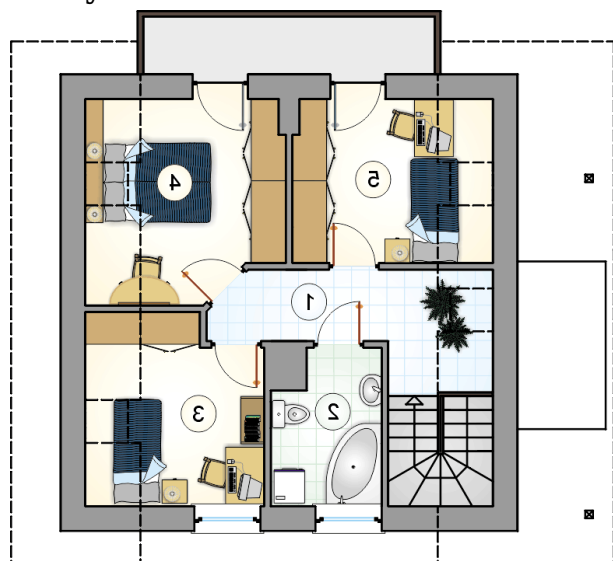
## Przekrój



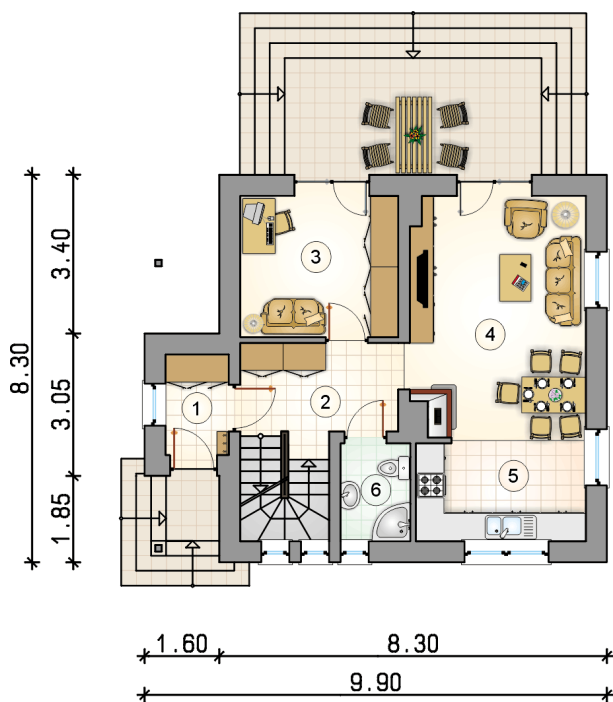
**Rzuty**

**Piwnica 21.40 m<sup>2</sup>**

|                       |                      |
|-----------------------|----------------------|
| łącznik z komunikacją | 7.30 m <sup>2</sup>  |
| schowek               | 3.00 m <sup>2</sup>  |
| kotłownia             | 11.10 m <sup>2</sup> |
| garaż                 | 30.50 m <sup>2</sup> |



**Rzuty**

**Parter 50.90 m<sup>2</sup>**

|                          |                      |
|--------------------------|----------------------|
| wiatrołap                | 2.90 m <sup>2</sup>  |
| hall z komunikacją       | 7.45 m <sup>2</sup>  |
| pokój                    | 10.25 m <sup>2</sup> |
| pokój dzienny z jadalnią | 19.35 m <sup>2</sup> |
| kuchnia                  | 7.80 m <sup>2</sup>  |
| łazienka                 | 3.15 m <sup>2</sup>  |



**Rzuty**
