

Podstawowe informacje



Dane techniczne projektu

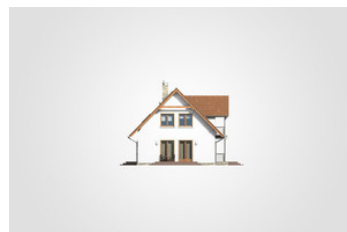
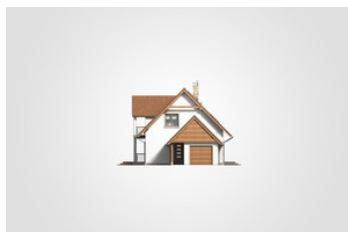
Całkowita powierzchnia	264.05 m²
Powierzchnia użytkowa	141.60 m²
Powierzchnia zabudowy	152.05 m²
Powierzchnia dachu	283.10 m²
Kubatura	882.20 m³
Wymiary budynku	9.85 x 20.30 m
Kąt nachylenia	45°
Wysokość budynku	8.68 m
Wymiary działki	17.85 x 28.30 m

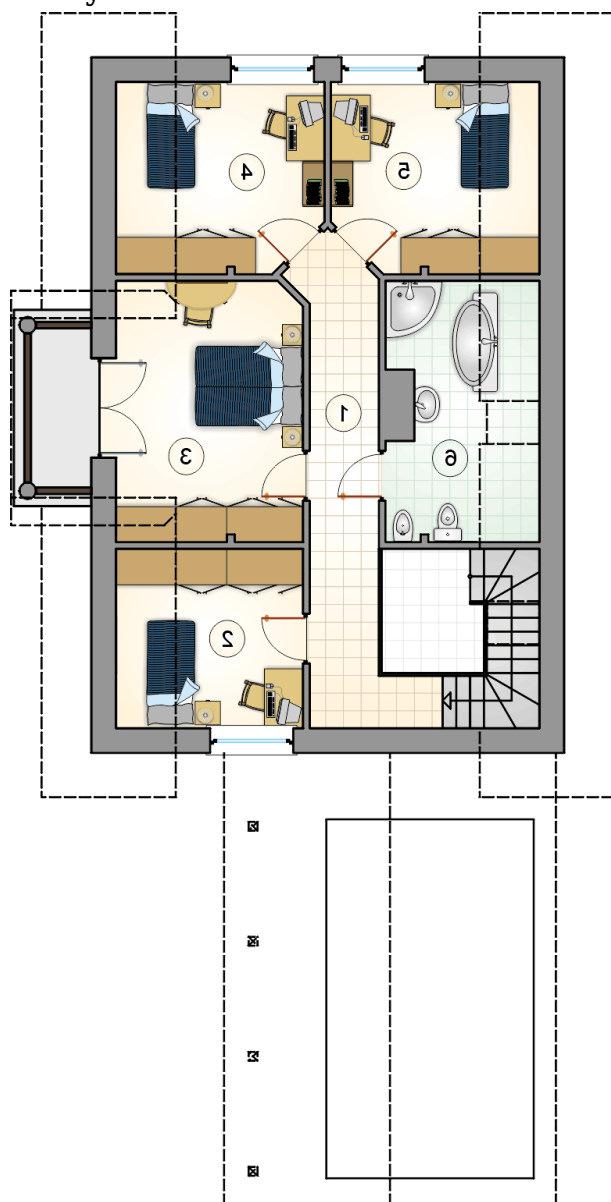


Opis projektu

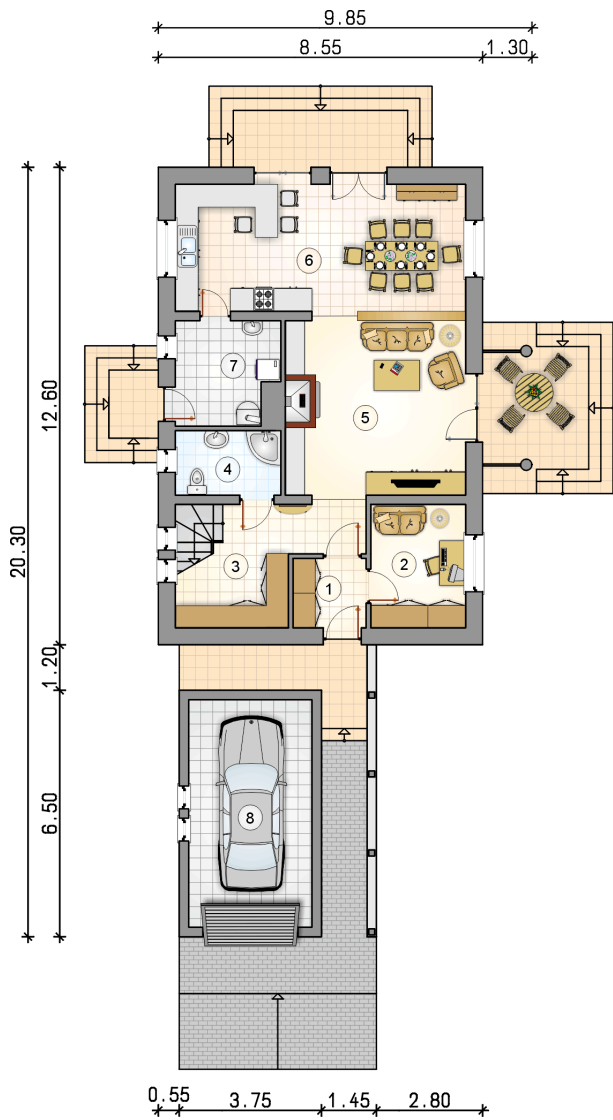
Dom parterowy z poddaszem użytkowym, z 4 sypialniami i garażem, z wykuszami na kolumnach, z przeznaczeniem na wąską działkę

Elewacje



Rzuty

Parter 81.05 m²

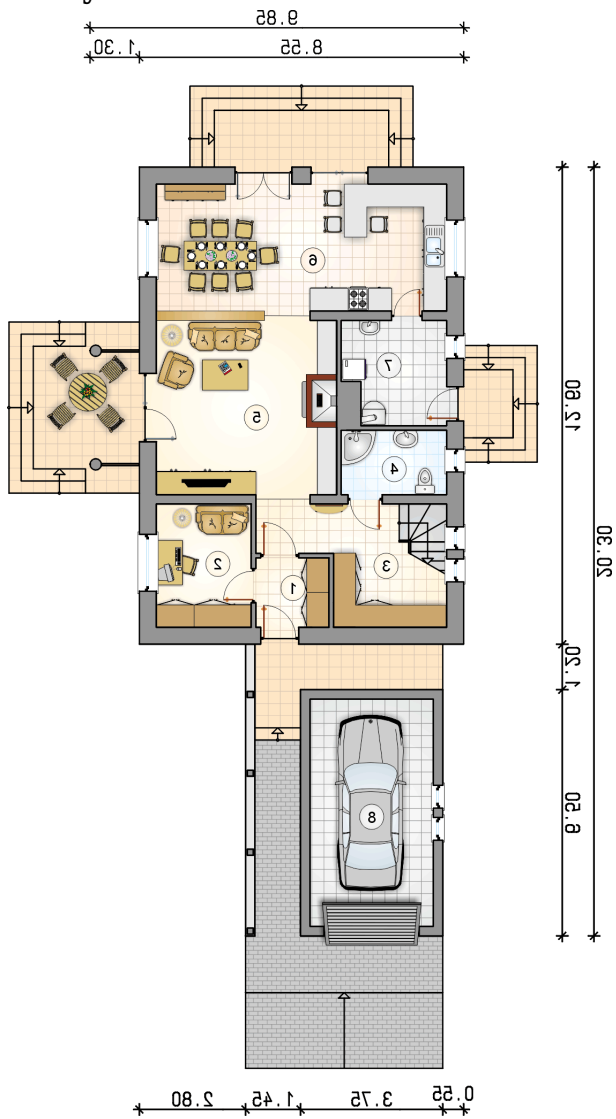
przedsionek	3.55 m ²
pokój	8.15 m ²
hall z komunikacją	9.50 m ²
łazienka	4.75 m ²
pokój dzienny	22.20 m ²
kuchnia z jadalnią	25.80 m ²
kotłownia	7.10 m ²
garaż	19.50 m ²



DOBRY DOM
 ul. Wrzesława Romańczuka 6, 35-302 Rzeszów
 +48 17 852 52 30
 08:00 - 16:00

waldemar.kowalski@grupadobrydom.pl

Podane ceny nie stanowią oferty handlowej w rozumieniu art. 66 par. 1 Kodeksu Cywilnego

Rzuty

Poddasze 60.55 m²

hall z komunikacją

 12.40 m²

pokój

 7.80 m²

pokój

 14.00 m²

pokój

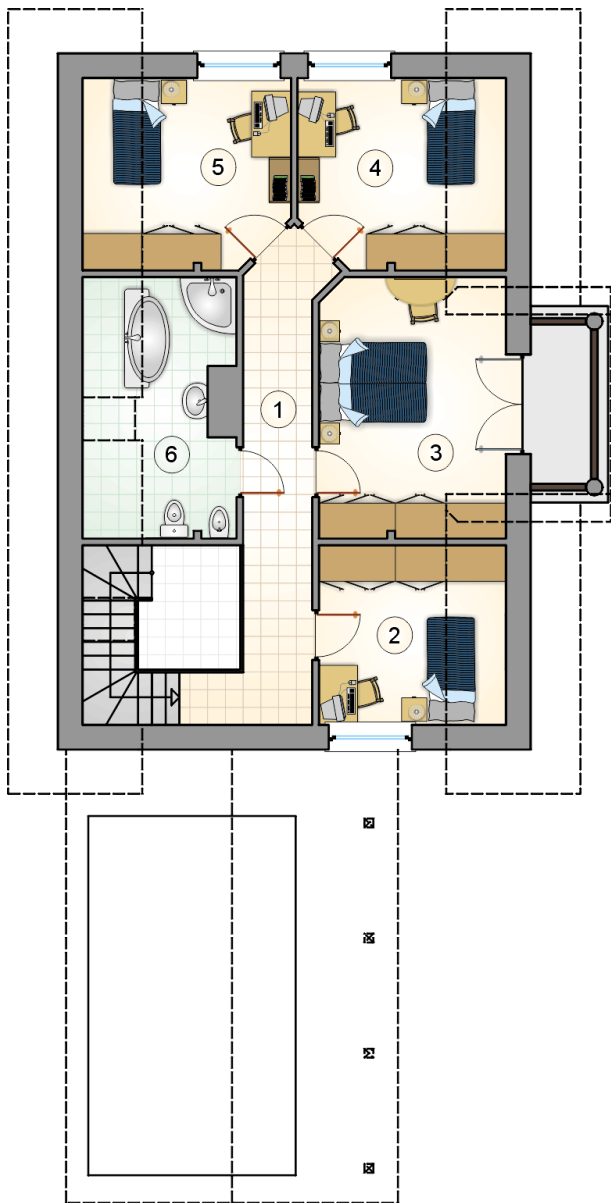
 9.25 m²

pokój

 9.25 m²

łazienka

 7.85 m²



DOBRY DOM
ul. Wrzesława Romańczuka 6, 35-302 Rzeszów
+48 17 852 52 30
08:00 - 16:00

waldemar.kowalski@grupadobrydom.pl
Podane ceny nie stanowią oferty handlowej w rozumieniu art. 66 par. 1 Kodeksu Cywilnego