

Podstawowe informacje



Dane techniczne projektu

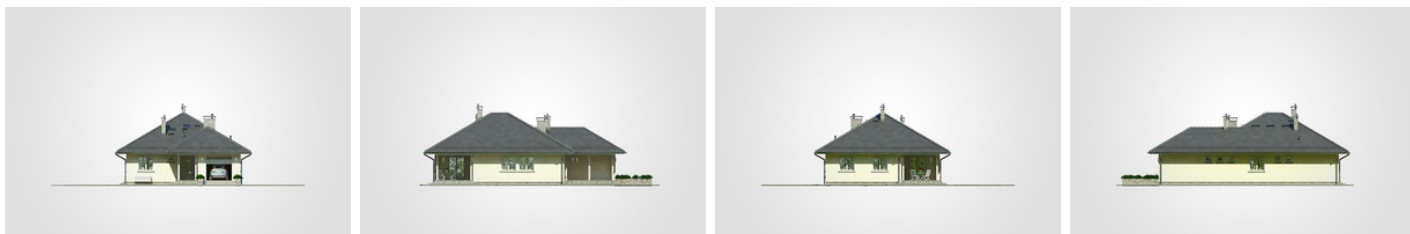
Całkowita powierzchnia	171.40 m²
Powierzchnia użytkowa	99.90 m²
Powierzchnia zabudowy	171.35 m²
Powierzchnia dachu	265 m²
Kubatura	812.50 m³
Wymiary budynku	11.20 x 17.70 m
Kąt nachylenia	30°
Wysokość budynku	7.17 m
Wymiary działki	19.20 x 25.70 m



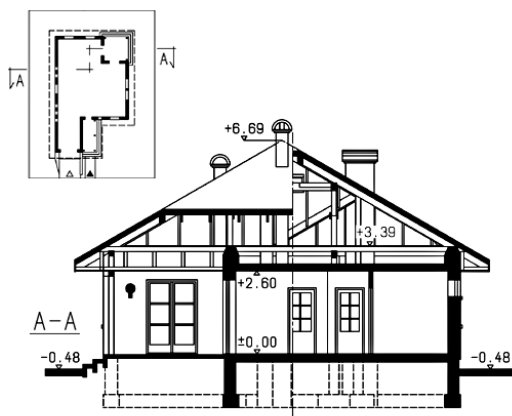
Opis projektu

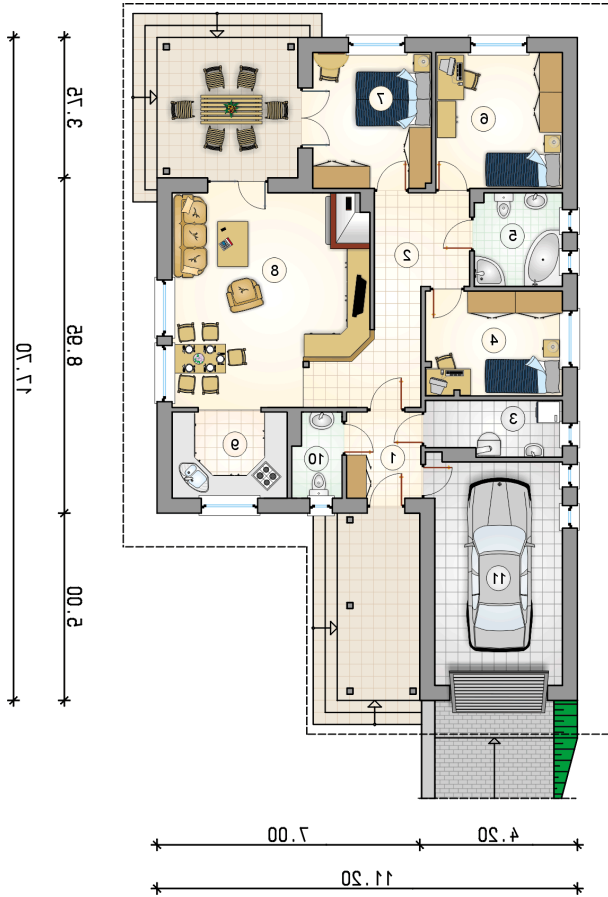
Dom parterowy z zadaszonym, narożnym tarasem wypoczynkowym oraz garażem 1-stanowiskowym

Elewacje



Przekrój



Rzuty

Parter 99.90 m²

przedsionek	4.55 m ²
w.c.	2.85 m ²
garaż	20.65 m ²
hall	12.85 m ²
kotłownia	5.20 m ²
pokój	10.15 m ²
łazienka	5.80 m ²
pokój	12.25 m ²
pokój	11.45 m ²
pokój dzienny z jadalnią	27.65 m ²
kuchnia	7.15 m ²

