

## Podstawowe informacje



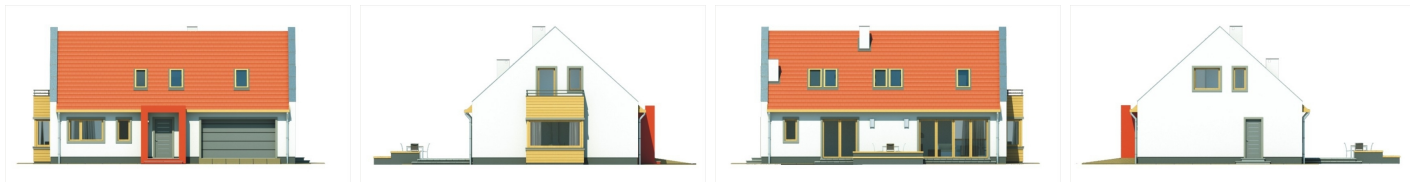
## Dane techniczne projektu

|                              |                             |
|------------------------------|-----------------------------|
| <b>Powierzchnia użytkowa</b> | <b>139.10 m<sup>2</sup></b> |
| <b>Powierzchnia zabudowy</b> | <b>138.70 m<sup>2</sup></b> |
| <b>Powierzchnia dachu</b>    | <b>197.80 m<sup>2</sup></b> |
| <b>Kąt nachylenia</b>        | <b>42°</b>                  |
| <b>Wysokość budynku</b>      | <b>7.80 m</b>               |
| <b>Wymiary działki</b>       | <b>23.30 x 0 m</b>          |

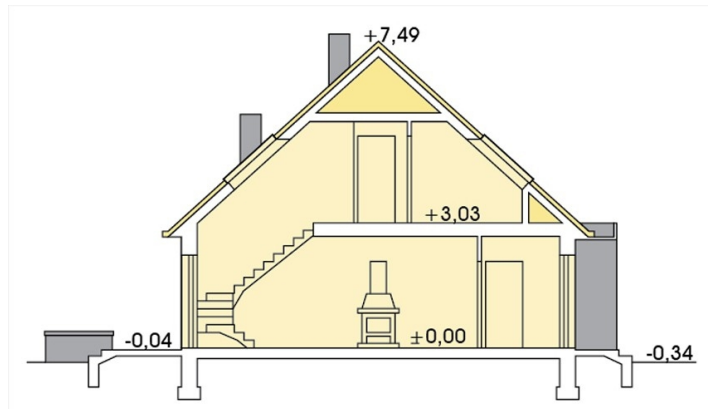
## Opis projektu

✘ Vincent - piętrowy dom dla 3-5 osobowej rodziny, z wbudowanym podwójnym garażem. Widok na schody, duże przeszklenia drzwi tarasowych, połączenie salonu i jadalni z otwartą kuchnią, wpływają na przestronność wnętrza. Dodatkowy gabinet na parterze, okazjonalnie, można przeznaczyć na pokój gościnny. Prosta, dwuspadowa konstrukcja dachu i stropu oraz optymalne wykorzystanie przestrzeni poddasza wpływa na zmniejszenie kosztu uzyskania powierzchni użytkowej w budynku....

## Elewacje



## Przekrój



## Sytuacja

