

## Podstawowe informacje



## Dane techniczne projektu

<b>Całkowita powierzchnia</b>	<b>330.65 m<sup>2</sup></b>
<b>Powierzchnia użytkowa</b>	<b>132.40 m<sup>2</sup></b>
<b>Powierzchnia zabudowy</b>	<b>114.50 m<sup>2</sup></b>
<b>Powierzchnia dachu</b>	<b>199 m<sup>2</sup></b>
<b>Kubatura</b>	<b>1 089 m<sup>3</sup></b>
<b>Wymiary budynku</b>	<b>9.30 x 12.30 m</b>
<b>Kąt nachylenia</b>	<b>40°</b>
<b>Wysokość budynku</b>	<b>9.62 m</b>
<b>Wymiary działki</b>	<b>15.30 x 20.30 m</b>



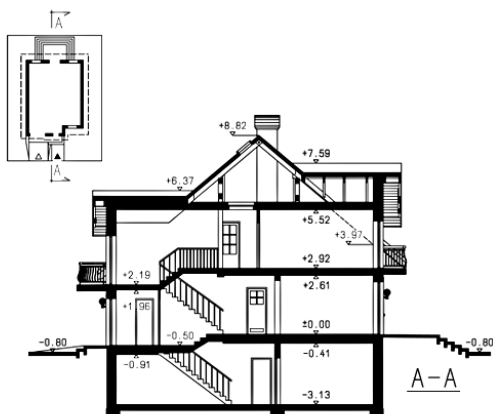
## Opis projektu

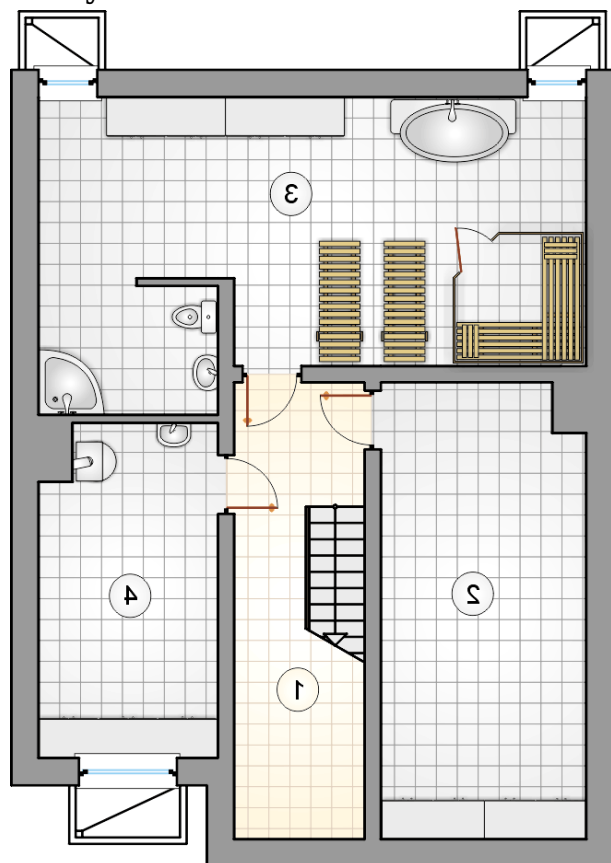
Dom parterowy z poddaszem użytkowym i garażem, z lukarną i balkonem nad wejściem i tarasem, podpiwniczony

## Elewacje



## Przekrój



**Rzuty**

**Piwnica 83.30 m<sup>2</sup>**

łącznik z komunikacją

 11.65 m<sup>2</sup>

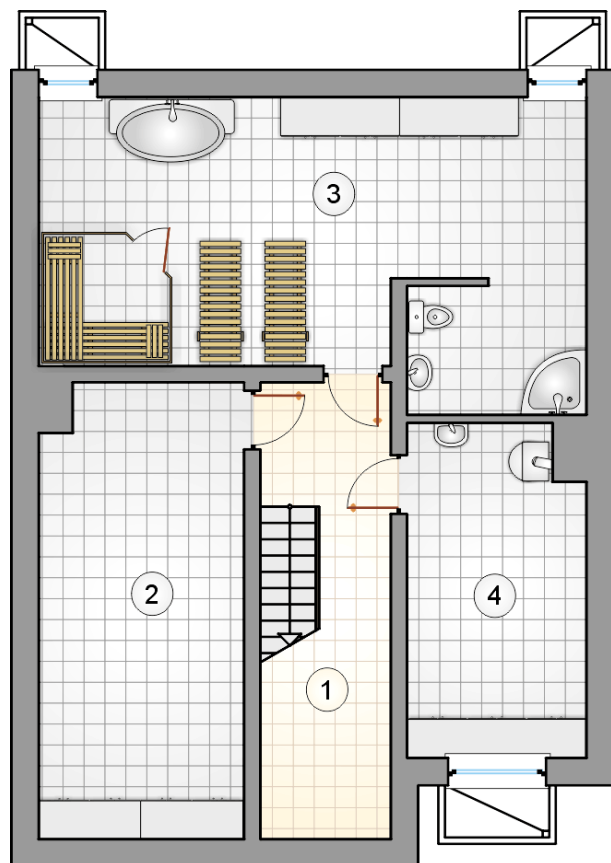
piwnica

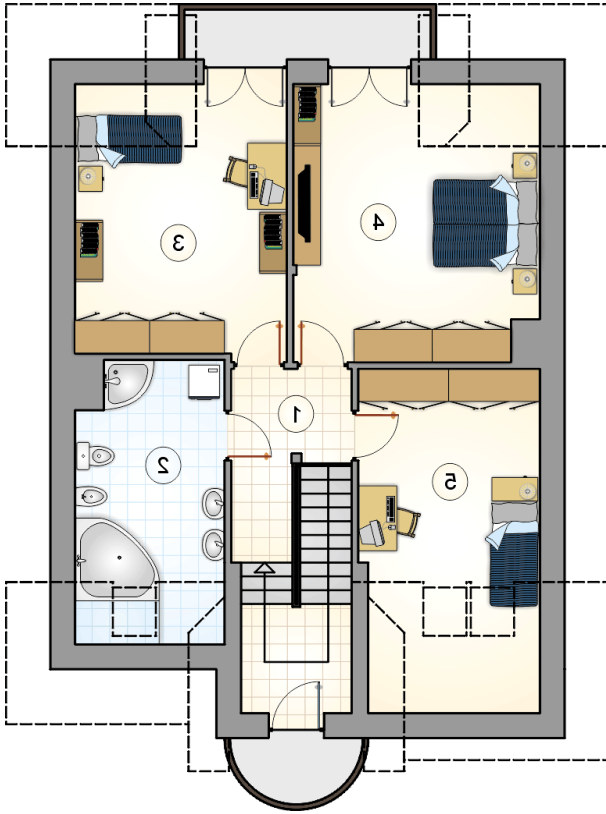
 21.70 m<sup>2</sup>

pom. rekreacyjne

 36.25 m<sup>2</sup>

kotłownia

 13.70 m<sup>2</sup>


**Rzuty**

**Parter 65.20 m<sup>2</sup>**

wiatrołap z komunikacją

 3.70 m<sup>2</sup>

pokój

 13.70 m<sup>2</sup>

hall z komunikacją

 7.00 m<sup>2</sup>

kuchnia z jadalnią

 13.75 m<sup>2</sup>

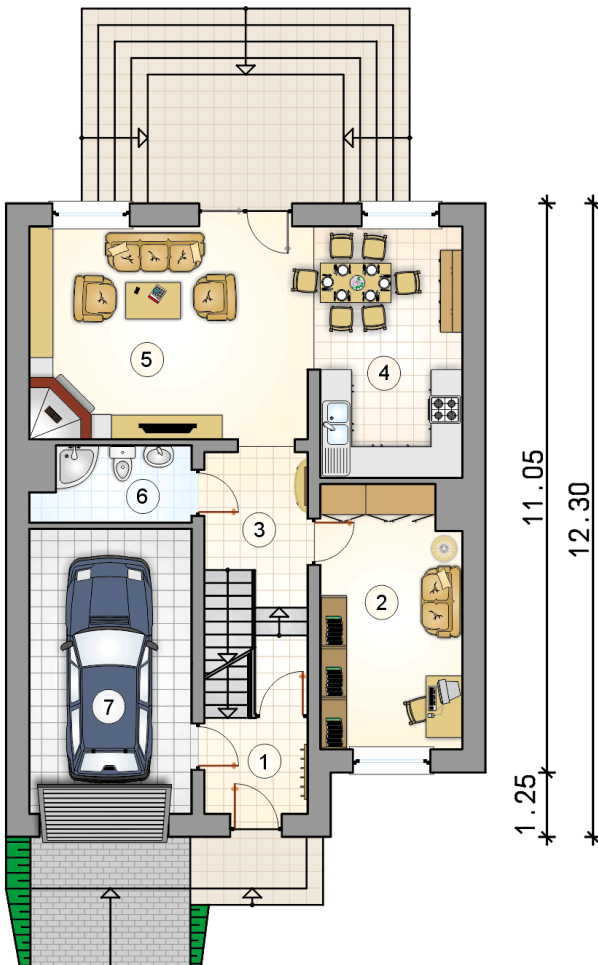
pokój dzienny

 22.80 m<sup>2</sup>

łazienka

 4.25 m<sup>2</sup>

garaż

 17.40 m<sup>2</sup>

 6.30      3.00  
 9.30

 1.25  
 11.05  
 12.30

DOBRY DOM

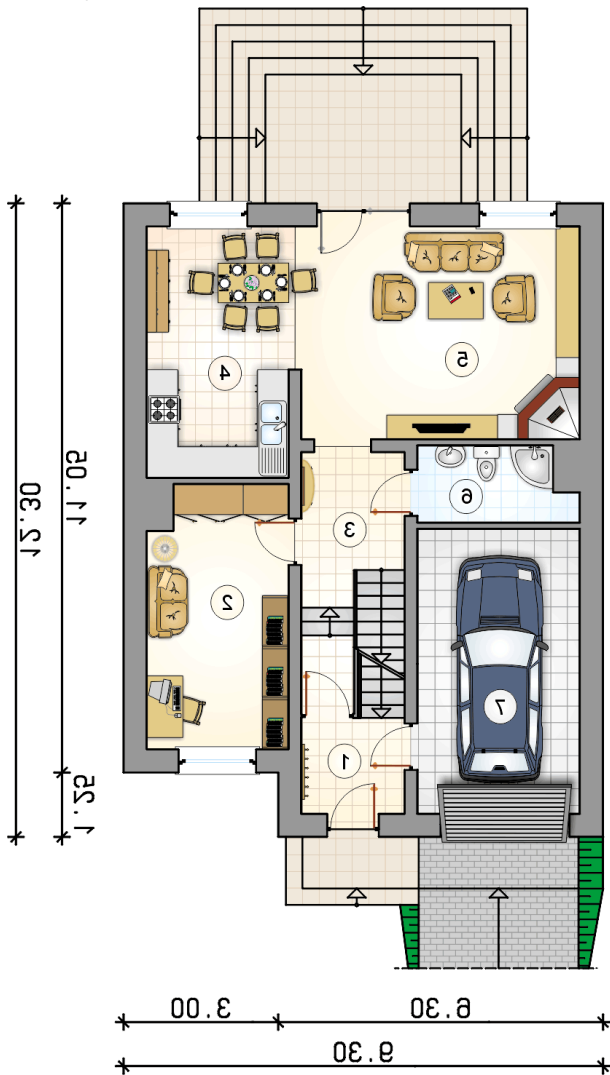
ul. Wrzesława Romańczuka 6, 35-302 Rzeszów

+48 17 852 52 30

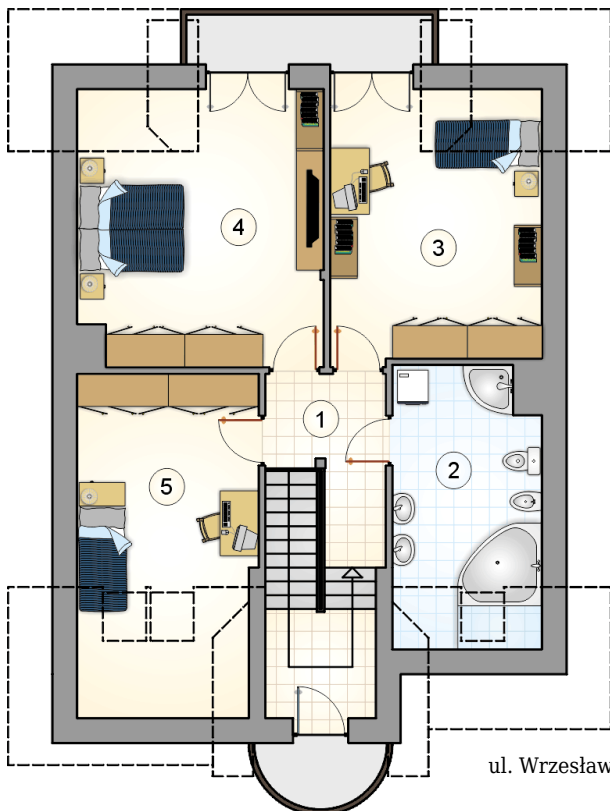
08:00 - 16:00

waldemar.kowalski@grupadobrydom.pl

Podane ceny nie stanowią oferty handlowej w rozumieniu art. 66 par. 1 Kodeksu Cywilnego

**Rzuty**

**Poddasze 67.20 m<sup>2</sup>**

hall z komunikacją	5.85 m <sup>2</sup>
łazienka	11.00 m <sup>2</sup>
pokój	16.90 m <sup>2</sup>
pokój	20.10 m <sup>2</sup>
pokój	13.35 m <sup>2</sup>



DOBRY DOM  
 ul. Wrzesława Romańczuka 6, 35-302 Rzeszów  
 +48 17 852 52 30  
 08:00 - 16:00  
[waldemar.kowalski@grupadobrydom.pl](mailto:waldemar.kowalski@grupadobrydom.pl)

Podane ceny nie stanowią oferty handlowej w rozumieniu art. 66 par. 1 Kodeksu Cywilnego