

Podstawowe informacje



Dane techniczne projektu

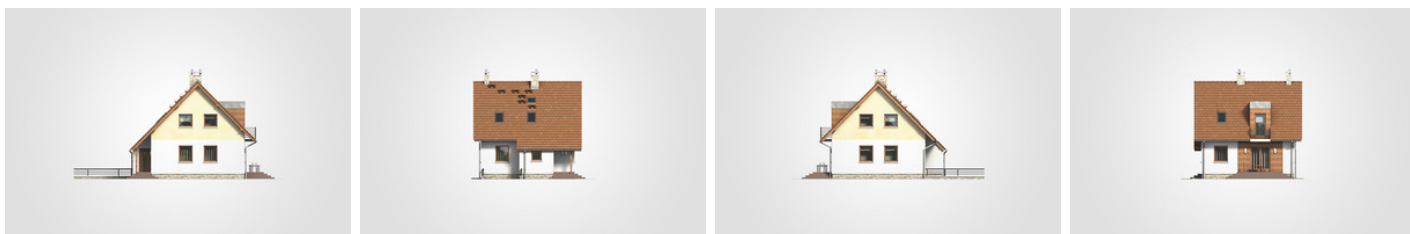
| | |
|-------------------------------|-----------------------------|
| Całkowita powierzchnia | 216.80 m² |
| Powierzchnia użytkowa | 89 m² |
| Powierzchnia zabudowy | 80.60 m² |
| Powierzchnia dachu | 138.60 m² |
| Kubatura | 657.95 m³ |
| Wymiary budynku | 8.30 x 9.90 m |
| Kąt nachylenia | 45° |
| Wysokość budynku | 8.77 m |
| Wymiary działki | 16.30 x 22.35 m |



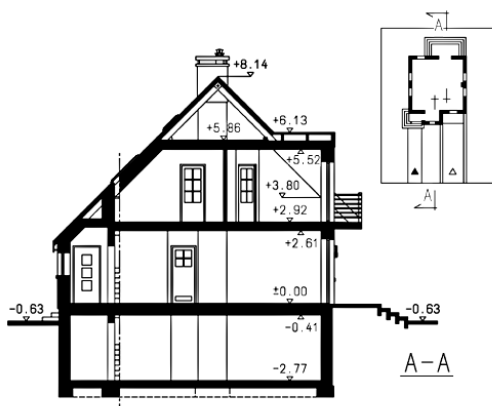
Opis projektu

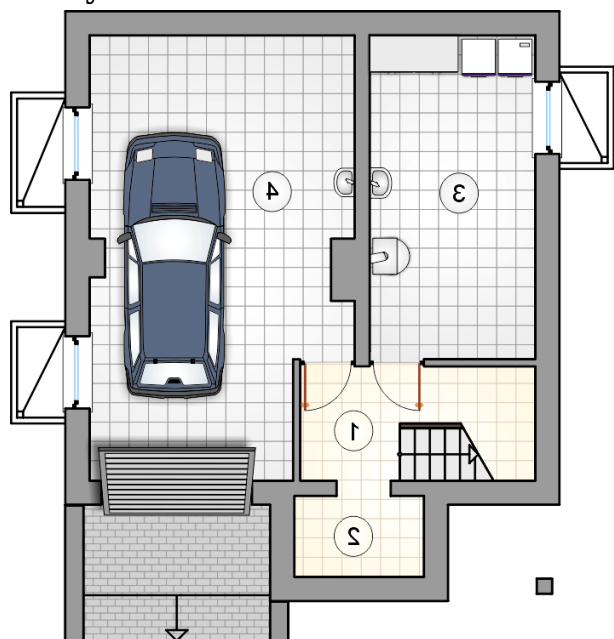
Mały, parterowy domek z poddaszem użytkowym, z lukarną i balkonem nad odkrytym tarasem, z garażem w podpiwniczeniu, na wąskiej działce

Elewacje



Przekrój



Rzuty

Piwnica 22.50 m²

łącznik z komunikacją

schowek

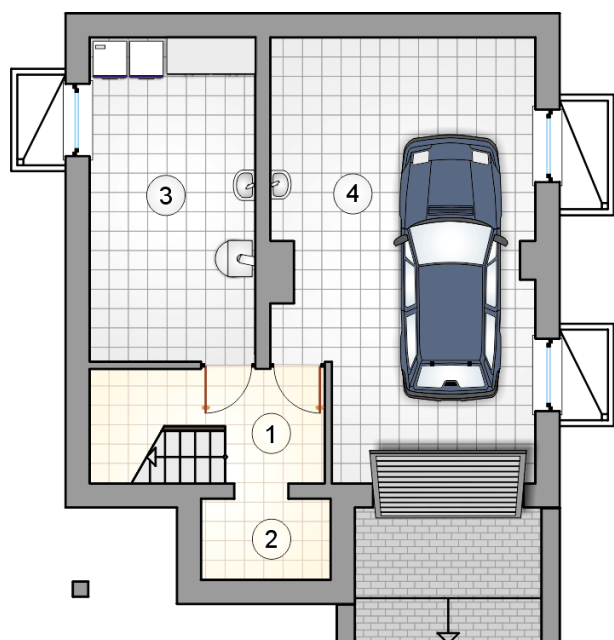
kotłownia

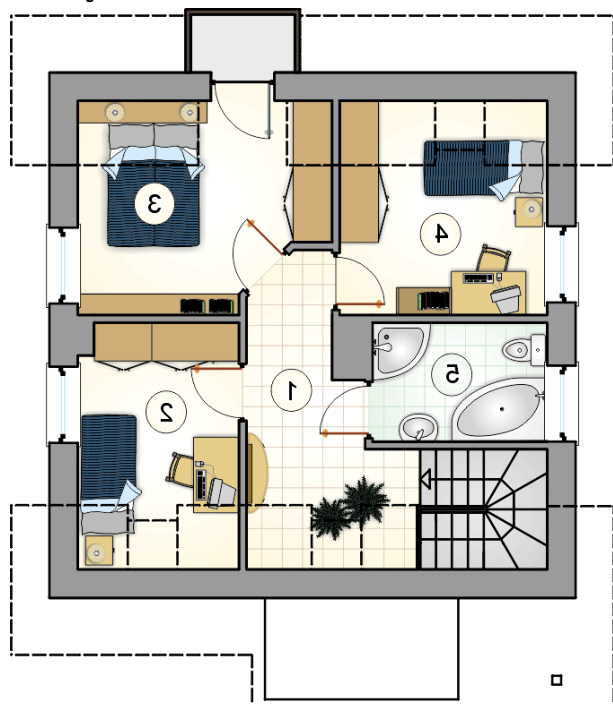
garaż

 4.70 m²

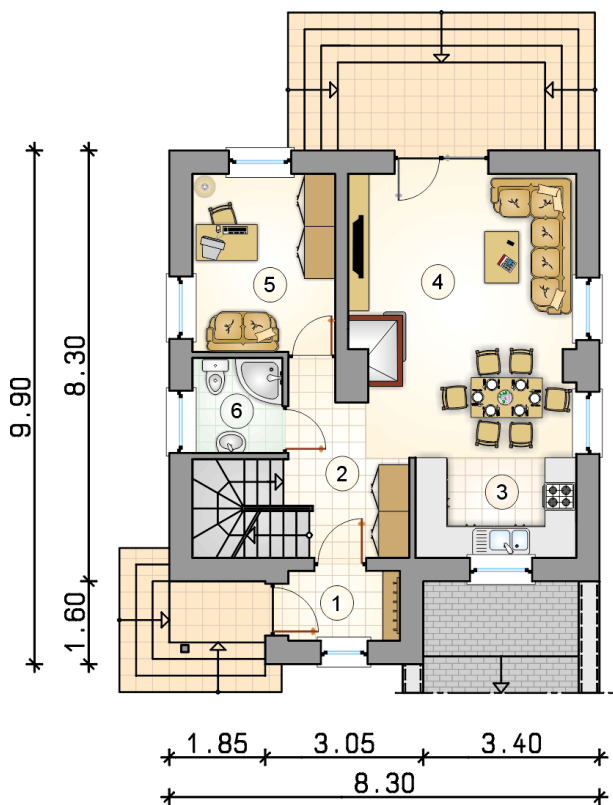
 3.00 m²

 14.80 m²

 29.95 m²


Rzuty

Parter 51.25 m²

| | |
|--------------------------|----------------------|
| wiatrołap | 2.90 m ² |
| hall z komunikacją | 7.05 m ² |
| kuchnia | 6.00 m ² |
| pokój dzienny z jadalnią | 22.70 m ² |
| pokój | 9.45 m ² |
| łazienka | 3.15 m ² |



Rzuty
