

## Podstawowe informacje



## Dane techniczne projektu

<b>Całkowita powierzchnia</b>	<b>1 028.90 m<sup>2</sup></b>
<b>Powierzchnia użytkowa</b>	<b>323.30 m<sup>2</sup></b>
<b>Powierzchnia zabudowy</b>	<b>448.55 m<sup>2</sup></b>
<b>Powierzchnia dachu</b>	<b>680 m<sup>2</sup></b>
<b>Kubatura</b>	<b>3 293.30 m<sup>3</sup></b>
<b>Wymiary budynku</b>	<b>22.70 x 36.20 m</b>
<b>Kąt nachylenia</b>	<b>40°</b>
<b>Wysokość budynku</b>	<b>8.91 m</b>
<b>Wymiary działki</b>	<b>30.70 x 44.20 m</b>



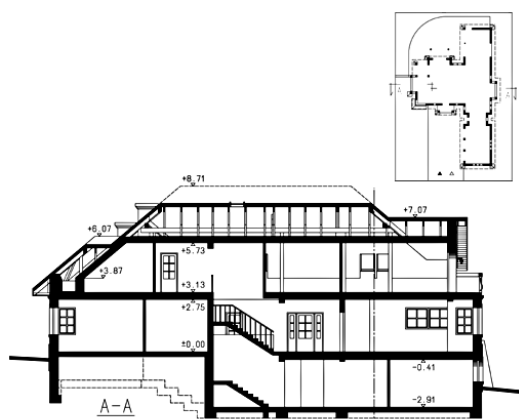
## Opis projektu

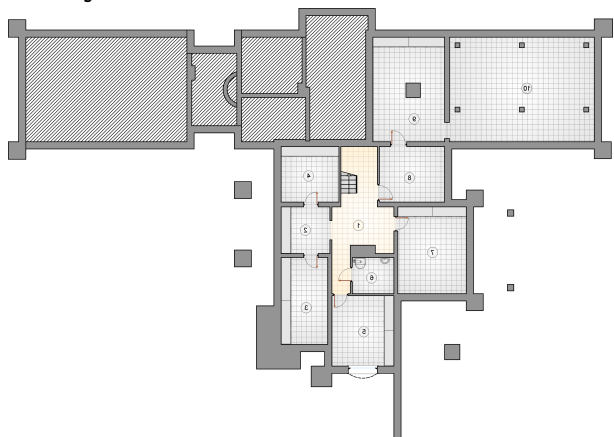
Rozległy dom parterowy z basenem i poddaszem użytkowym, z 4 sypialniami i 3-stanowiskowym garażem, podpiwniczony

## Elewacje

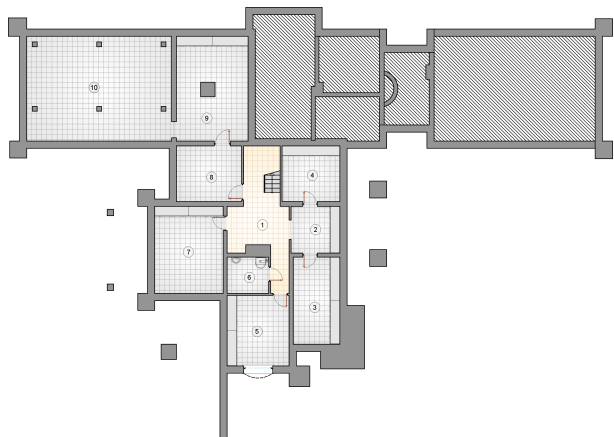


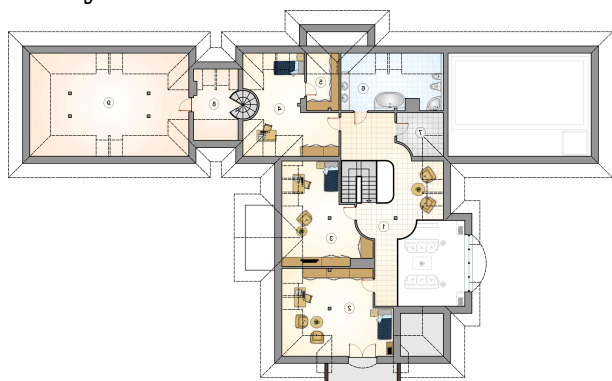
## Przekrój



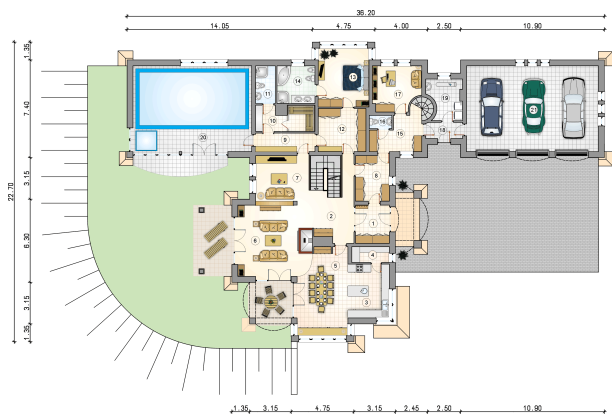
**Rzuty**

**Piwnica 161.65 m<sup>2</sup>**

hall z komunikacją	20.10 m <sup>2</sup>
pom. techniczne	16.65 m <sup>2</sup>
piwnica	8.80 m <sup>2</sup>
piwnica	15.65 m <sup>2</sup>
piwnica	12.40 m <sup>2</sup>
piwnica	16.85 m <sup>2</sup>
kotłownia	5.80 m <sup>2</sup>
piwnica	22.95 m <sup>2</sup>
piwnica	14.00 m <sup>2</sup>
pom. techniczne	28.45 m <sup>2</sup>



**Rzuty**

**Parter 262.35 m<sup>2</sup>**

przedsionek	7.45 m <sup>2</sup>
sauna	8.30 m <sup>2</sup>
łazienka	4.30 m <sup>2</sup>
garderoba	11.85 m <sup>2</sup>
pokój	17.15 m <sup>2</sup>
łazienka	8.20 m <sup>2</sup>
korytarz	8.70 m <sup>2</sup>
w.c	1.70 m <sup>2</sup>
gabinet	11.90 m <sup>2</sup>
korytarz	3.45 m <sup>2</sup>
pralnia	7.30 m <sup>2</sup>
hall z komunikacją	18.35 m <sup>2</sup>
basen	58.50 m <sup>2</sup>
garaż	65.00 m <sup>2</sup>
kuchnia	12.85 m <sup>2</sup>
spizarka	3.40 m <sup>2</sup>
jadalnia	24.30 m <sup>2</sup>
pokój dzienny	28.50 m <sup>2</sup>
pokój telewizyjny	10.90 m <sup>2</sup>
garderoba	8.90 m <sup>2</sup>
korytarz	6.35 m <sup>2</sup>



**Rzuty**

**Poddasze 124.25 m<sup>2</sup>**

hall z komunikacją	31.10 m <sup>2</sup>
<b>pokój</b>	25.40 m <sup>2</sup>
<b>pokój</b>	20.80 m <sup>2</sup>
<b>pokój</b>	17.25 m <sup>2</sup>
<b>garderoba</b>	4.80 m <sup>2</sup>
<b>łazienka</b>	14.55 m <sup>2</sup>
<b>pom. techniczne</b>	5.55 m <sup>2</sup>
<b>korytarz</b>	4.80 m <sup>2</sup>
<b>strych</b>	32.60 m <sup>2</sup>

