

Podstawowe informacje



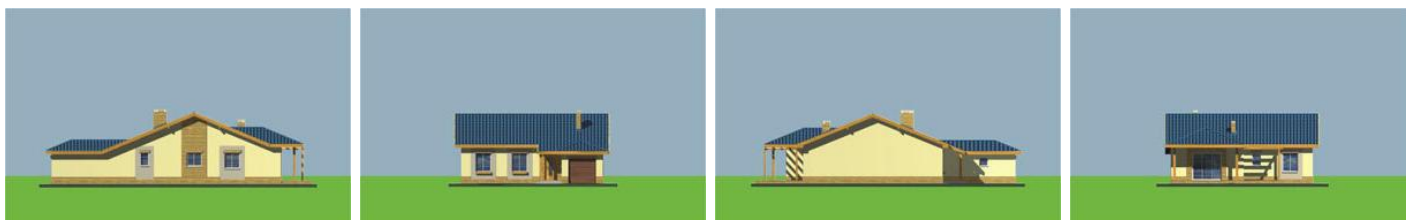
Dane techniczne projektu

Całkowita powierzchnia	316.50 m²
Powierzchnia użytkowa	134.50 m²
Powierzchnia zabudowy	199.20 m²
Powierzchnia dachu	280 m²
Kubatura	460 m³
Wymiary budynku	12.90 x 20.90 m
Kąt nachylenia	22°
Wysokość budynku	6.40 m
Wymiary działki	19.90 x 30.90 m

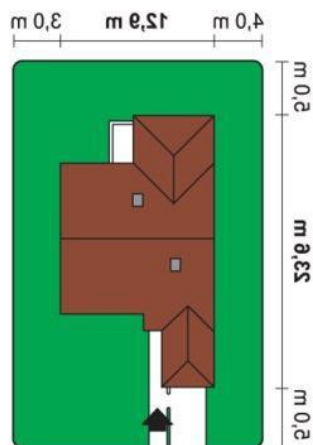
Opis projektu

Parterowy, niepodpiwniczony dom jednorodzinny z garażem lub bez, przeznaczony dla 4-5-osobowej rodziny. Układ funkcjonalny domku dzieli go na dwie strefy użytkowania: ogólnego (pokój dzienny, kuchnia z jadalnią, pomieszczenia gospodarcze) oraz indywidualnego (sypialnie, łazienki). Projekt dostępny w dwóch wersjach rozkładu funkcji części sypialnej domku.

Elewacje



Sytuacje



Rzuty

Parter 158.20 m²

Garaż	19.50 m ²
Wiatrołap	4.60 m ²
Pom. gospodarcze / CO	5.80 m ²
Komunikacja	15.10 m ²
Kuchnia z jadalnią	14.10 m ²
Pokój dzienny	33.50 m ²
Łazienka	6.50 m ²
Łazienka	4.60 m ²
Sypialnia	19.60 m ²
Sypialnia	19.60 m ²
Sypialnia	15.30 m ²


Parter 2 158.30 m²

Garaż	19.50 m ²
Wiatrołap	6.10 m ²
Pom. gospodarcze / CO	5.80 m ²
Komunikacja	17.70 m ²
Kuchnia z jadalnią	14.10 m ²
Pokój dzienny	33.50 m ²
Łazienka	5.70 m ²
Łazienka	4.20 m ²
Sypialnia rodziców	19.60 m ²
Sypialnia	19.60 m ²
Sypialnia dziecinną	12.50 m ²