

Podstawowe informacje



Dane techniczne projektu

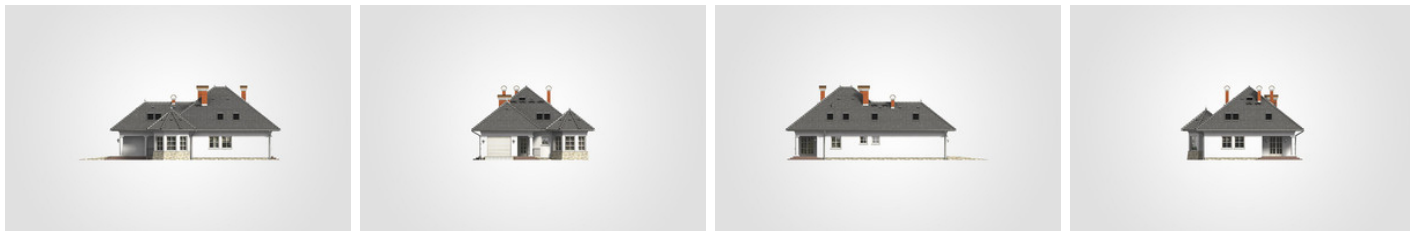
Całkowita powierzchnia	449.75 m ²
Powierzchnia użytkowa	151 m ²
Powierzchnia zabudowy	174.65 m ²
Powierzchnia dachu	280.20 m ²
Kubatura	1 270.10 m ³
Wymiary budynku	12.33 x 17.55 m
Kąt nachylenia	38°
Wysokość budynku	8.50 m
Wymiary działki	20.33 x 25.55 m



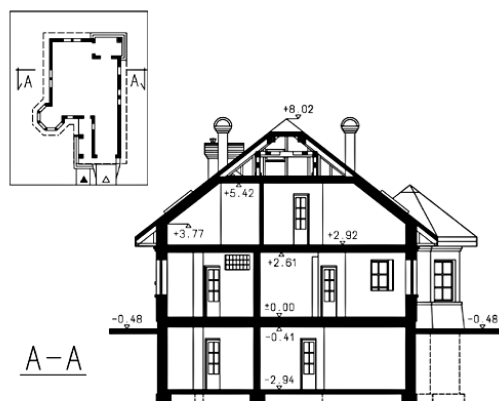
Opis projektu

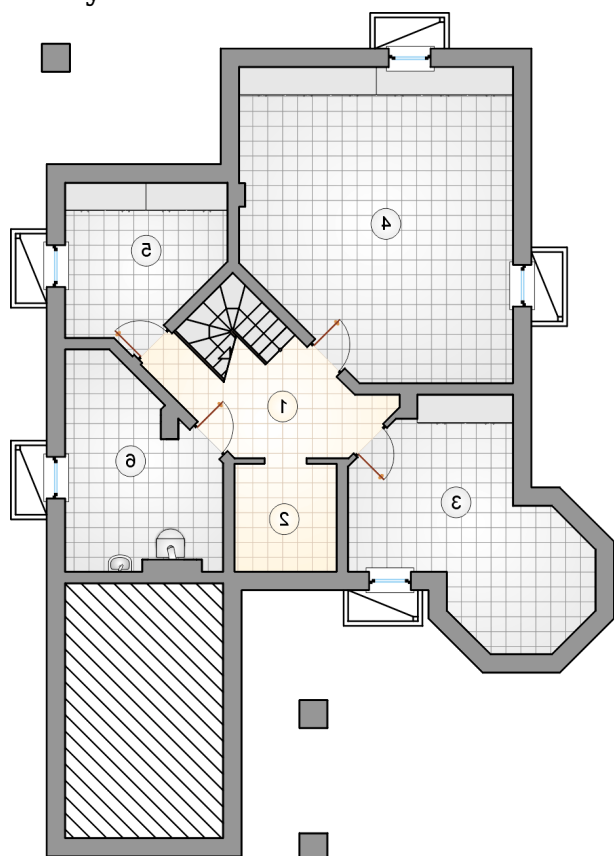
Dom z poddaszem użytkowym - 4 sypialniami, parterowy, z przeszkloną wieżyczką i narożnym tarasem w podcieniu, podpiwniczony, z garażem

Elewacje

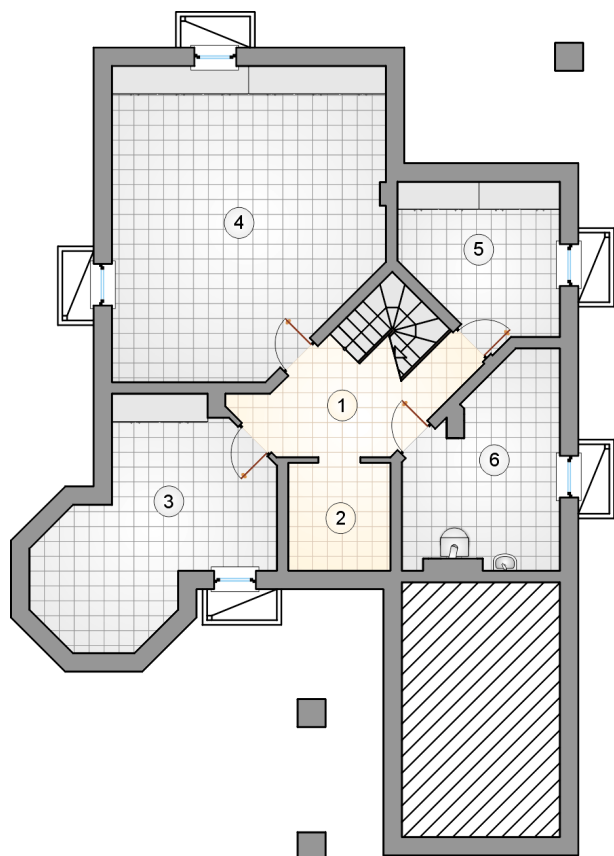


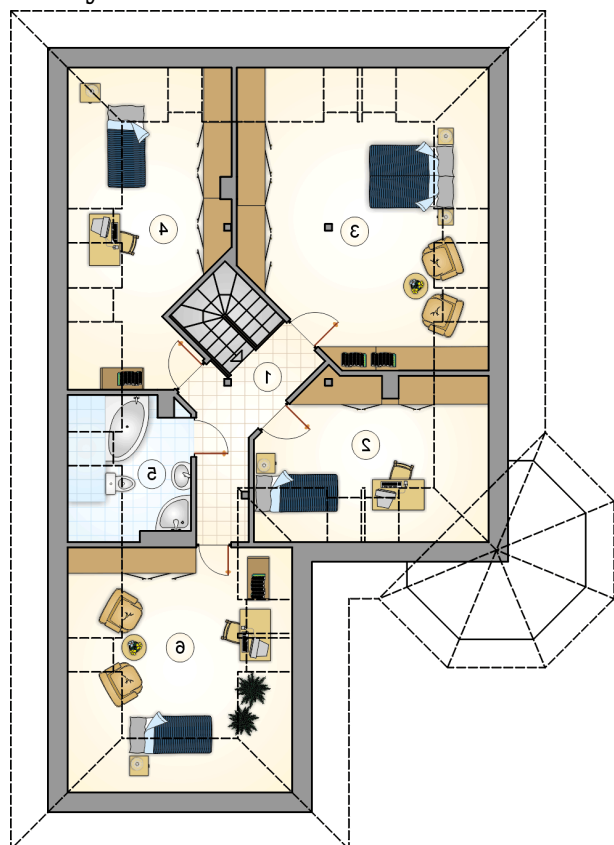
Przekrój



Rzuty

Piwnica 93.05 m²

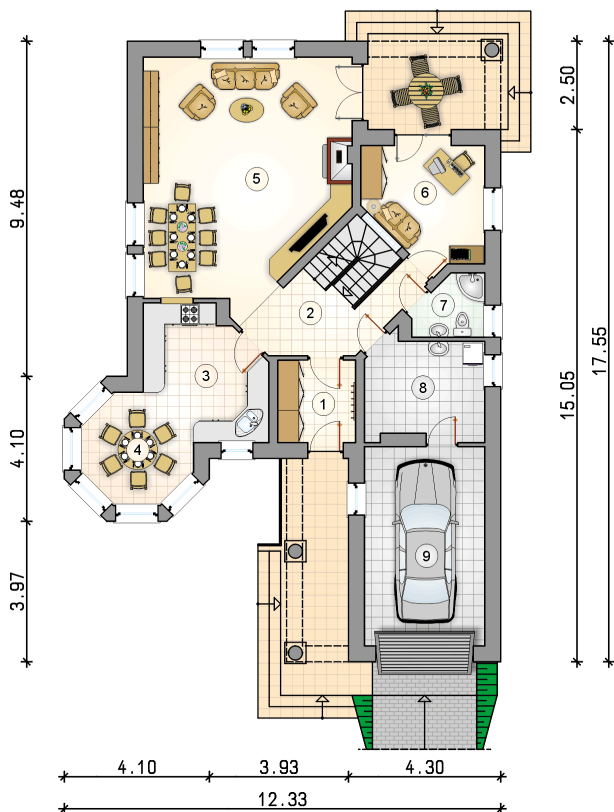
hall z komunikacją	8.65 m ²
piwnica	5.15 m ²
piwnica	19.15 m ²
piwnica	36.85 m ²
piwnica	10.50 m ²
kotłownia	12.75 m ²

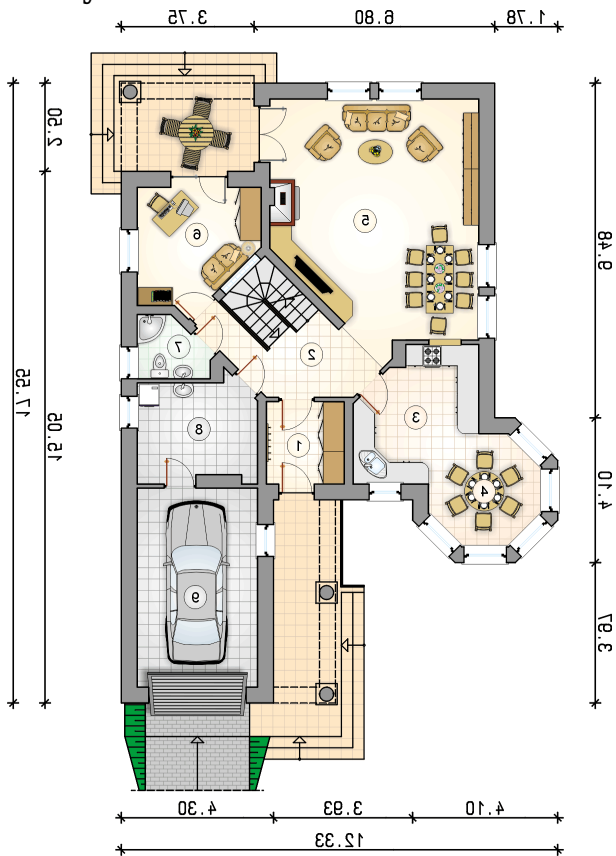


Rzuty

Parter 92.95 m²

przedsionek	5.15 m ²
hall z komunikacją	8.70 m ²
kuchnia	11.50 m ²
jadalnia	7.90 m ²
pokój dzienny	36.70 m ²
pokój	10.50 m ²
łazienka	3.15 m ²
kotłownia	9.35 m ²
garaż	19.15 m ²

1.78 6.80 3.75



Rzuty

Poddasze 58.05 m²

hall z komunikacją

 6.85 m²

pokój

 9.95 m²

pokój

 23.55 m²

pokój

 12.85 m²

łazienka

 4.85 m²

strych

 12.55 m²
