

Podstawowe informacje



Dane techniczne projektu

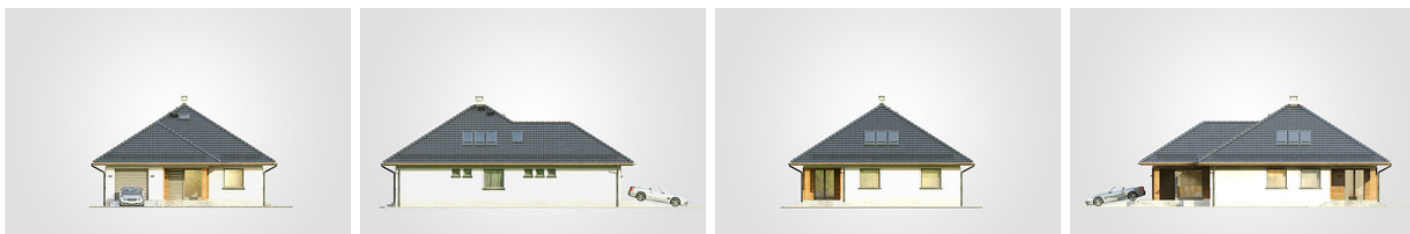
Całkowita powierzchnia	348.35 m²
Powierzchnia użytkowa	138.10 m²
Powierzchnia zabudowy	174.15 m²
Powierzchnia dachu	269 m²
Kubatura	849.65 m³
Wymiary budynku	11.55 x 16.55 m
Kąt nachylenia	32°
Wysokość budynku	7.57 m
Wymiary działki	19.55 x 24.55 m



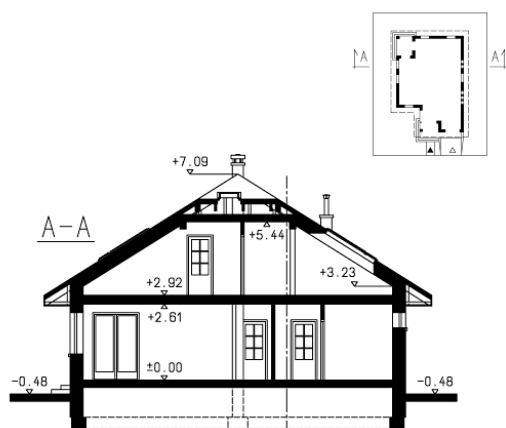
Opis projektu

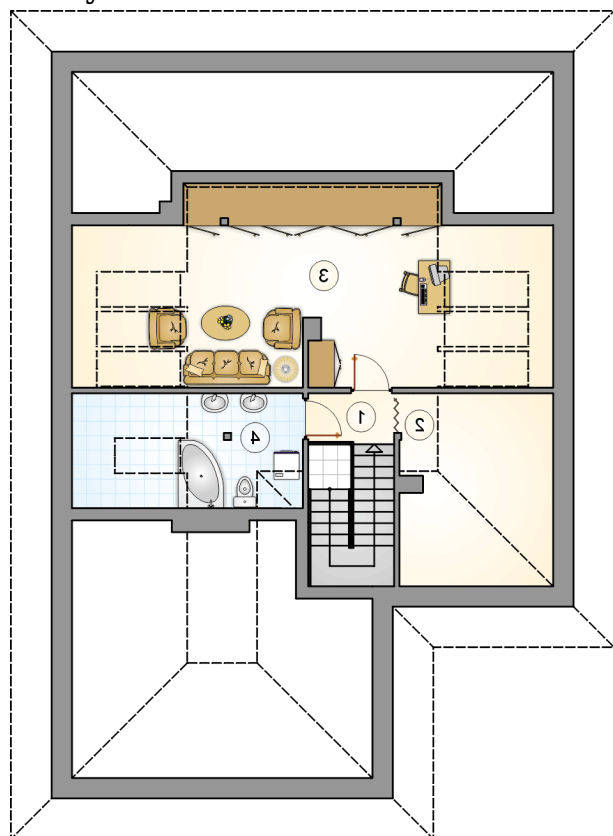
Parterowy energooszczędny dom z poddaszem użytkowym, narożnym tarasem w podcieniu, z garażem

Elewacje

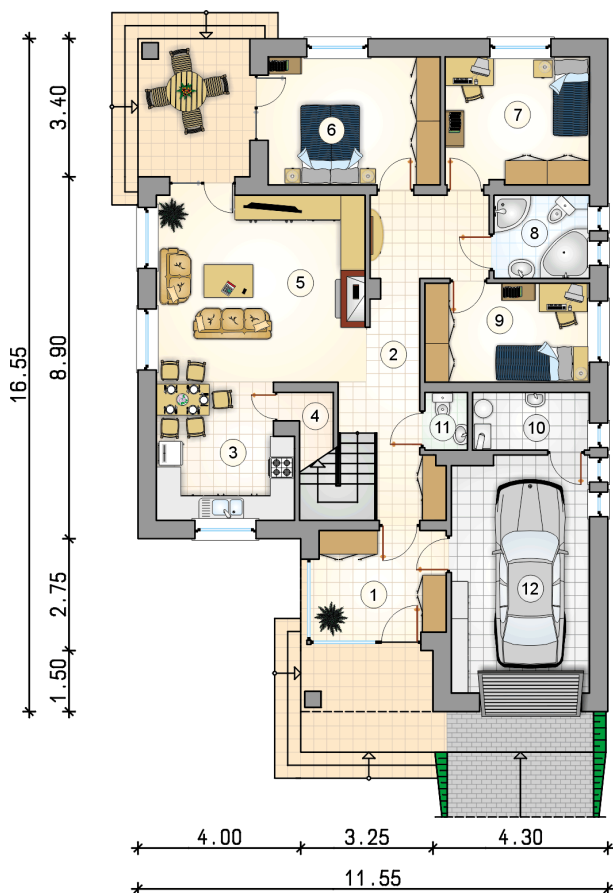


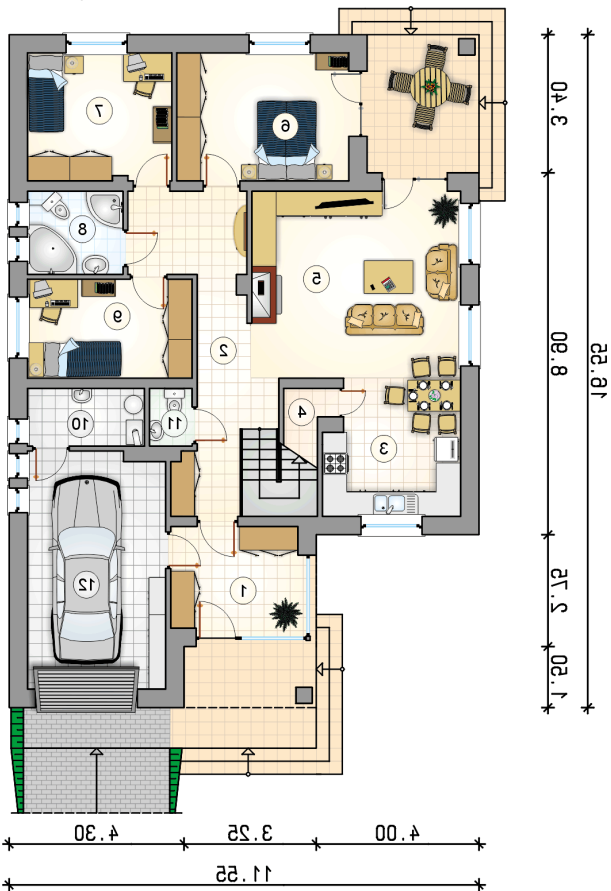
Przekrój



Rzuty

Parter 103.35 m²

przedsionek	7.85 m ²
kotłownia	4.10 m ²
w.c.	1.50 m ²
garaż	19.65 m ²
hall z komunikacją	14.90 m ²
kuchnia z jadalnią	10.85 m ²
spizarka	1.45 m ²
pokój dzienny	23.60 m ²
pokój	13.30 m ²
pokój	11.15 m ²
łazienka	4.80 m ²
pokój	9.85 m ²



Rzuty

Poddasze 34.75 m²

hall z komunikacją

 2.15 m²

schowek

 2.25 m²

pokój

 24.35 m²

łazienka

 6.00 m²
