

Podstawowe informacje



Dane techniczne projektu

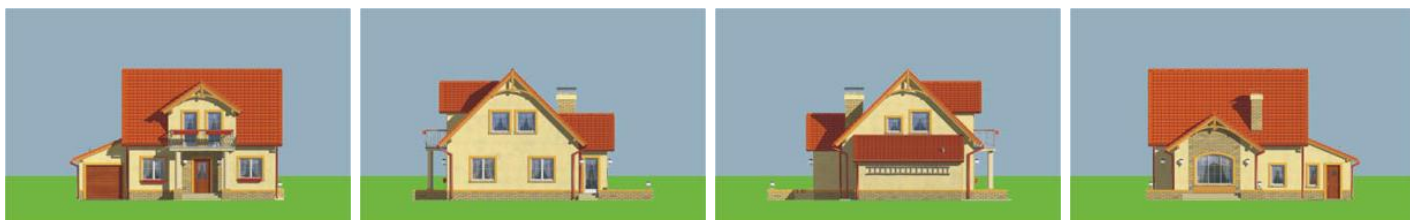
Całkowita powierzchnia	138.10 m²
Powierzchnia użytkowa	108.40 m²
Powierzchnia zabudowy	115.20 m²
Powierzchnia dachu	202 m²
Kubatura	391 m³
Wymiary budynku	12.70 x 11.90 m
Kąt nachylenia	45°
Wysokość budynku	8.90 m
Wymiary działki	19.70 x 20.90 m



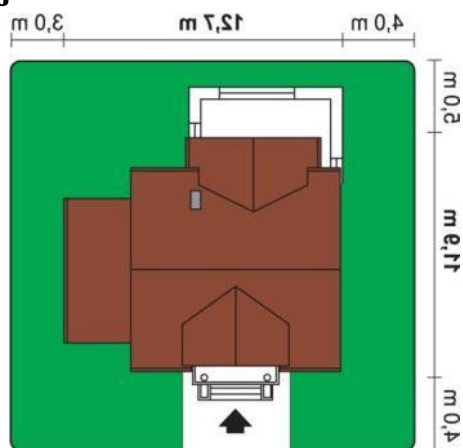
Opis projektu

Niewielki, wygodny, dom z użytkowym poddaszem, dobrze doświetlony, doskonale komponuje się z każdym krajobrazem. Jego przestronne wnętrze zapewnia domownikom odpoczynek przy kominku lub na tarasie w części dziennej a także spokój do pracy w gabinecie. Pokój dzienny i kuchnię można bez problemu połączyć likwidując dzielącą pomieszczenia ściankę działową. Poddasze to funkcjonalna strefa nocna, z pokojami dla rodziców i dzieci, garderobą i łazienką. Dzięki lekkiej konstrukcji ścianek działowych (płyta g-k), możliwe własne rozwiązanie poddasza. Projekt dostępny w wersji lus...

Elewacje



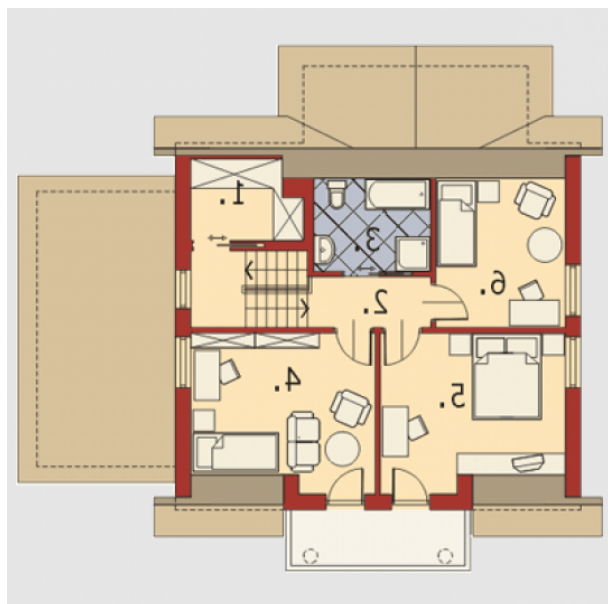
Sytuacje



Rzuty

Parter 91.30 m²

Ewent. garaż	19.40 m ²
Wiatrołap	2.90 m ²
Hall + schody	12.00 m ²
Kuchnia	11.10 m ²
Pokój dzienny	29.70 m ²
Pokój / gabinet	9.00 m ²
wc	2.30 m ²
Pom. gospodarcze / CO	4.90 m ²


Poddasze 46.80 m²

Garderoba	5.00 m ²
Przedpokój	3.40 m ²
Łazienka	3.30 m ²
Pokój	13.70 m ²
Pokój	13.70 m ²
Pokój	7.70 m ²