

## Podstawowe informacje



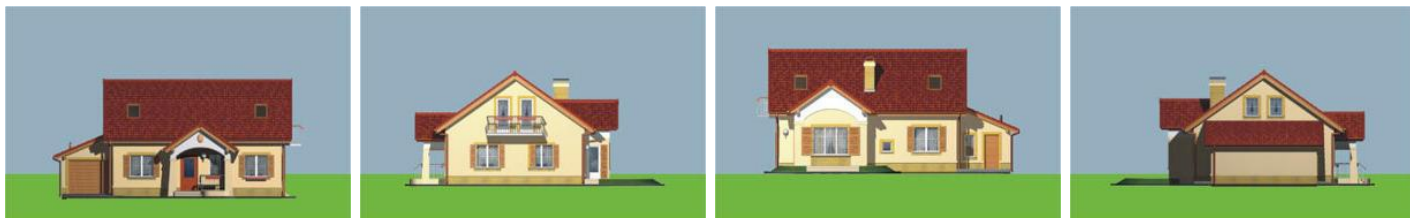
## Dane techniczne projektu

<b>Całkowita powierzchnia</b>	<b>144.60 m<sup>2</sup></b>
<b>Powierzchnia użytkowa</b>	<b>117.10 m<sup>2</sup></b>
<b>Powierzchnia zabudowy</b>	<b>132.60 m<sup>2</sup></b>
<b>Powierzchnia dachu</b>	<b>196 m<sup>2</sup></b>
<b>Kubatura</b>	<b>416 m<sup>3</sup></b>
<b>Wymiary budynku</b>	<b>13.90 x 12.40 m</b>
<b>Kąt nachylenia</b>	<b>35°</b>
<b>Wysokość budynku</b>	<b>7.50 m</b>
<b>Wymiary działki</b>	<b>20.90 x 20.40 m</b>

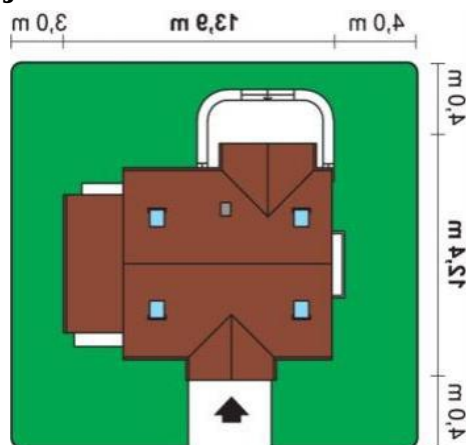
## Opis projektu

Niewielki, domek parterowy z użytkowym poddaszem, wygodny i tani w realizacji. Parter to przestronny, ustawny pokój dzienny z kominkiem, kuchnia oraz gabinet. Poddasze to funkcjonalne pokoje dla całej rodziny. Wszystkie wersje posiadają lustrzane odbicie. Możliwość zestawienia w bliźniaka. W ramach adaptacji możliwe podpiwniczenie domu. Do kompletu czterech egzemplarzy projektu można otrzymać bezpłatną zgodę na dokonanie zmian wg życzenia klienta.

## Elewacje



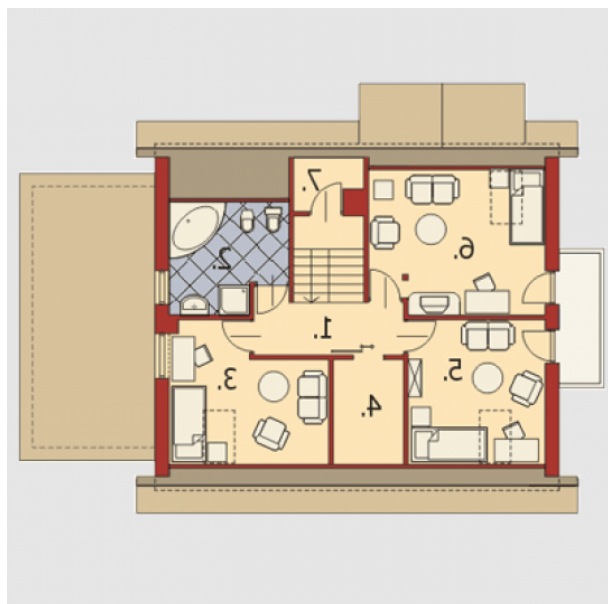
## Sytuacje



**Rzuty**

**Parter 104.50 m<sup>2</sup>**

Ewent. garaż	20.30 m <sup>2</sup>
Wiatrołap	2.70 m <sup>2</sup>
Hall	5.70 m <sup>2</sup>
Kuchnia	11.50 m <sup>2</sup>
Pokój dzienny	27.00 m <sup>2</sup>
Pokój / gabinet	8.70 m <sup>2</sup>
Łazienka	4.70 m <sup>2</sup>
Pokój	11.00 m <sup>2</sup>
Klatka schodowa	8.80 m <sup>2</sup>
Pom. gospodarcze / CO	4.10 m <sup>2</sup>


**Poddasze 40.10 m<sup>2</sup>**

Przedpokój	6.60 m <sup>2</sup>
Łazienka	5.60 m <sup>2</sup>
Pokój	7.00 m <sup>2</sup>
Garderoba	2.00 m <sup>2</sup>
Pokój	8.80 m <sup>2</sup>
Pokój	9.00 m <sup>2</sup>
Schowek	1.10 m <sup>2</sup>