

Podstawowe informacje



Dane techniczne projektu

Całkowita powierzchnia	125 m²
Powierzchnia użytkowa	99.50 m²
Powierzchnia zabudowy	114.80 m²
Powierzchnia dachu	195 m²
Kubatura	366 m³
Wymiary budynku	13.50 x 10.35 m
Kąt nachylenia	45°
Wysokość budynku	8.70 m
Wymiary działki	18.10 x 20.80 m

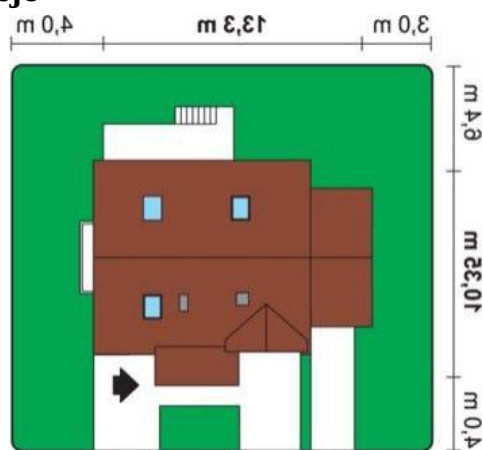
Opis projektu

Mały, parterowy domek jednorodzinny z poddaszem użytkowym, tani w budowie, przeznaczony dla 4-5 osobowej rodziny. Rozkład pomieszczeń wyraźnie oddziela strefę dzienną (parter) od nocnej (poddasze). Dzięki lekkiej konstrukcji ścianek działowych (płyta g/k), można rozwiązać poddasze wg własnego pomysłu. W pokoju dziennym dopuszcza się umieszczenie kominka oraz wykonanie dodatkowego przejścia do kuchni. Istnieje możliwość aranżacji dodatkowego pokoju nad garażem w specjalnej wersji Bławatek D (na kolejnej podstronie). Projektowane ogrzewanie gazowe, na etapie adaptacji możliwość zmiany sposobu...

Elewacje



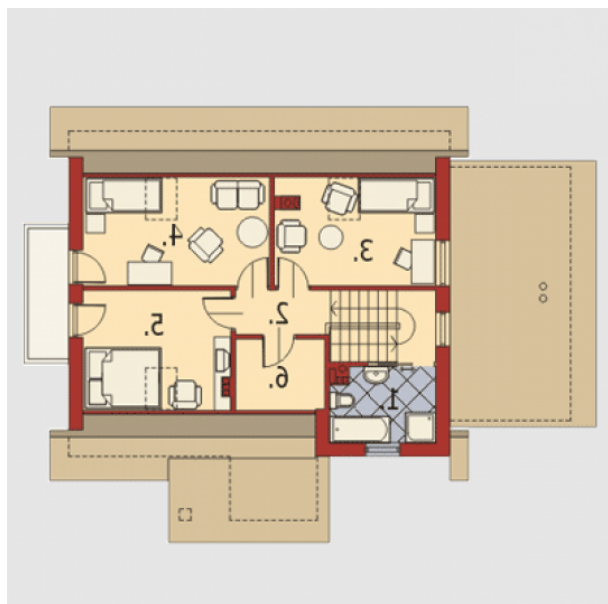
Sytuacje



Rzuty

Parter 87.90 m²

Wiatrołap	2.70 m ²
Hall	10.80 m ²
CO / pralnia	7.30 m ²
Kuchnia	10.10 m ²
Pokój / gabinet	12.20 m ²
Pokój dzienny	25.00 m ²
wc	1.80 m ²
Garaż	18.00 m ²


Poddasze 37.10 m²

Łazienka	5.30 m ²
Korytarz	2.90 m ²
Sypialnia	8.50 m ²
Sypialnia	9.80 m ²
Sypialnia	8.60 m ²
Garderoba / schowek	2.00 m ²