

Podstawowe informacje



Dane techniczne projektu

Całkowita powierzchnia	276.80 m²
Powierzchnia użytkowa	136.25 m²
Powierzchnia zabudowy	146.80 m²
Powierzchnia dachu	261.35 m²
Kubatura	801.60 m³
Wymiary budynku	14.99 x 11.95 m
Kąt nachylenia	40°
Wysokość budynku	7.92 m
Wymiary działki	23.09 x 20.05 m



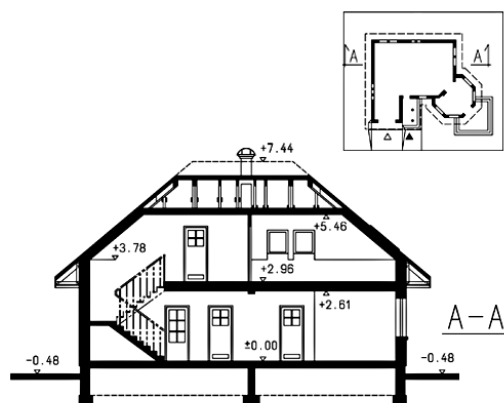
Opis projektu

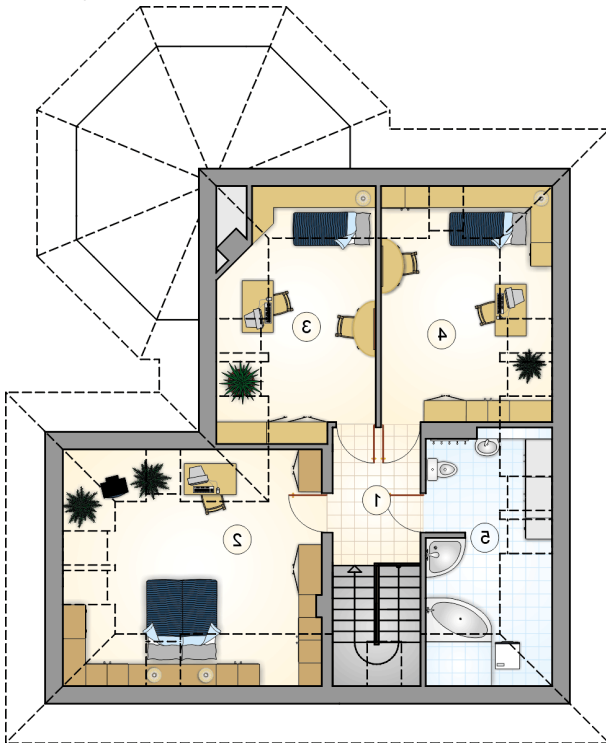
Dom z wielospadowym dachem, parterowy, z poddaszem użytkowym i garażem, z przeszkloną wieżyczką i 4 sypialniami

Elewacje

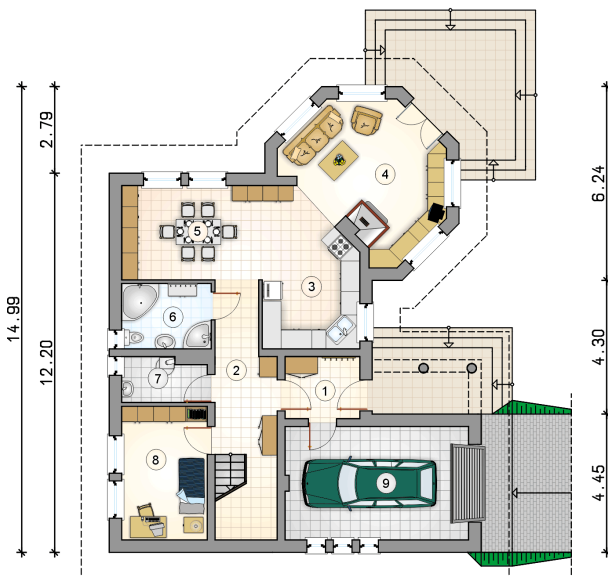
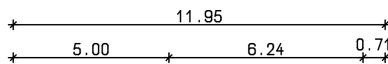


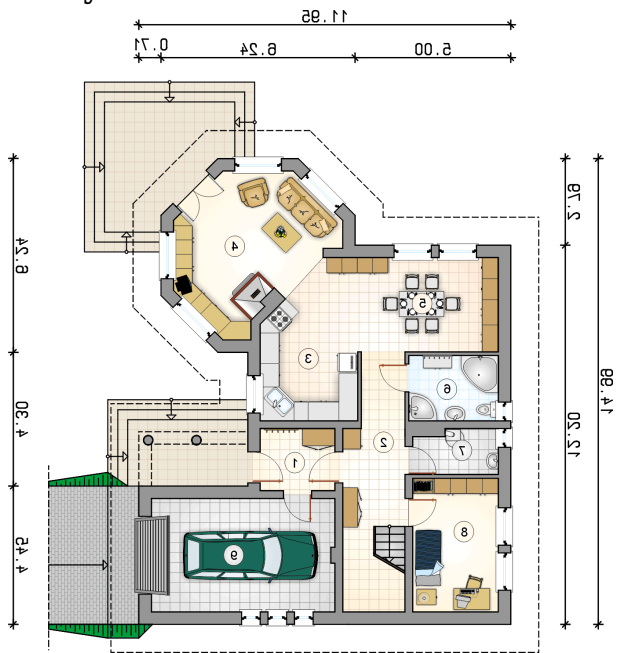
Przekrój



Rzuty

Parter 85.35 m²

przedsionek	4.80 m ²
hall z komunikacją	10.85 m ²
kuchnia	12.70 m ²
pokój dzienny	20.10 m ²
jadalnia	15.20 m ²
łazienka	6.05 m ²
kotłownia	3.80 m ²
pokój	11.85 m ²
garaż	21.45 m ²



Rzuty

Poddasze 50.90 m²

hall z komunikacją

 6.30 m²

pokój

 15.20 m²

pokój

 10.75 m²

pokój

 11.20 m²

łazienka

 7.45 m²
