

## Podstawowe informacje



## Dane techniczne projektu

<b>Powierzchnia użytkowa</b>	<b>189.40 m<sup>2</sup></b>
<b>Powierzchnia zabudowy</b>	<b>248.30 m<sup>2</sup></b>
<b>Powierzchnia dachu</b>	<b>321.20 m<sup>2</sup></b>
<b>Kąt nachylenia</b>	<b>30°</b>
<b>Wysokość budynku</b>	<b>6.70 m</b>
<b>Wymiary działki</b>	<b>23.80 x 0 m</b>

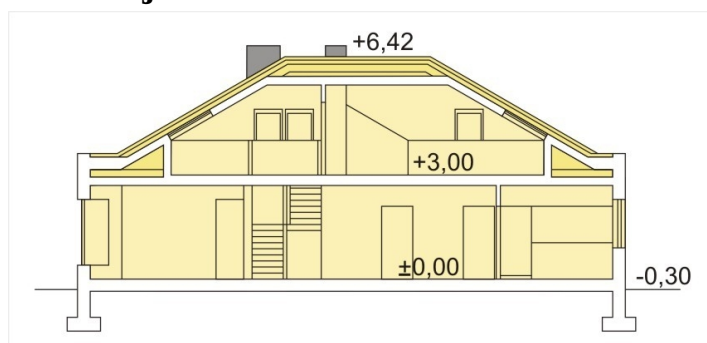
## Opis projektu

✘ Wygodny, nowoczesny dom dla 4-7osobowej rodziny. Dom posiada wersję parterową (A), oraz z poddaszem użytkowym (B) Parter to duży salon połączony z jadalnią doświetloną przeszklonym wykuszem, kuchnia, WC, a także trzy pokoje z łazienką. Z dwóch pokoi i łazienki można łatwo wydzielić niezależną część np. osobne mieszkanie dla osoby starszej (aranżacja dostępna u architekta). Zadaszony taras to miejsce spotkań i letnich posiłków. Ewentualne poddasze to trzy sy...

## Elewacje



## Przekrój



## Sytuacja

