

Podstawowe informacje



Dane techniczne projektu

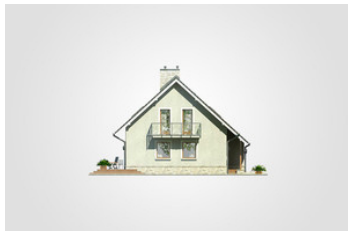
| | |
|-------------------------------|-----------------------------|
| Całkowita powierzchnia | 212.25 m² |
| Powierzchnia użytkowa | 115.50 m² |
| Powierzchnia zabudowy | 117 m² |
| Powierzchnia dachu | 197 m² |
| Kubatura | 662.60 m³ |
| Wymiary budynku | 12.80 x 10.05 m |
| Kąt nachylenia | 42° |
| Wysokość budynku | 8.41 m |
| Wymiary działki | 20.80 x 18.05 m |



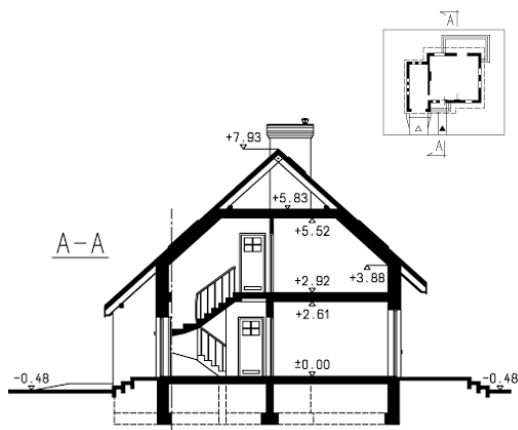
Opis projektu

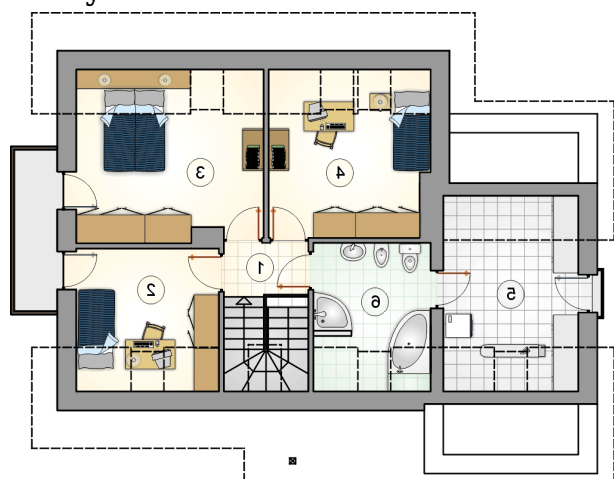
Dom parterowy z poddaszem użytkowym i garażem, z niezadaszonym tarasem

Elewacje

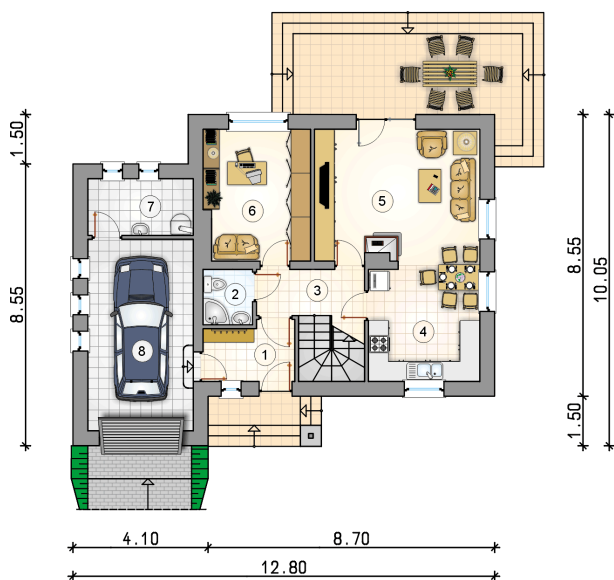


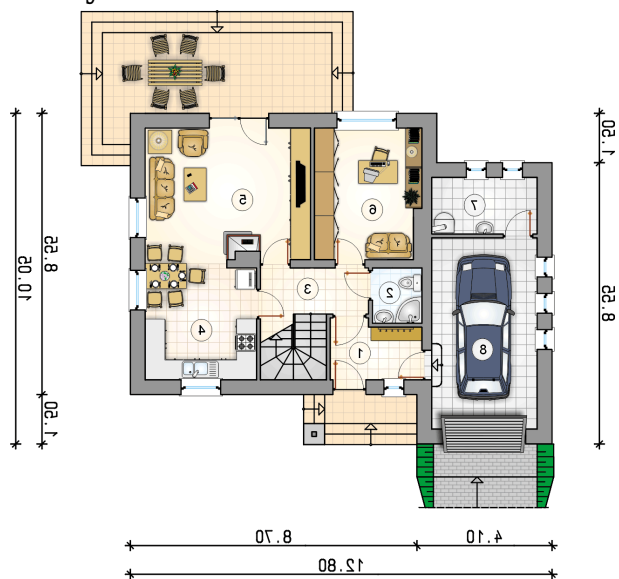
Przekrój



Rzuty

Parter 63.30 m²

| | |
|--------------------|----------------------|
| przedsionek | 4.75 m ² |
| łazienka | 2.50 m ² |
| hall z komunikacją | 5.85 m ² |
| kuchnia z jadalnią | 11.80 m ² |
| pokój dzienny | 20.20 m ² |
| pokój | 12.70 m ² |
| kotłownia | 5.50 m ² |
| garaż | 18.20 m ² |



Rzuty

Poddasze 52.20 m²

| | |
|--------------------|----------------------|
| hall z komunikacją | 2.55 m ² |
| pokój | 8.35 m ² |
| pokój | 13.75 m ² |
| pokój | 11.45 m ² |
| pralnia | 8.90 m ² |
| łazienka | 7.20 m ² |

