

## Podstawowe informacje



## Dane techniczne projektu

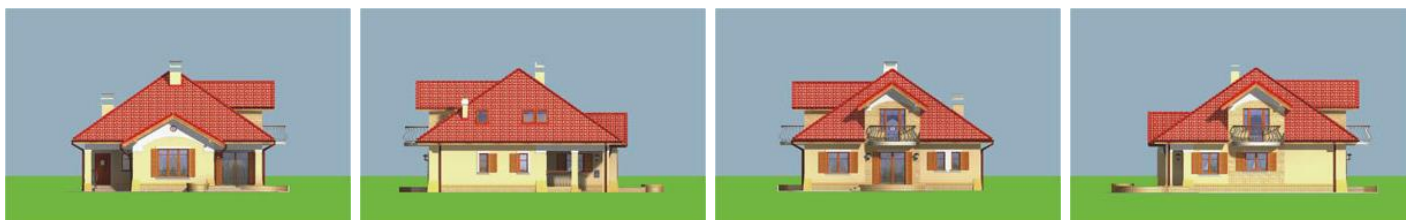
<b>Całkowita powierzchnia</b>	<b>176.90 m<sup>2</sup></b>
<b>Powierzchnia użytkowa</b>	<b>142.60 m<sup>2</sup></b>
<b>Powierzchnia zabudowy</b>	<b>164.80 m<sup>2</sup></b>
<b>Powierzchnia dachu</b>	<b>269 m<sup>2</sup></b>
<b>Kubatura</b>	<b>556 m<sup>3</sup></b>
<b>Wymiary budynku</b>	<b>12.20 x 12.70 m</b>
<b>Kąt nachylenia</b>	<b>35°</b>
<b>Wysokość budynku</b>	<b>8.50 m</b>
<b>Wymiary działki</b>	<b>20.20 x 24 m</b>



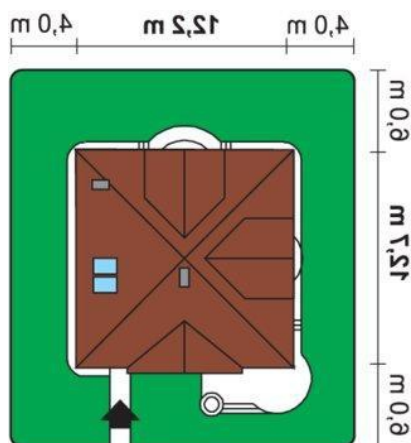
## Opis projektu

Średniej wielkości niepodpiwniczony domek parterowy z poddaszem użytkowym. Rozkład pomieszczeń odpowiedni na działkę z wjazdem od południa. Atrakcyjna forma budynku i funkcjonalne wnętrza to główne zalety Dorotki. Serce domu to salon z kominkiem oraz otwartą klatką schodową, z którego przez jadalnię trafiamy na częściowo zadaszony taras. Centralne usytuowanie kominka umożliwia zastosowanie systemu ogrzewania ciepłym powietrzem. Na parterze oprócz części wypoczynkowej i gospodarczej - 2 pokoje oraz mała łazienka. Poddasze to strefa sypialna (3 sypialnie w tym 2 z gardero...)

## Elewacje



## Sytuacje



**Rzuty**

**Parter 130.40 m<sup>2</sup>**

Garaż lub wiata	26.10 m <sup>2</sup>
Wiatrołap	3.60 m <sup>2</sup>
Hall	9.30 m <sup>2</sup>
Salon + jadalnia	31.60 m <sup>2</sup>
Kuchnia	14.30 m <sup>2</sup>
Korytarz	9.30 m <sup>2</sup>
Pokój	12.10 m <sup>2</sup>
Pokój	11.40 m <sup>2</sup>
Łazienka	4.70 m <sup>2</sup>
Pom. gospodarcze / CO	8.00 m <sup>2</sup>


**Poddasze 46.50 m<sup>2</sup>**

Korytarz	9.20 m <sup>2</sup>
Pokój + garderoba	14.40 m <sup>2</sup>
Pokój + garderoba	11.60 m <sup>2</sup>
Łazienka	4.10 m <sup>2</sup>
Pokój + garderoba	7.20 m <sup>2</sup>
Pustka nad pokojem dziennym	0.00 m <sup>2</sup>