

Podstawowe informacje



Dane techniczne projektu

Powierzchnia użytkowa	139.10 m ²
Powierzchnia zabudowy	248.30 m ²
Powierzchnia dachu	321.20 m ²
Kąt nachylenia	30°
Wysokość budynku	6.70 m
Wymiary działki	23.80 x 0 m

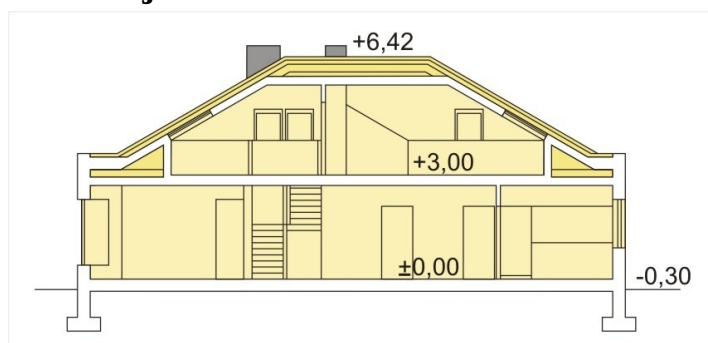
Opis projektu

✘ Wygodny, nowoczesny dom dla 4-7osobowej rodziny. Dom posiada wersję parterową (A), oraz z poddaszem użytkowym (B) Parter to duży salon połączony z jadalnią doświetloną przeszklonym wykuszem, kuchnia, WC, a także trzy pokoje z łazienką. Z dwóch pokoi i łazienki można łatwo wydzielić niezależną część np. osobne mieszkanie dla osoby starszej (aranżacja dostępna u architekta). Zadaszony taras to miejsce spotkań i letnich posiłków. Ewentualne poddasze to trzy sy...

Elewacje



Przekrój



Sytuacja

