

## Podstawowe informacje



## Dane techniczne projektu

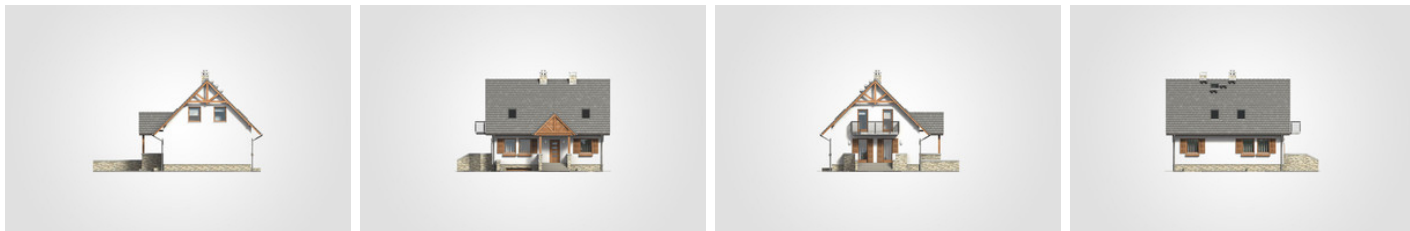
<b>Całkowita powierzchnia</b>	<b>275.40 m<sup>2</sup></b>
<b>Powierzchnia użytkowa</b>	<b>117.50 m<sup>2</sup></b>
<b>Powierzchnia zabudowy</b>	<b>101.10 m<sup>2</sup></b>
<b>Powierzchnia dachu</b>	<b>183.30 m<sup>2</sup></b>
<b>Kubatura</b>	<b>831.20 m<sup>3</sup></b>
<b>Wymiary budynku</b>	<b>10.70 x 8.45 m</b>
<b>Kąt nachylenia</b>	<b>45°</b>
<b>Wysokość budynku</b>	<b>8.90 m</b>
<b>Wymiary działki</b>	<b>18.70 x 22.85 m</b>

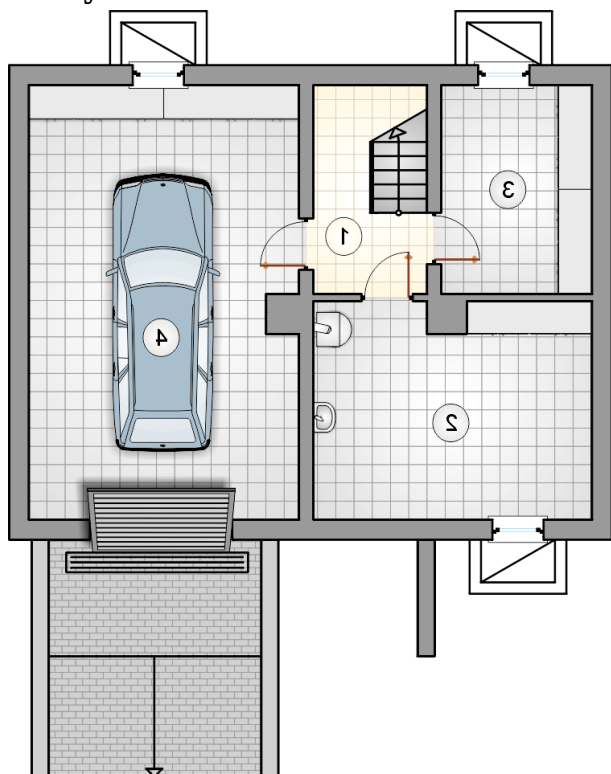


## Opis projektu

Dom parterowy z dwuspadowym dachem i poddaszem użytkowym, z gankiem i odkrytym tarasem, z garażem w podpiwniczeniu

## Elewacje



**Rzuty**

**Piwnica 32.55 m<sup>2</sup>**

hall z komunikacją

 4.35 m<sup>2</sup>

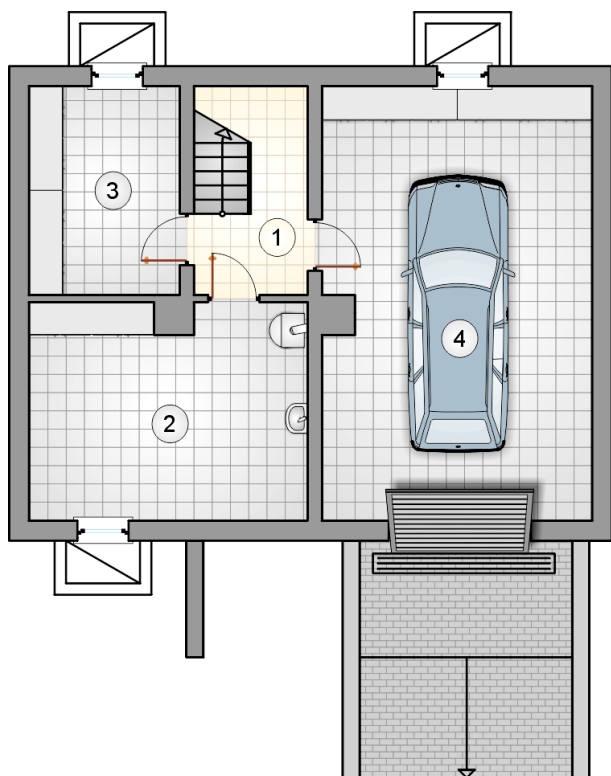
kotłownia

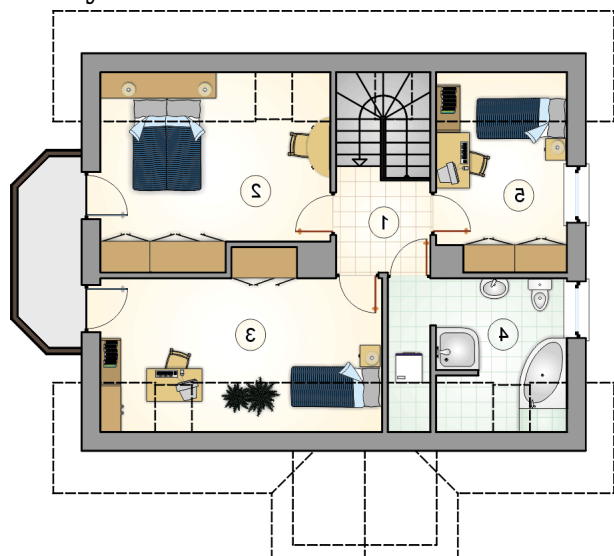
 18.45 m<sup>2</sup>

piwnica

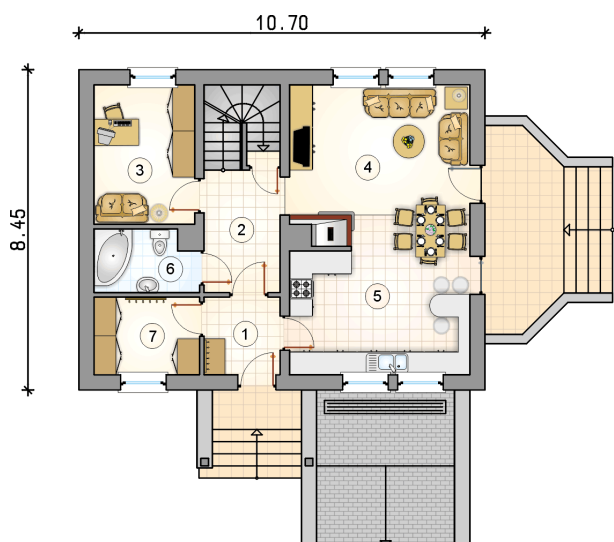
 9.75 m<sup>2</sup>

garaż

 35.95 m<sup>2</sup>


**Rzuty**

**Parter 66.45 m<sup>2</sup>**

przedsionek	4.10 m <sup>2</sup>
hall z komunikacją	6.60 m <sup>2</sup>
pokój	9.75 m <sup>2</sup>
pokój dzienny z jadalnią	20.40 m <sup>2</sup>
kuchnia	15.55 m <sup>2</sup>
łazienka	4.35 m <sup>2</sup>
garderoba	5.70 m <sup>2</sup>



**Rzuty**

**Poddasze 51.05 m<sup>2</sup>**

hall z komunikacją	4.25 m <sup>2</sup>
pokój	14.65 m <sup>2</sup>
pokój	14.75 m <sup>2</sup>
łazienka	8.55 m <sup>2</sup>
pokój	8.85 m <sup>2</sup>

