

## Podstawowe informacje



## Dane techniczne projektu

<b>Całkowita powierzchnia</b>	<b>248.25 m<sup>2</sup></b>
<b>Powierzchnia użytkowa</b>	<b>137.85 m<sup>2</sup></b>
<b>Powierzchnia zabudowy</b>	<b>126.20 m<sup>2</sup></b>
<b>Powierzchnia dachu</b>	<b>217.15 m<sup>2</sup></b>
<b>Kubatura</b>	<b>741.60 m<sup>3</sup></b>
<b>Wymiary budynku</b>	<b>12 x 11.05 m</b>
<b>Kąt nachylenia</b>	<b>42°</b>
<b>Wysokość budynku</b>	<b>8.42 m</b>
<b>Wymiary działki</b>	<b>20 x 19.05 m</b>



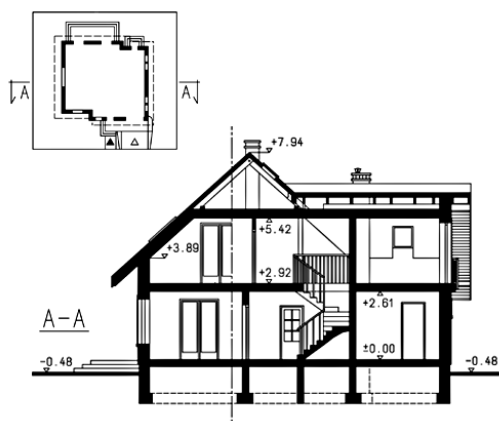
## Opis projektu

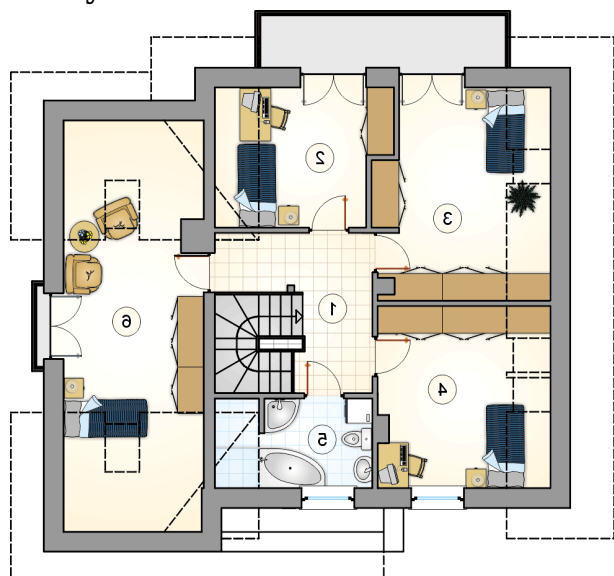
Dom parterowy z poddaszem użytkowym i 5 sypialniami, odkrytym tarasem oraz garażem

## Elewacje

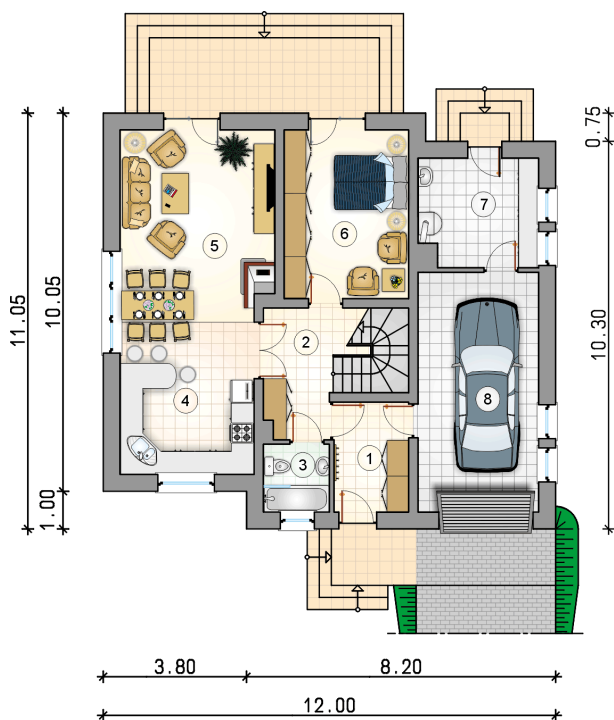


## Przekrój



**Rzuty**

**Parter 74.95 m<sup>2</sup>**

przedsiónek	5.80 m <sup>2</sup>
hall z komunikacją	7.40 m <sup>2</sup>
łazienka	3.15 m <sup>2</sup>
kuchnia	9.85 m <sup>2</sup>
pokój dzienny z jadalnią	25.00 m <sup>2</sup>
pokój	14.80 m <sup>2</sup>
kotłownia	8.95 m <sup>2</sup>
garaż	20.40 m <sup>2</sup>



**Rzuty**
