

Podstawowe informacje



Dane techniczne projektu

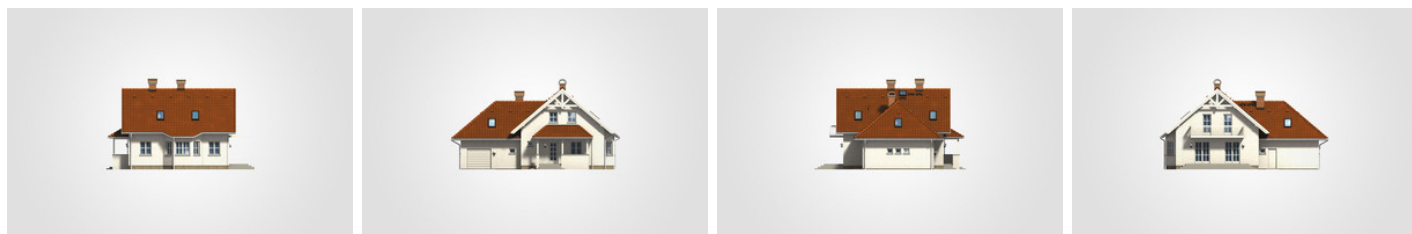
Całkowita powierzchnia	282.65 m²
Powierzchnia użytkowa	155.05 m²
Powierzchnia zabudowy	145.40 m²
Kubatura	840.20 m³
Wymiary budynku	15.83 x 10.30 m
Kąt nachylenia	40°
Wysokość budynku	8.40 m
Wymiary działki	23.88 x 19.88 m



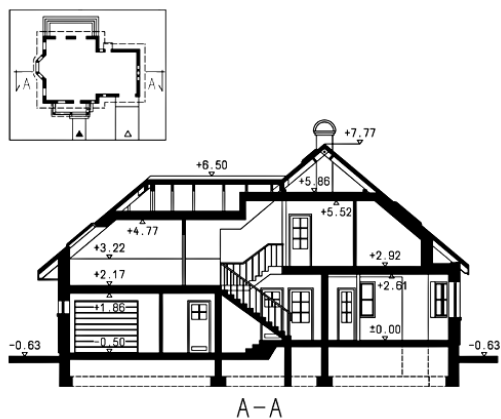
Opis projektu

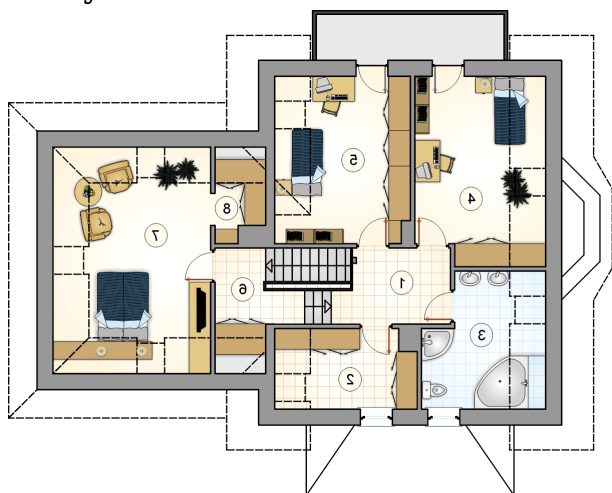
Parterowy dom z poddaszem użytkowym i garażem, z przeszklonym ryzalitem i odkrytym tarasem

Elewacje

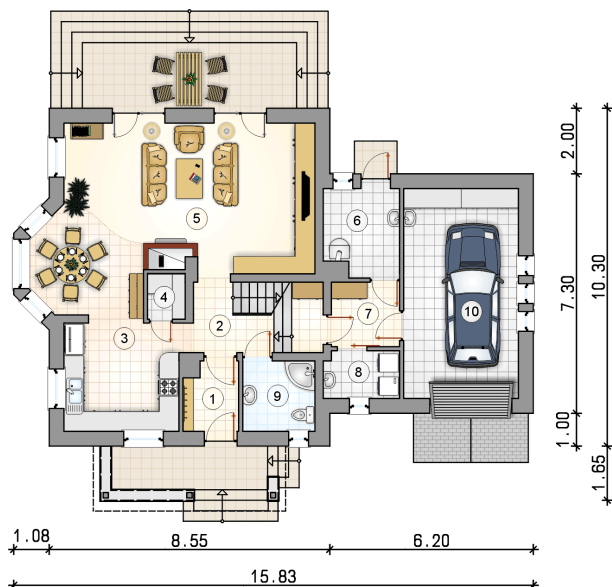


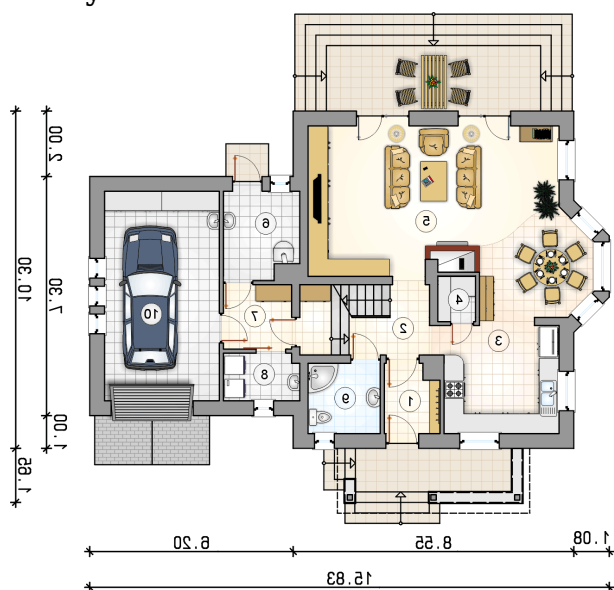
Przekrój



Rzuty

Parter 82 m²

przedsionek	3.40 m ²
garaż	22.70 m ²
hall z komunikacją	6.15 m ²
kuchnia	11.80 m ²
spizarka	1.60 m ²
pokój dzienny z jadalnią	40.95 m ²
kotłownia	5.95 m ²
łącznik	4.10 m ²
pomieszczenie gospodarcze	3.30 m ²
łazienka	4.75 m ²



Rzuty

Poddasze 73.05 m²

hall z komunikacją	6.60 m ²
garderoba	6.65 m ²
łazienka	8.40 m ²
pokój	14.00 m ²
pokój	14.05 m ²
łącznie	4.85 m ²
pokój	16.20 m ²
wnęka garderobiana	2.30 m ²

