

Podstawowe informacje



Dane techniczne projektu

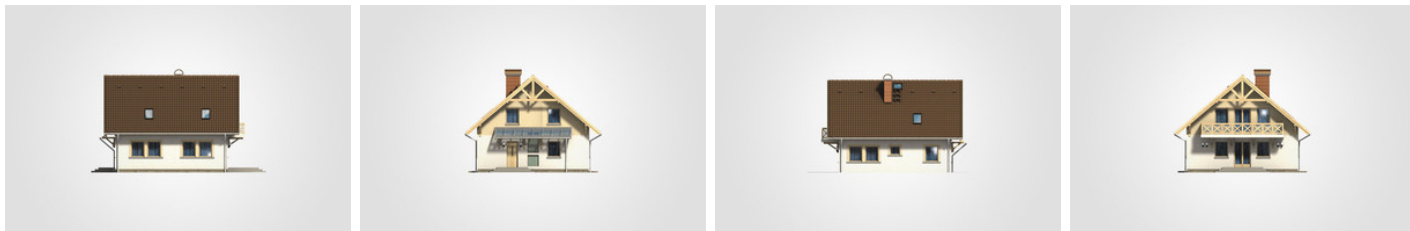
Całkowita powierzchnia	298 m²
Powierzchnia użytkowa	126.05 m²
Powierzchnia zabudowy	105.35 m²
Powierzchnia dachu	184.85 m²
Kubatura	900.05 m³
Wymiary budynku	10 x 10 m
Kąt nachylenia	40°
Wysokość budynku	8.68 m
Wymiary działki	18 x 18 m



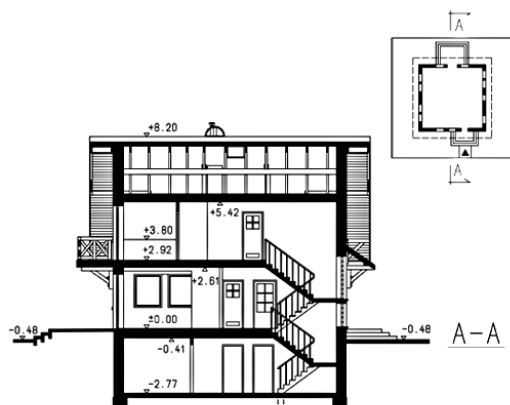
Opis projektu

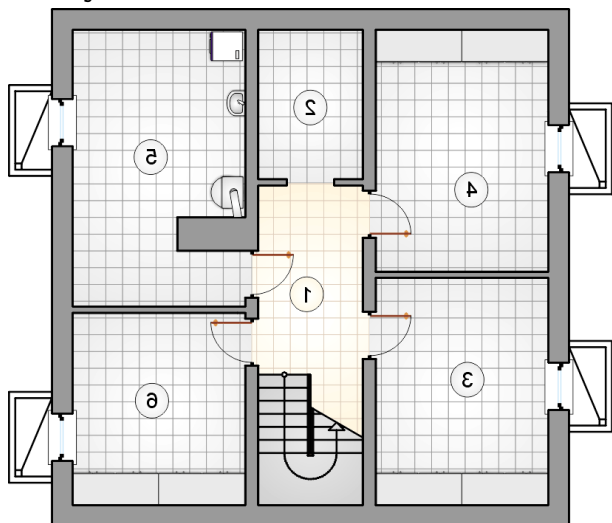
Klasyczny, parterowy dom z dwuspadowym dachem i poddaszem użytkowym, podpiwniczony

Elewacje



Przekrój



Rzuty

Piwnica 72.40 m²

hall z komunikacją

 8.25 m²

schowek

 5.70 m²

piwnica

 14.35 m²

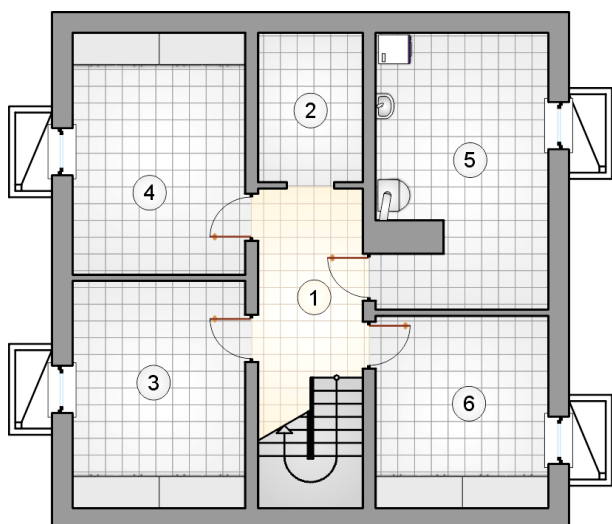
piwnica

 15.30 m²

kotłownia

 16.65 m²

piwnica

 12.15 m²


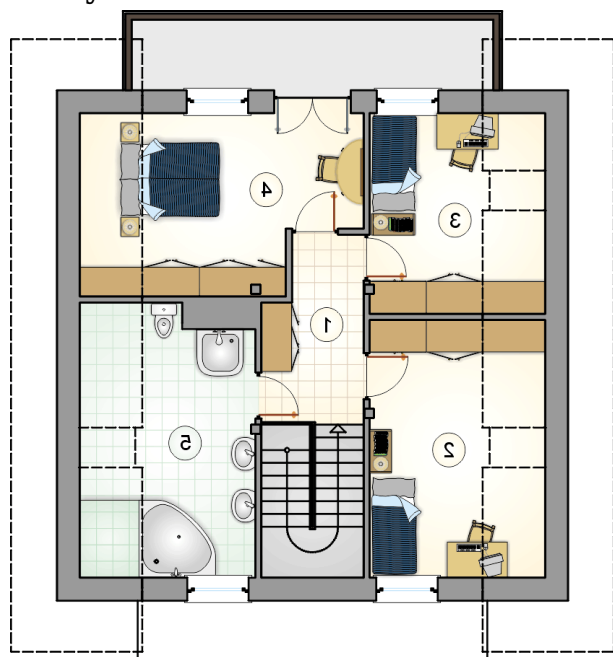
DOBRY DOM

 ul. Wrzesława Romańczuka 6, 35-302 Rzeszów
 +48 17 852 52 30

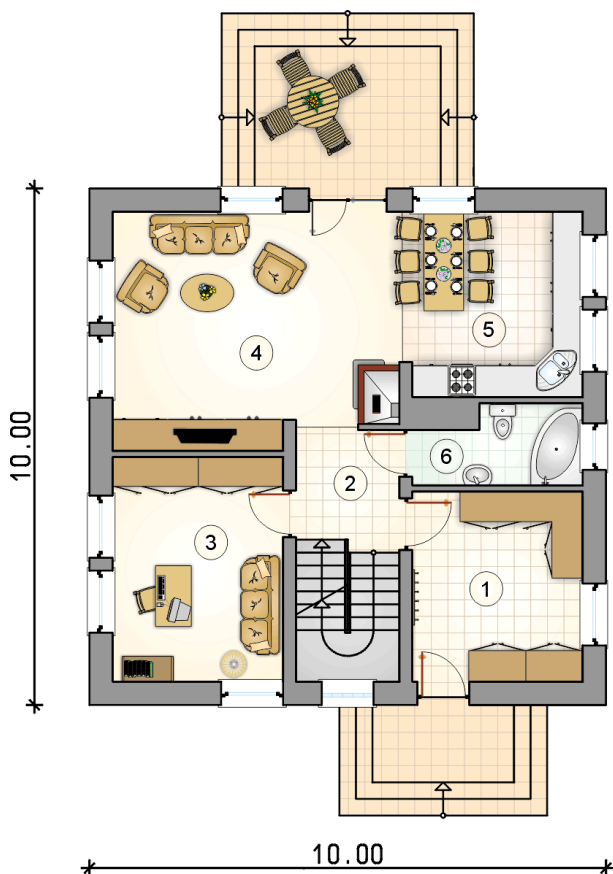
08:00 - 16:00

waldemar.kowalski@grupadobrydom.pl

Podane ceny nie stanowią oferty handlowej w rozumieniu art. 66 par. 1 Kodeksu Cywilnego

Rzuty

Parter 72.75 m²

przedsionek	12.15 m ²
hall z komunikacją	4.60 m ²
pokój	14.35 m ²
pokój dzienny z jadalnią	24.90 m ²
kuchnia	12.20 m ²
łazienka	4.55 m ²



Rzuty
