

Podstawowe informacje



Dane techniczne projektu

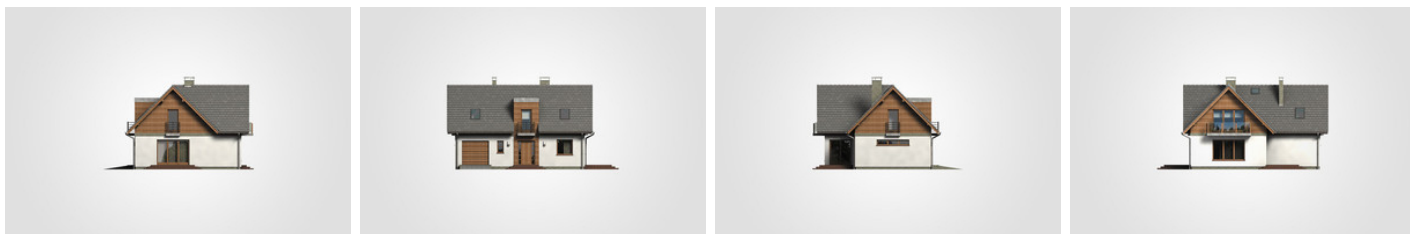
Całkowita powierzchnia	207.20 m²
Powierzchnia użytkowa	118.55 m²
Powierzchnia zabudowy	103.60 m²
Powierzchnia dachu	188 m²
Kubatura	632.15 m³
Wymiary budynku	12 x 9.80 m
Kąt nachylenia	45°
Wysokość budynku	7.96 m
Wymiary działki	20 x 17.80 m



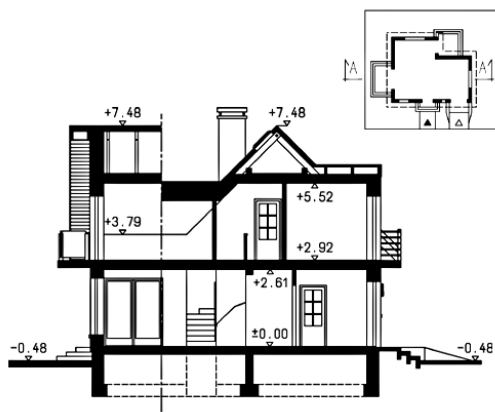
Opis projektu

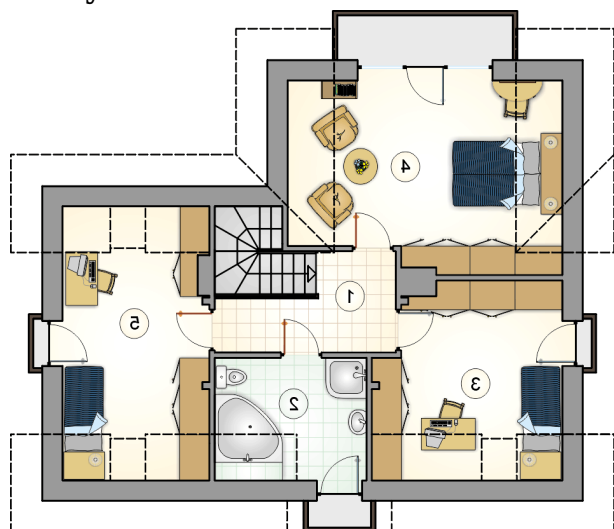
Dom parterowy z poddaszem użytkowym, z lukarną i balkonem nad wejściem, z garażem

Elewacje

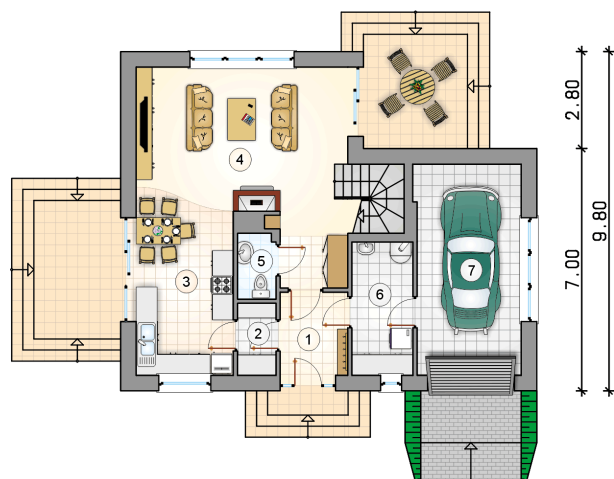
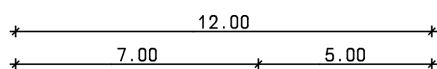


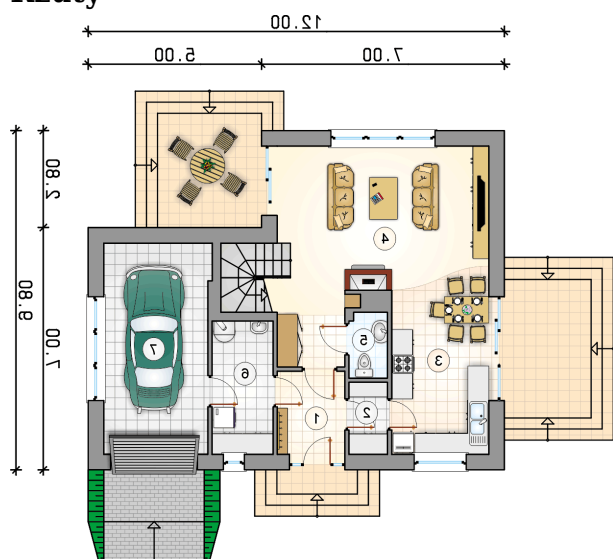
Przekrój



Rzuty

Parter 59.50 m²

przedsionek	4.70 m ²
spizarka	2.30 m ²
kuchnia z jadalnia	13.25 m ²
pokoj dzienny z komunikacja	30.35 m ²
w.c.	2.10 m ²
kotlownia	6.80 m ²
garaż	18.45 m ²



Rzuty

Poddasze 59.05 m²

hall z komunikacją	6.70 m ²
łazienka	7.50 m ²
pokój	13.50 m ²
pokój	17.70 m ²
pokój	13.65 m ²

