

Podstawowe informacje



Dane techniczne projektu

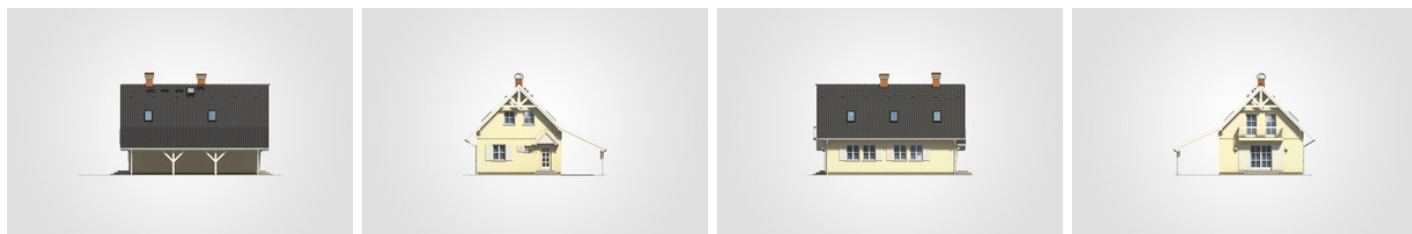
Całkowita powierzchnia	223.40 m²
Powierzchnia użytkowa	113.70 m²
Powierzchnia zabudowy	131.75 m²
Powierzchnia dachu	220 m²
Kubatura	697.80 m³
Wymiary budynku	11.26 x 11.80 m
Kąt nachylenia	45°
Wysokość budynku	8.26 m
Wymiary działki	19.26 x 19.80 m



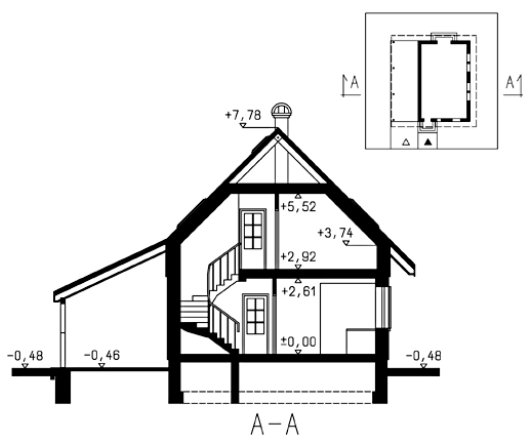
Opis projektu

Parterowy dom z dwuspadowym dachem, poddaszem użytkowym i wiatą

Elewacje



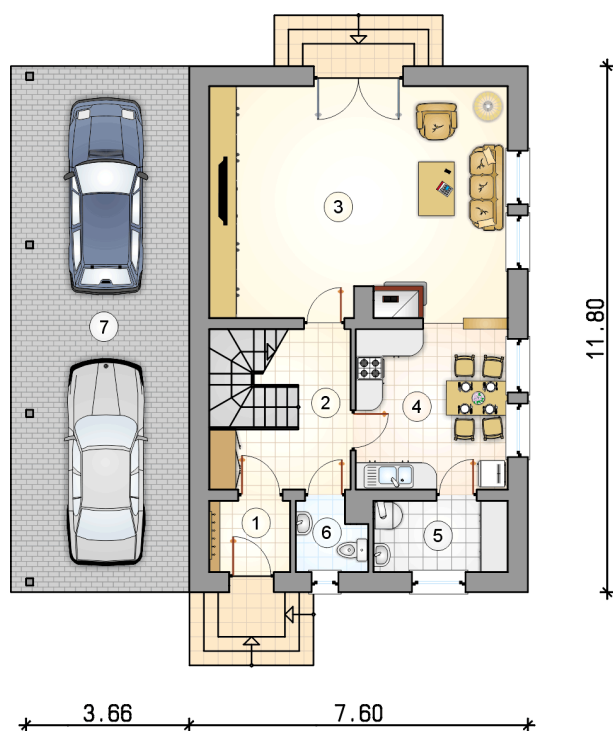
Przekrój

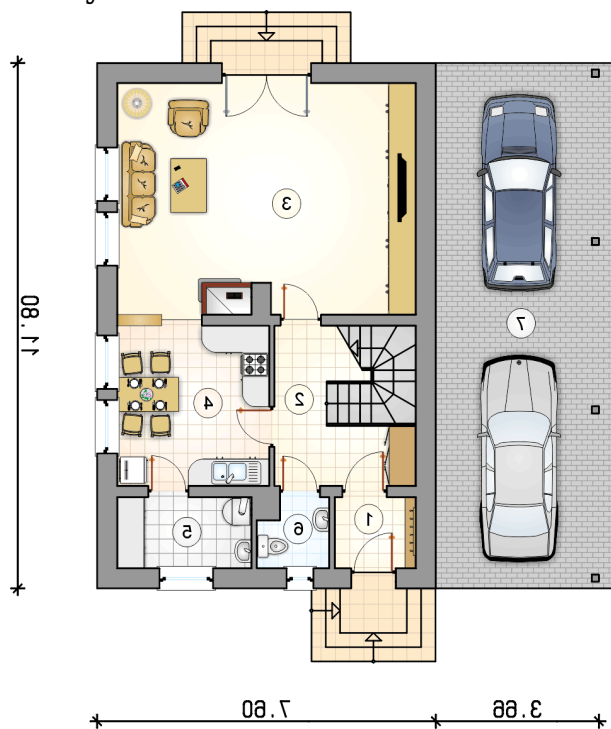


Rzuty

Parter 107.75 m²

przedsiónek	2.90 m ²
hall z komunikacją	8.65 m ²
pokój dzienny	34.65 m ²
kuchnia z jadalnią	12.40 m ²
kotłownia	4.80 m ²
w.c.	2.35 m ²
wiata garażowa	42.00 m ²



Rzuty

Poddasze 47.95 m²

hall z komunikacją

 3.85 m²

pokój

 11.25 m²

pokój

 14.90 m²

pokój

 10.50 m²

łazienka

 7.45 m²
