

Podstawowe informacje



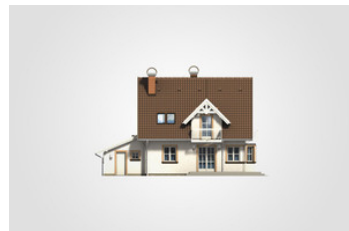
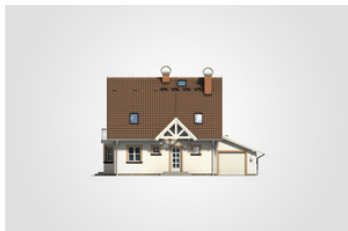
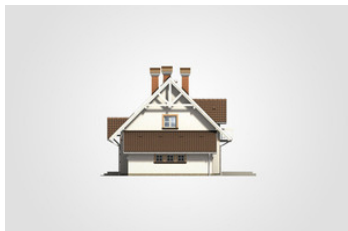
Dane techniczne projektu

Całkowita powierzchnia	197.55 m²
Powierzchnia użytkowa	113.55 m²
Powierzchnia zabudowy	114.75 m²
Powierzchnia dachu	205 m²
Kubatura	655.15 m³
Wymiary budynku	13.90 x 9.10 m
Kąt nachylenia	45°
Wysokość budynku	9.16 m
Wymiary działki	21.90 x 17.10 m

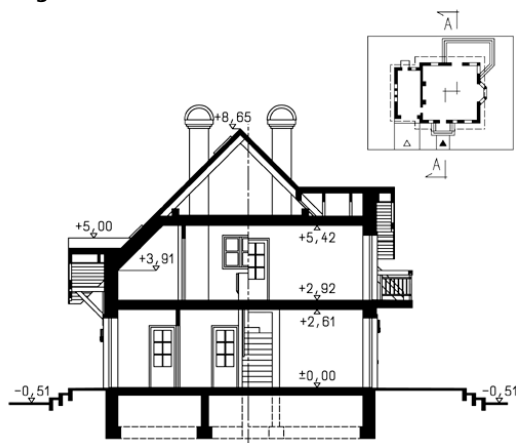
Opis projektu

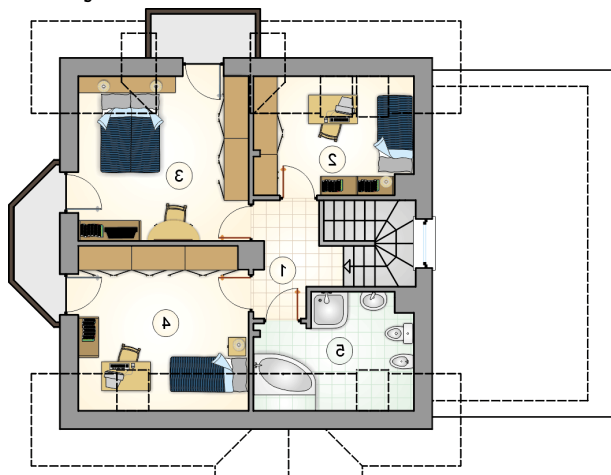
Niewielki dom z dwuspadowym dachem, parterowy, z poddaszem użytkowym i garażem, z przeszklonym ryzalitem i odkrytym tarasem

Elewacje

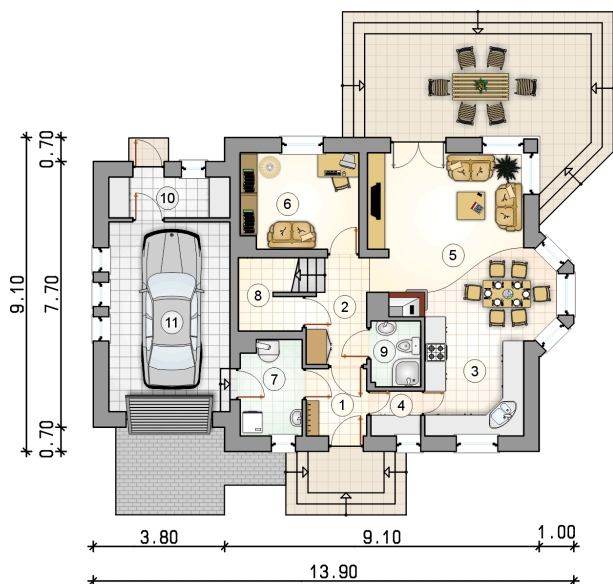


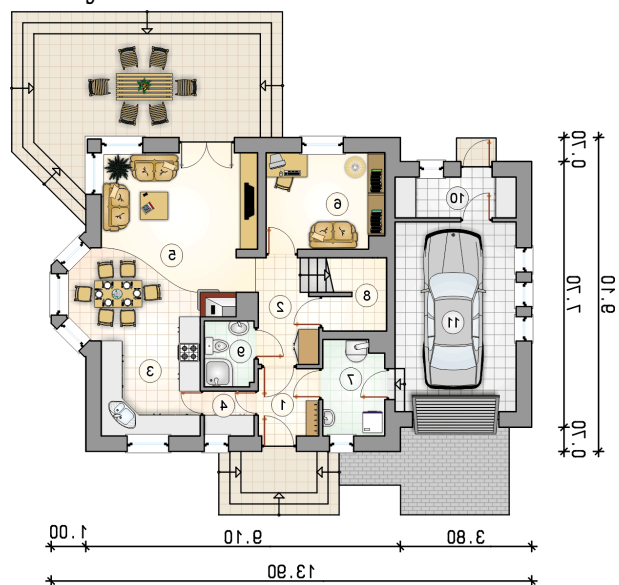
Przekrój



Rzuty

Parter 65.45 m²

przedsionek	3.40 m ²
pom. gospodarcze	4.15 m ²
garaż	18.90 m ²
hall z komunikacją	5.45 m ²
kuchnia	8.85 m ²
spizarka	1.85 m ²
pokój dzienny z jadalnią	23.45 m ²
pokój	9.40 m ²
kotłownia	4.80 m ²
pom. gospodarcze	1.35 m ²
łazienka	2.75 m ²



Rzuty

Poddasze 48.10 m²

hall z komunikacją	4.80 m ²
pokój	8.05 m ²
pokój	15.05 m ²
pokój	13.30 m ²
łazienka	6.90 m ²

