

## Podstawowe informacje



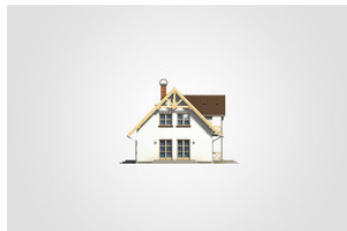
## Dane techniczne projektu

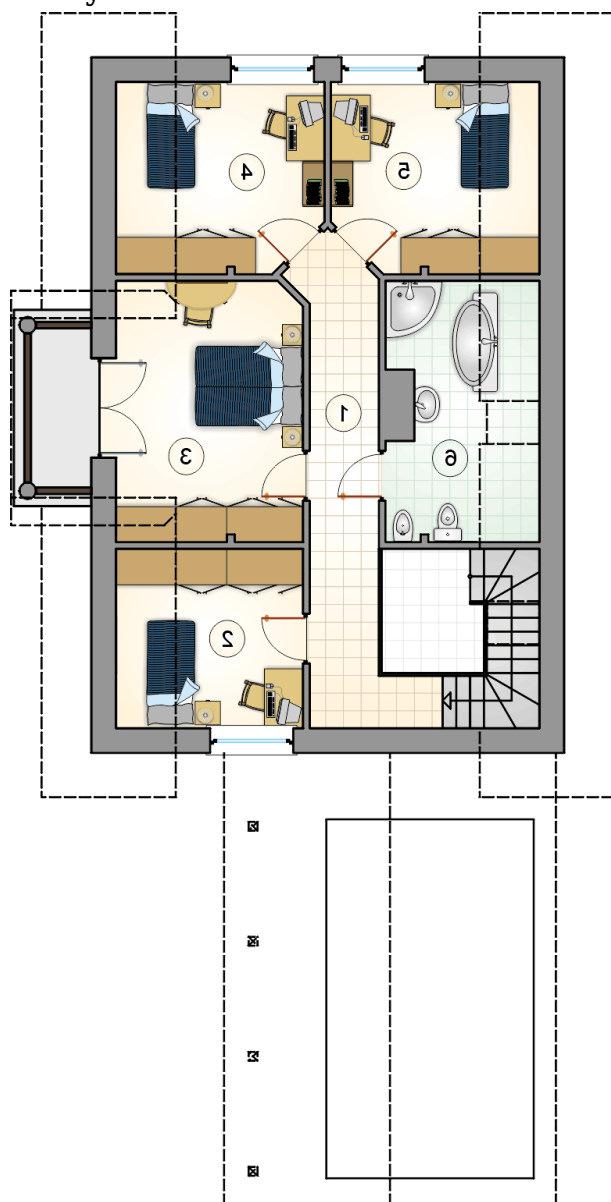
<b>Całkowita powierzchnia</b>	<b>264.05 m<sup>2</sup></b>
<b>Powierzchnia użytkowa</b>	<b>141.60 m<sup>2</sup></b>
<b>Powierzchnia zabudowy</b>	<b>152.05 m<sup>2</sup></b>
<b>Powierzchnia dachu</b>	<b>283.10 m<sup>2</sup></b>
<b>Kubatura</b>	<b>882.20 m<sup>3</sup></b>
<b>Wymiary budynku</b>	<b>9.85 x 20.30 m</b>
<b>Kąt nachylenia</b>	<b>45°</b>
<b>Wysokość budynku</b>	<b>8.68 m</b>
<b>Wymiary działki</b>	<b>17.85 x 28.30 m</b>

## Opis projektu

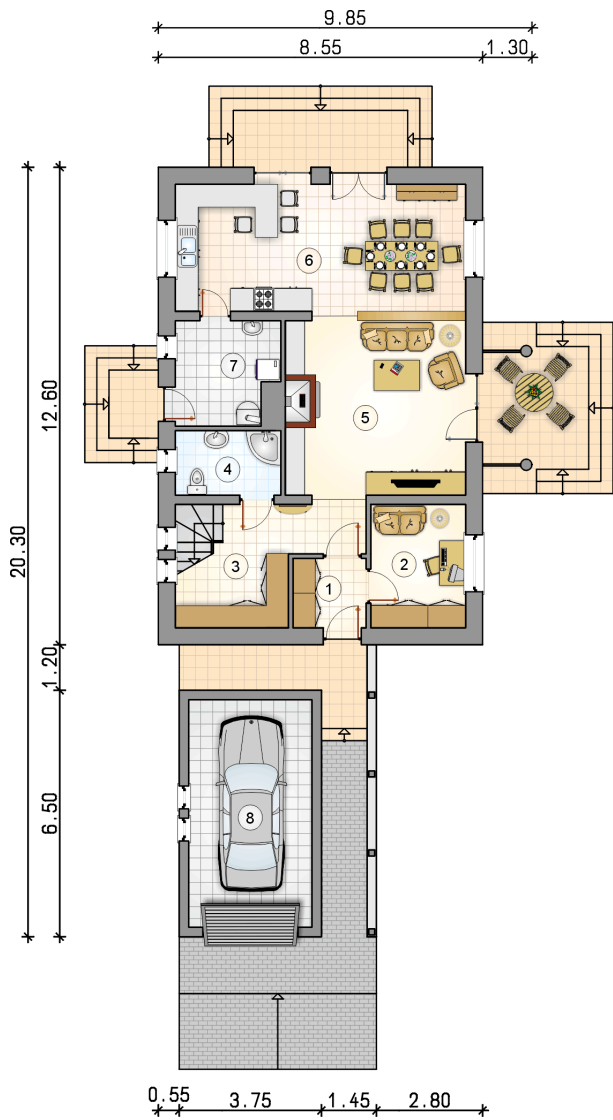
Parterowy dom z dwuspadowym dachem i poddaszem użytkowym z 4 sypialniami, lukarną i balkonem nad tarasem, z garażem, na wąskiej działce

## Elewacje



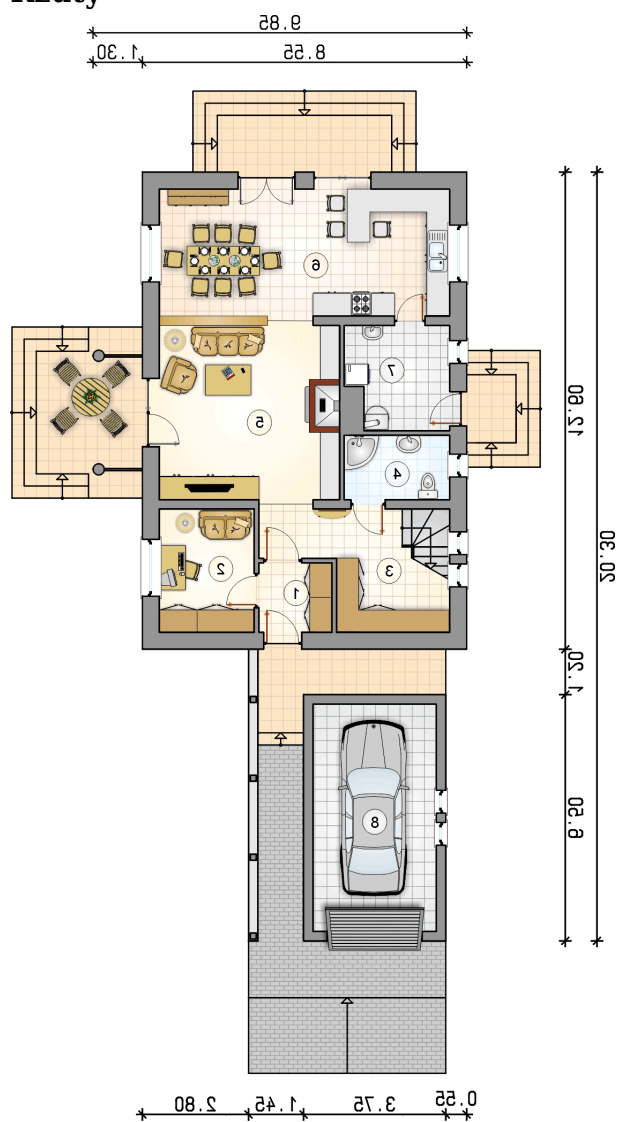
**Rzuty**

**Parter 81.05 m<sup>2</sup>**

przedsionek	3.55 m <sup>2</sup>
pokój	8.15 m <sup>2</sup>
hall z komunikacją	9.50 m <sup>2</sup>
łazienka	4.75 m <sup>2</sup>
pokój dzienny	22.20 m <sup>2</sup>
kuchnia z jadalnią	25.80 m <sup>2</sup>
kotłownia	7.10 m <sup>2</sup>
garaż	19.50 m <sup>2</sup>



DOBRY DOM  
 ul. Wrzesława Romańczuka 6, 35-302 Rzeszów  
 +48 17 852 52 30  
 08:00 - 16:00

waldemar.kowalski@grupadobrydom.pl  
 Podane ceny nie stanowią oferty handlowej w rozumieniu art. 66 par. 1 Kodeksu Cywilnego

**Rzuty**

**Poddasze 60.55 m<sup>2</sup>**

hall z komunikacją

 12.40 m<sup>2</sup>

pokój

 7.80 m<sup>2</sup>

pokój

 14.00 m<sup>2</sup>

pokój

 9.25 m<sup>2</sup>

pokój

 9.25 m<sup>2</sup>

łazienka

 7.85 m<sup>2</sup>

