

## Podstawowe informacje



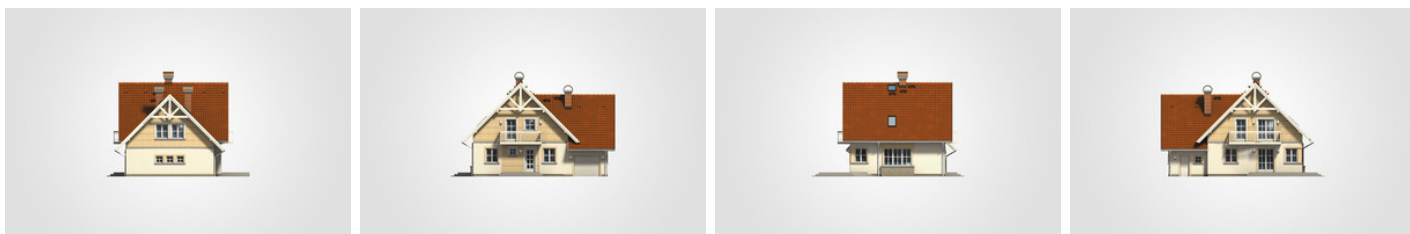
## Dane techniczne projektu

<b>Całkowita powierzchnia</b>	<b>231.15 m<sup>2</sup></b>
<b>Powierzchnia użytkowa</b>	<b>139.30 m<sup>2</sup></b>
<b>Powierzchnia zabudowy</b>	<b>115.55 m<sup>2</sup></b>
<b>Powierzchnia dachu</b>	<b>218.70 m<sup>2</sup></b>
<b>Kubatura</b>	<b>761 m<sup>3</sup></b>
<b>Wymiary budynku</b>	<b>12.90 x 9.10 m</b>
<b>Kąt nachylenia</b>	<b>45°</b>
<b>Wysokość budynku</b>	<b>9.16 m</b>
<b>Wymiary działki</b>	<b>21 x 17.10 m</b>

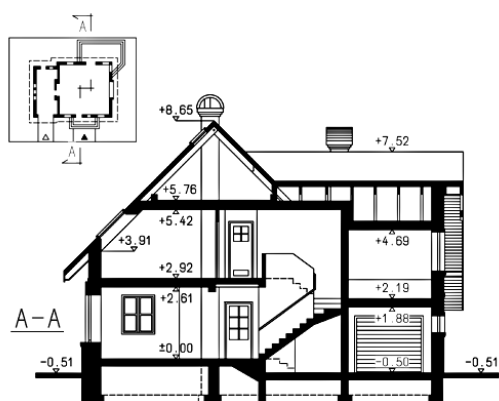
## Opis projektu

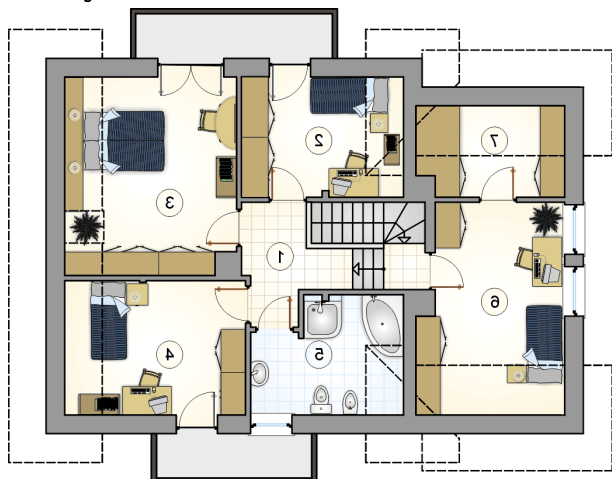
Parterowy dom z poddaszem użytkowym i garażem, z 4 sypialniami i przestronnym, odkrytym tarasem

## Elewacje

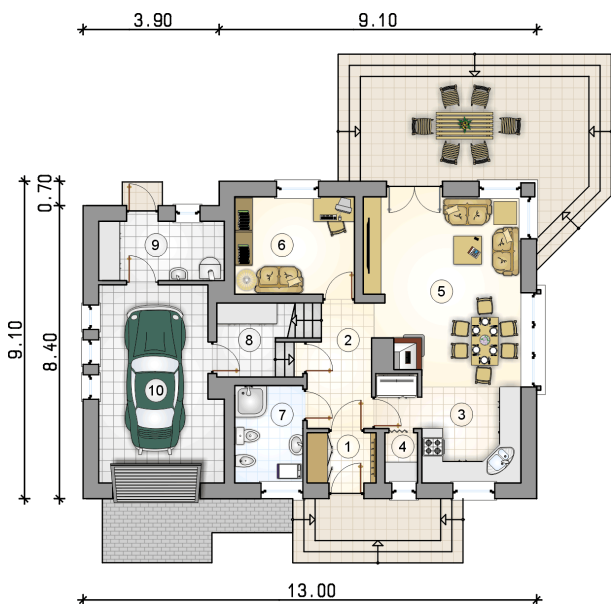


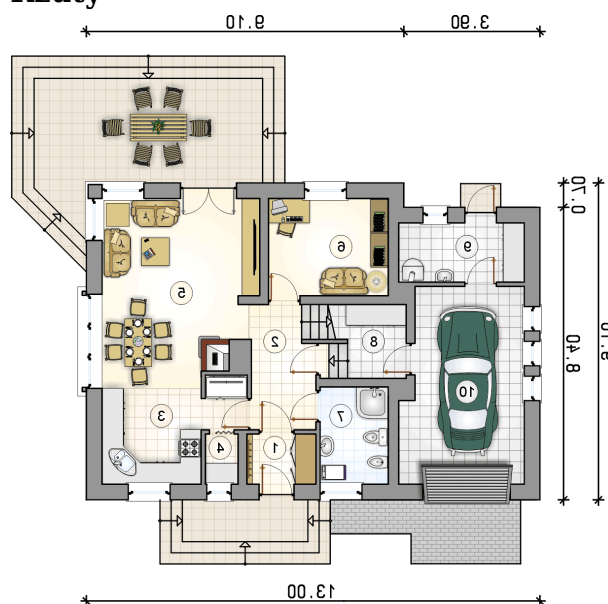
## Przekrój



**Rzuty**

**Parter 66.35 m<sup>2</sup>**

przedsiónek	2.85 m <sup>2</sup>
garaż	18.35 m <sup>2</sup>
hall z komunikacją	6.45 m <sup>2</sup>
kuchnia	10.50 m <sup>2</sup>
spizarka	1.35 m <sup>2</sup>
pokój dzienny z jadalnią	21.65 m <sup>2</sup>
pokój	9.55 m <sup>2</sup>
łazienka	5.45 m <sup>2</sup>
pom. gospodarcze	2.60 m <sup>2</sup>
kotłownia	5.95 m <sup>2</sup>



**Rzuty**

**Poddasze 68.90 m<sup>2</sup>**

hall z komunikacją	5.45 m <sup>2</sup>
pokój	9.45 m <sup>2</sup>
pokój	15.85 m <sup>2</sup>
pokój	11.65 m <sup>2</sup>
łazienka	8.20 m <sup>2</sup>
pokój	13.75 m <sup>2</sup>
garderoba	4.55 m <sup>2</sup>

