

Podstawowe informacje



Dane techniczne projektu

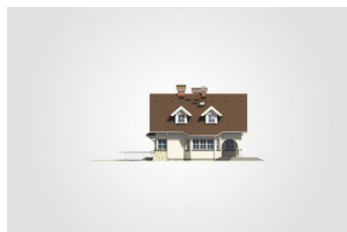
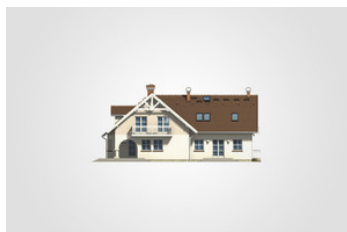
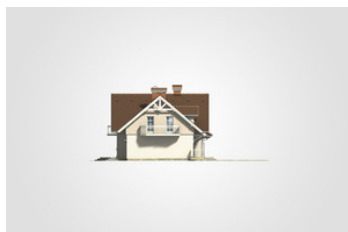
Całkowita powierzchnia	485.40 m²
Powierzchnia użytkowa	219.65 m²
Powierzchnia zabudowy	173.35 m²
Powierzchnia dachu	296.75 m²
Kubatura	1 506.65 m³
Wymiary budynku	17.70 x 10.80 m
Kąt nachylenia	40°
Wysokość budynku	8.45 m
Wymiary działki	25.80 x 24.26 m

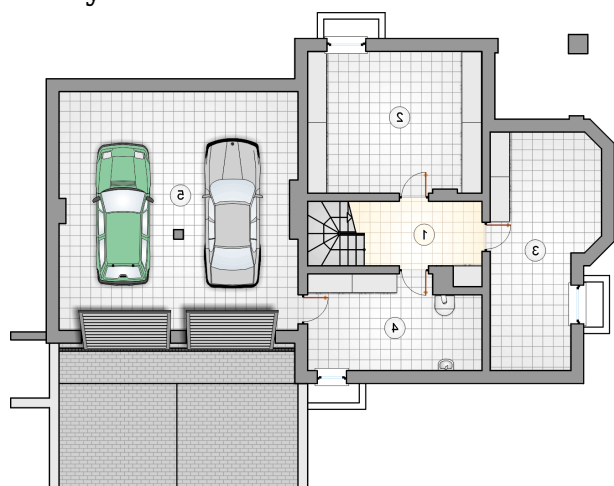


Opis projektu

Dom dwurodzinny, parterowy z poddaszem użytkowym, z lukarnami i tarasem w podcieniu, 2-stanowiskowy garaż w podpiwniczeniu

Elewacje



Rzuty

Piwnica 69.80 m²

hall z komunikacją

 9.15 m²

piwnica

 23.65 m²

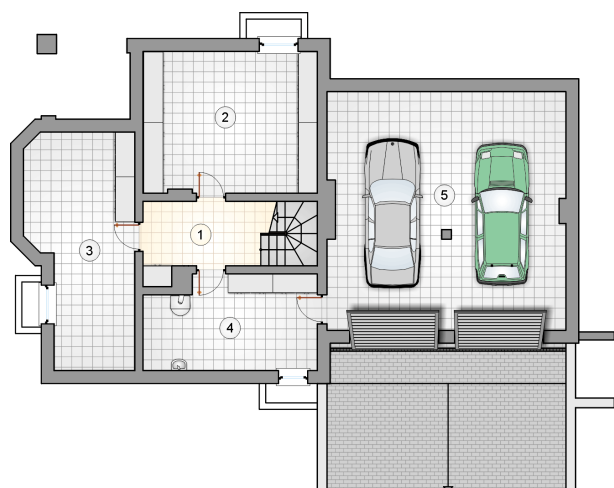
piwnica

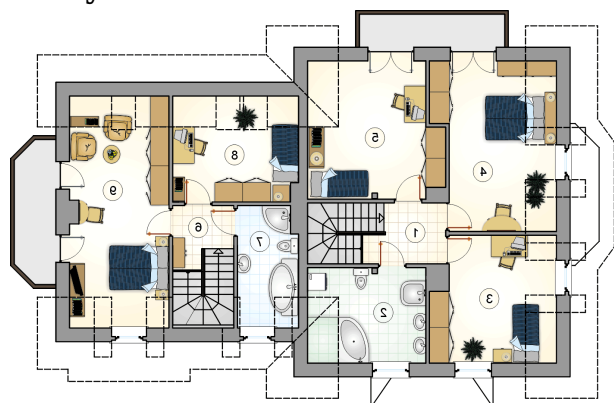
 21.80 m²

kotłownia

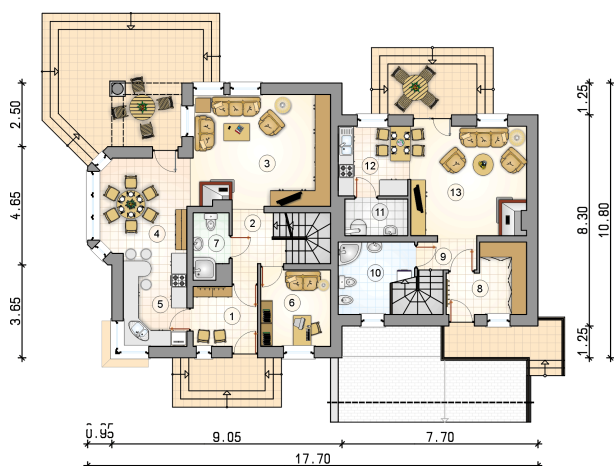
 15.20 m²

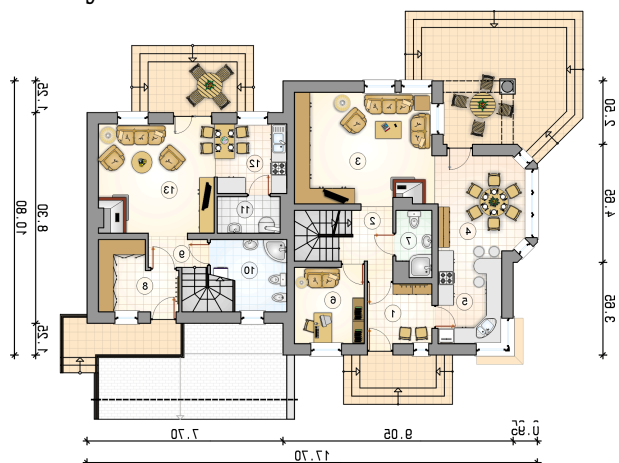
garaż

 54.05 m²


Rzuty

Parter 116.90 m²

przedsionek	5.95 m ²
łazienka	7.45 m ²
kotłownia	3.55 m ²
kuchnia z jadalnią	7.50 m ²
pokój dzienny	20.05 m ²
hall z komunikacją	4.70 m ²
pokój dzienny	24.05 m ²
jadalnia	12.90 m ²
kuchnia	9.15 m ²
pokój	8.25 m ²
łazienka	3.40 m ²
przedsionek z garderobą	7.40 m ²
hall z komunikacją	2.55 m ²



Rzuty

Poddasze 102.75 m²

hall z komunikacją	4.80 m ²
łazienka	10.05 m ²
pokój	13.50 m ²
pokój	16.95 m ²
pokój	16.75 m ²
hall z komunikacją	3.55 m ²
łazienka	7.00 m ²
pokój	10.45 m ²
pokój	19.70 m ²

