

Podstawowe informacje



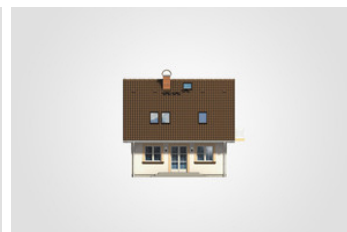
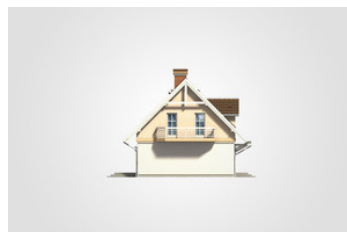
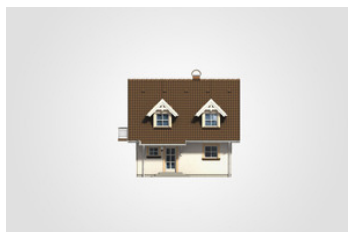
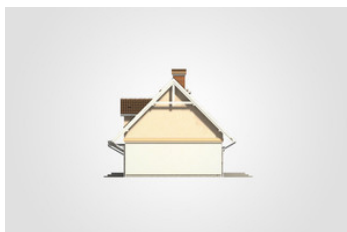
Dane techniczne projektu

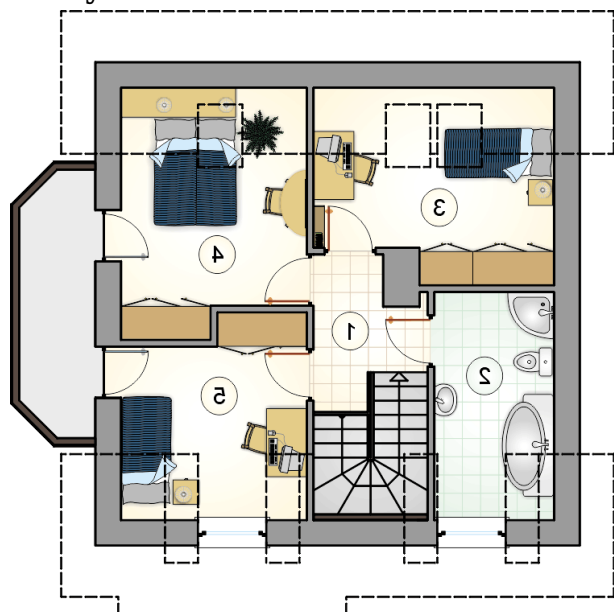
Całkowita powierzchnia	141.15 m²
Powierzchnia użytkowa	87.80 m²
Powierzchnia zabudowy	72.25 m²
Powierzchnia dachu	148.45 m²
Kubatura	444.95 m³
Wymiary budynku	8.30 x 8.30 m
Kąt nachylenia	45°
Wysokość budynku	8.58 m
Wymiary działki	15.50 x 16.50 m

Opis projektu

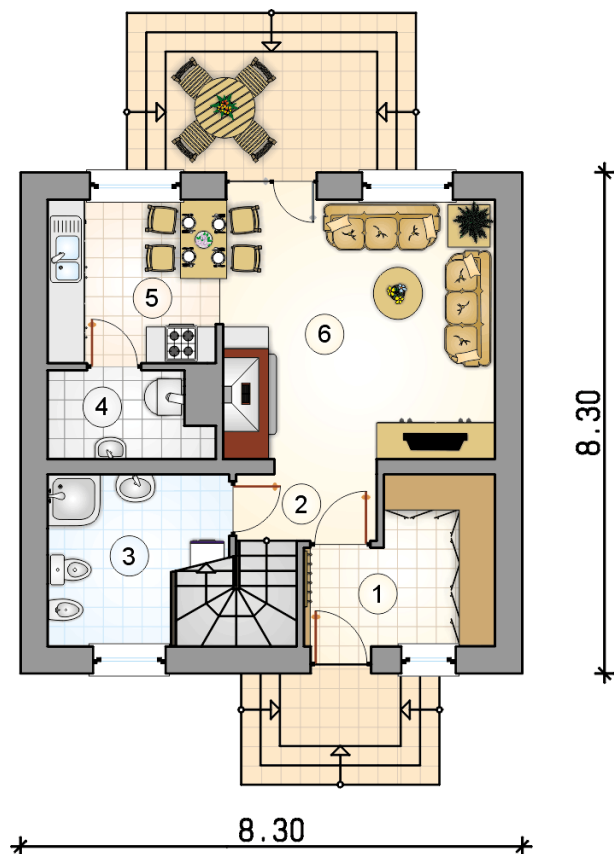
Mały, parterowy domek z dwuspadowym dachem, z poddaszem użytkowym, z lukarnami frontowymi i odkrytym tarasem, idealny na wąską działkę

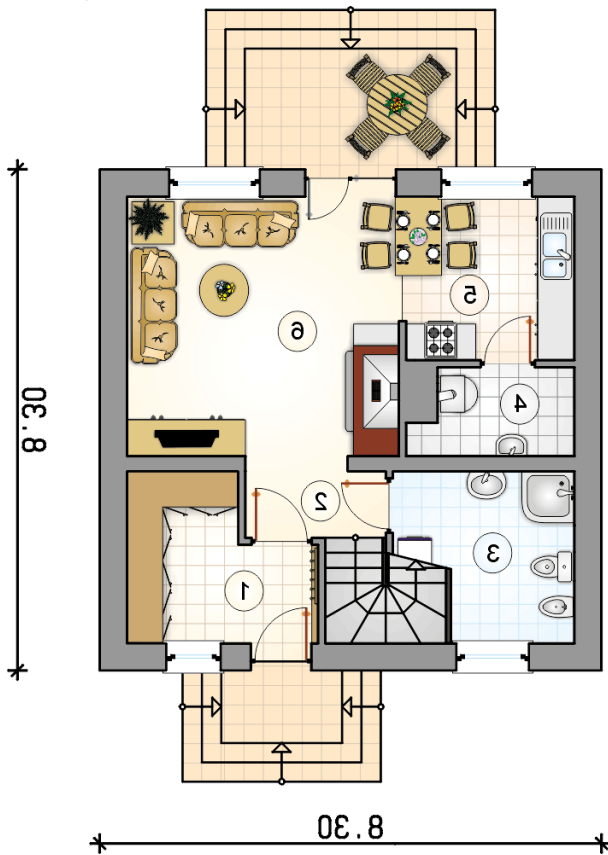
Elewacje



Rzuty

Parter 41.15 m²

hall z komunikacją	2.55 m ²
łazienka	7.45 m ²
kotłownia	3.60 m ²
kuchnia z jadalnią	7.55 m ²
pokój dzienny	20.00 m ²



Rzuty

Poddasze 39.25 m²

hall z komunikacją

 4.15 m²

łazienka

 7.45 m²

pokój

 8.95 m²

pokój

 10.00 m²

pokój

 8.70 m²
