

## Podstawowe informacje



## Dane techniczne projektu

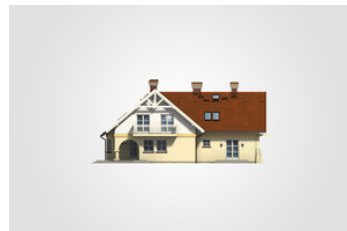
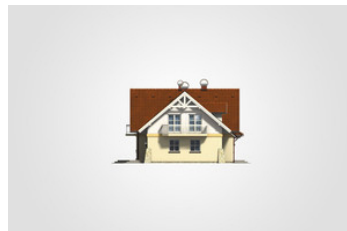
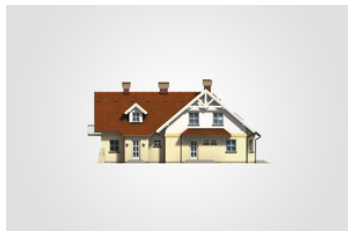
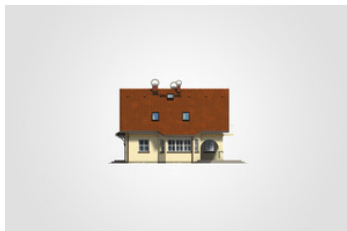
|                               |                               |
|-------------------------------|-------------------------------|
| <b>Całkowita powierzchnia</b> | <b>322.30 m<sup>2</sup></b>   |
| <b>Powierzchnia użytkowa</b>  | <b>214 m<sup>2</sup></b>      |
| <b>Powierzchnia zabudowy</b>  | <b>165.65 m<sup>2</sup></b>   |
| <b>Powierzchnia dachu</b>     | <b>281.05 m<sup>2</sup></b>   |
| <b>Kubatura</b>               | <b>1 030.60 m<sup>3</sup></b> |
| <b>Wymiary budynku</b>        | <b>17.20 x 10.80 m</b>        |
| <b>Kąt nachylenia</b>         | <b>40°</b>                    |
| <b>Wysokość budynku</b>       | <b>8.45 m</b>                 |
| <b>Wymiary działki</b>        | <b>25.20 x 18.80 m</b>        |

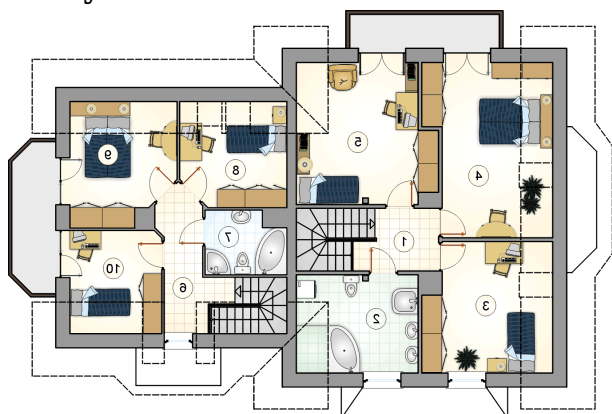


## Opis projektu

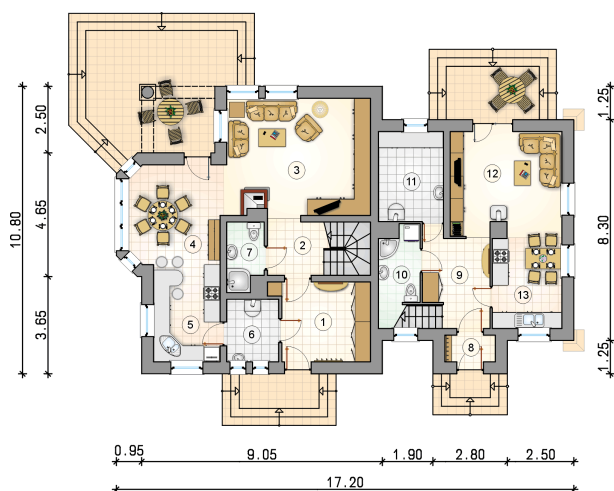
Dom dwurodzinny, parterowy, z poddaszem użytkowym

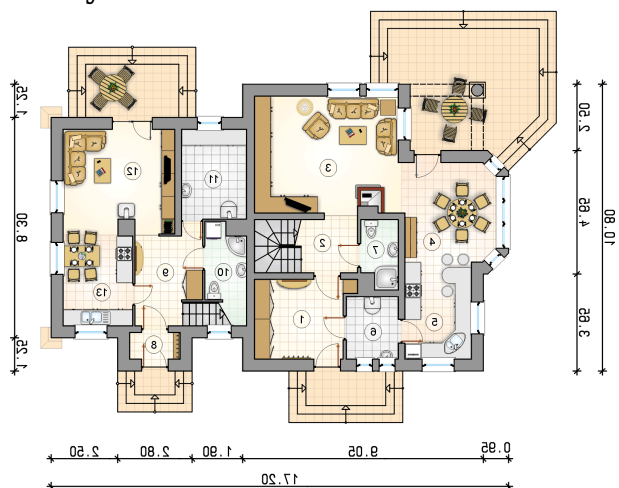
## Elewacje



**Rzuty**

**Parter 118.40 m<sup>2</sup>**

|                    |                      |
|--------------------|----------------------|
| przedsionek        | 10.30 m <sup>2</sup> |
| łazienka           | 4.70 m <sup>2</sup>  |
| kotłownia          | 8.30 m <sup>2</sup>  |
| pokój dzienny      | 16.30 m <sup>2</sup> |
| kuchnia z jadalnią | 8.90 m <sup>2</sup>  |
| hall z komunikacją | 5.65 m <sup>2</sup>  |
| pokój dzienny      | 23.95 m <sup>2</sup> |
| jadalnia           | 12.90 m <sup>2</sup> |
| kuchnia            | 9.15 m <sup>2</sup>  |
| kotłownia          | 4.60 m <sup>2</sup>  |
| łazienka           | 3.40 m <sup>2</sup>  |
| przedsionek        | 1.90 m <sup>2</sup>  |
| hall z komunikacją | 8.35 m <sup>2</sup>  |



**Rzuty**

**Poddasze 95.60 m<sup>2</sup>**

|                    |                      |
|--------------------|----------------------|
| hall z komunikacją | 4.80 m <sup>2</sup>  |
| pokój              | 6.95 m <sup>2</sup>  |
| łazienka           | 9.95 m <sup>2</sup>  |
| pokój              | 12.55 m <sup>2</sup> |
| pokój              | 15.95 m <sup>2</sup> |
| pokój              | 16.75 m <sup>2</sup> |
| hall z komunikacją | 6.30 m <sup>2</sup>  |
| łazienka           | 4.90 m <sup>2</sup>  |
| pokój              | 8.05 m <sup>2</sup>  |
| pokój              | 9.40 m <sup>2</sup>  |

