

## Podstawowe informacje



## Dane techniczne projektu

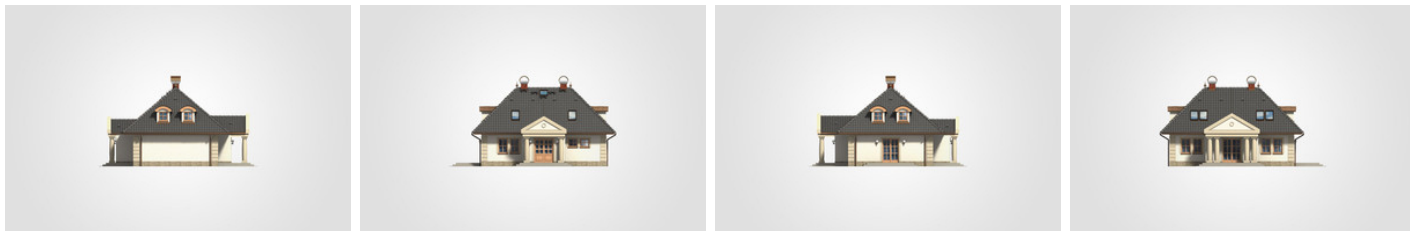
Całkowita powierzchnia	219 m <sup>2</sup>
Powierzchnia użytkowa	125.05 m <sup>2</sup>
Powierzchnia zabudowy	124.30 m <sup>2</sup>
Powierzchnia dachu	200 m <sup>2</sup>
Kubatura	635.10 m <sup>3</sup>
Wymiary budynku	12 x 11.10 m
Kąt nachylenia	45°
Wysokość budynku	7.78 m
Wymiary działki	20 x 21.20 m



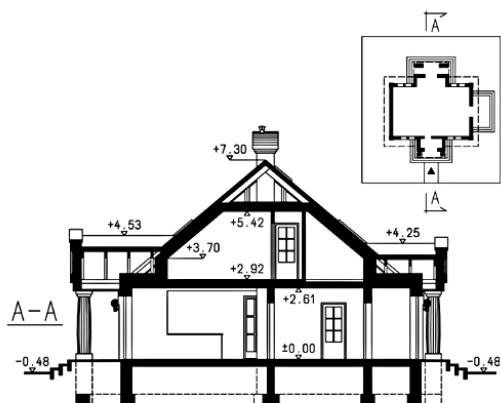
## Opis projektu

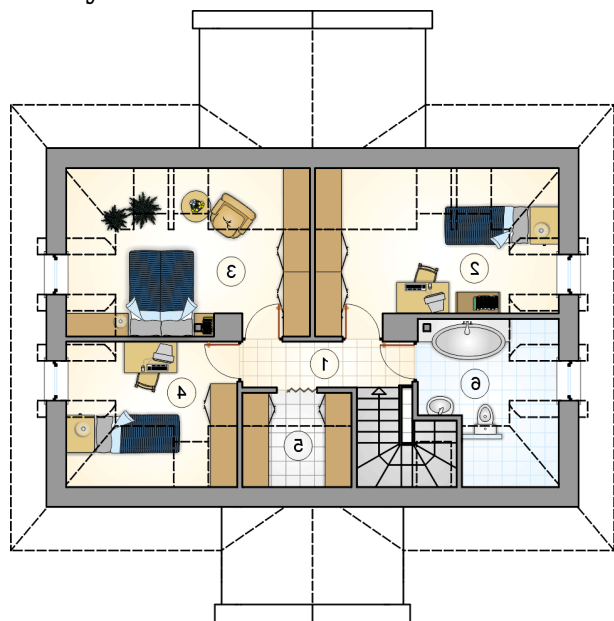
Parterowy dom z kopertowym dachem i poddaszem użytkowym, z wejściem i tarasem w stylu dworskim z kolumnami, z lukarnami

## Elewacje

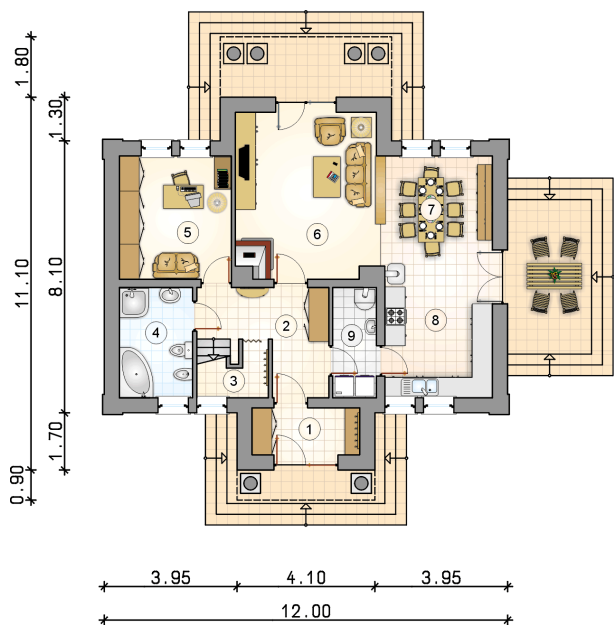


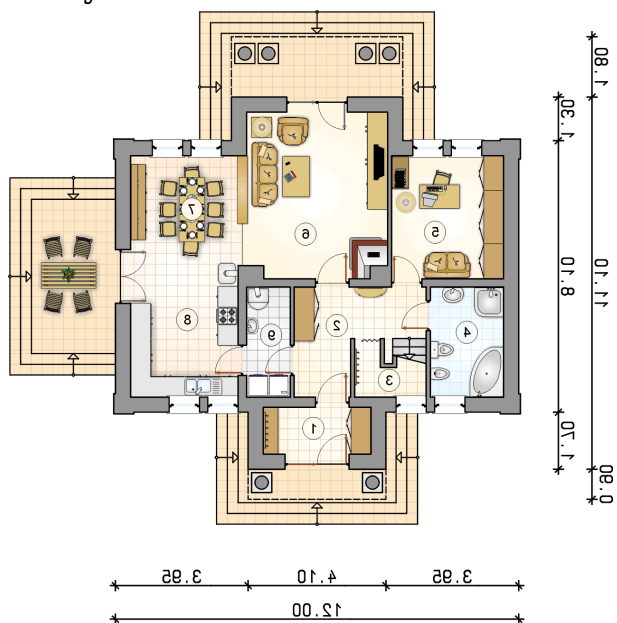
## Przekrój



**Rzuty**

**Parter 82.30 m<sup>2</sup>**

przedsionek	4.50 m <sup>2</sup>
hall z komunikacją	9.15 m <sup>2</sup>
schowek	1.20 m <sup>2</sup>
łazienka	7.15 m <sup>2</sup>
pokój	12.20 m <sup>2</sup>
pokój dzienny	20.80 m <sup>2</sup>
jadalnia	10.50 m <sup>2</sup>
kuchnia	12.55 m <sup>2</sup>
kotłownia	4.25 m <sup>2</sup>



**Rzuty**

**Poddasze 42.75 m<sup>2</sup>**

hall z komunikacją	3.95 m <sup>2</sup>
<b>pokój</b>	11.10 m <sup>2</sup>
<b>pokój</b>	12.30 m <sup>2</sup>
<b>pokój</b>	6.90 m <sup>2</sup>
garderoba	2.25 m <sup>2</sup>
łazienka	6.25 m <sup>2</sup>

