

Podstawowe informacje



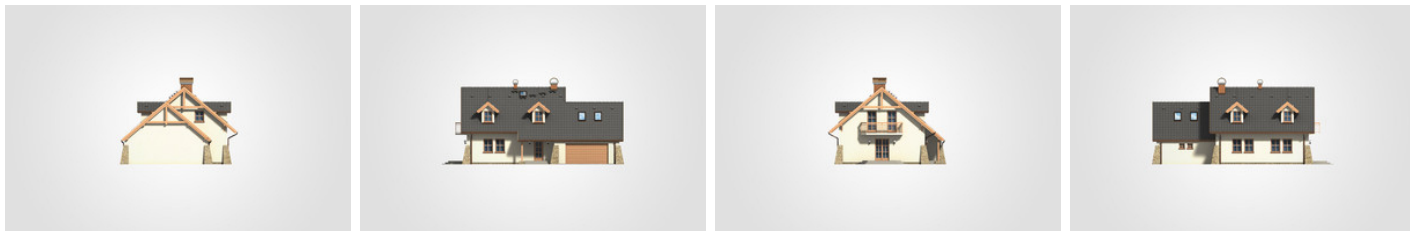
Dane techniczne projektu

Całkowita powierzchnia	267.45 m²
Powierzchnia użytkowa	144 m²
Powierzchnia zabudowy	154.15 m²
Powierzchnia dachu	249.10 m²
Kubatura	831.85 m³
Wymiary budynku	16.05 x 10.80 m
Kąt nachylenia	40°
Wysokość budynku	8.29 m
Wymiary działki	23.05 x 18.80 m

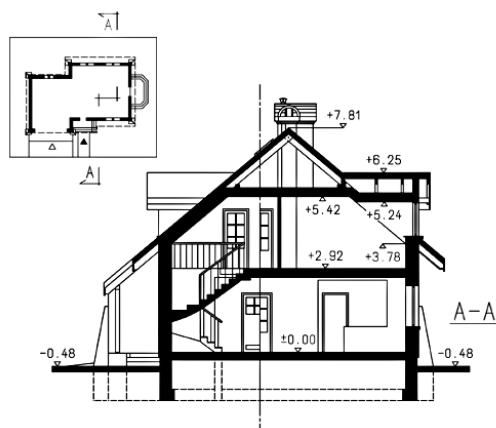
Opis projektu

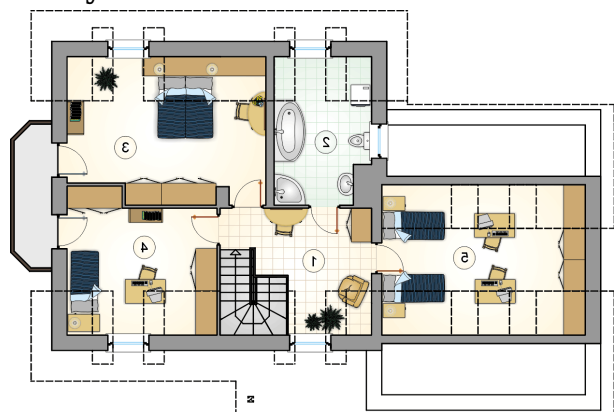
Parterowy dom z poddaszem użytkowym i 2-stanowiskowym garażem, z lukarnami i odkrytym tarasem

Elewacje

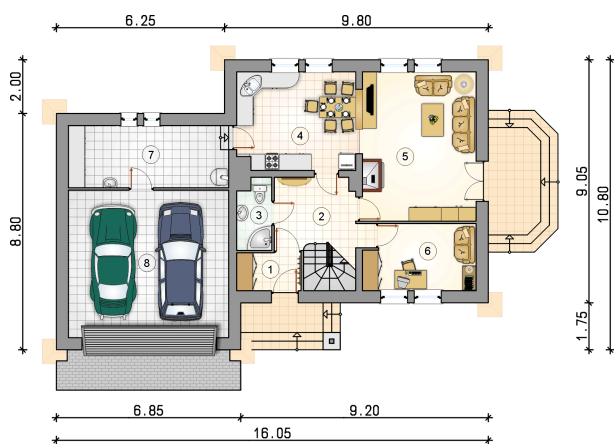


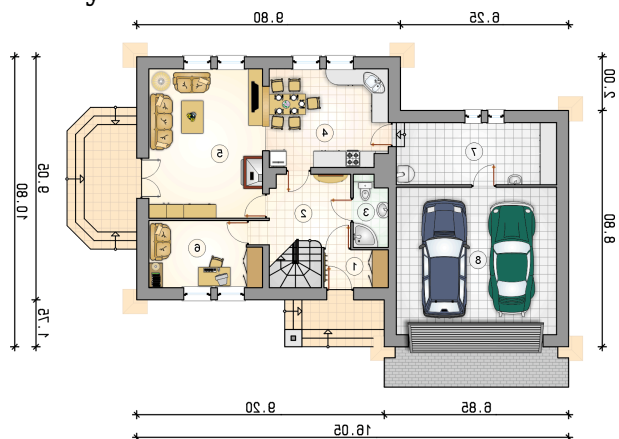
Przekrój



Rzuty

Parter 79.10 m²

przedsionek	3.40 m ²
hall z komunikacją	9.15 m ²
łazienka	3.30 m ²
kuchnia z jadalnią	16.10 m ²
pokój dzienny	23.60 m ²
pokój	10.00 m ²
kotłownia	13.55 m ²
garaż	32.65 m ²



Rzuty

Poddasze 64.90 m²

hall z komunikacją

 10.60 m²

łazienka

 9.55 m²

pokój

 18.45 m²

pokój

 13.45 m²

pokój

 12.85 m²
