

Podstawowe informacje



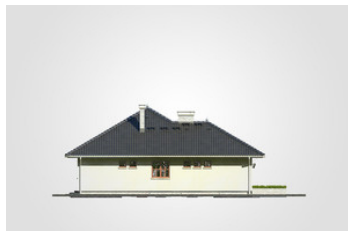
Dane techniczne projektu

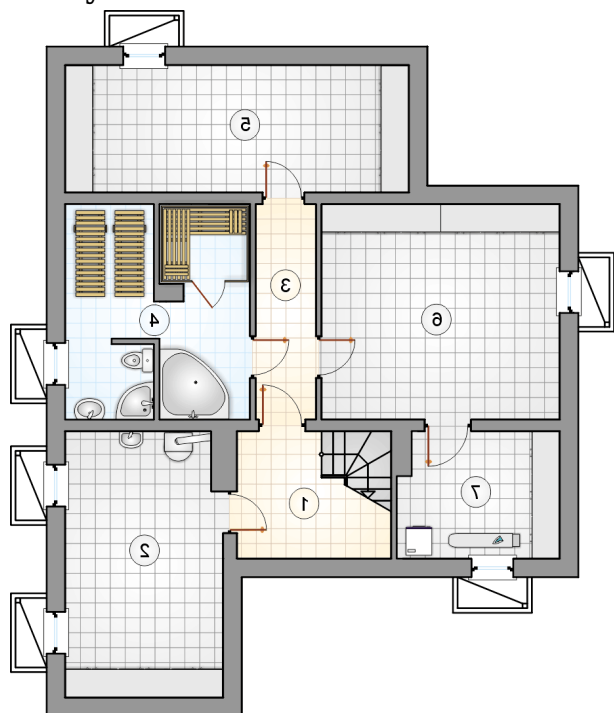
Całkowita powierzchnia	287.35 m²
Powierzchnia użytkowa	83.30 m²
Powierzchnia zabudowy	160.75 m²
Powierzchnia dachu	234.80 m²
Kubatura	1 119.95 m³
Wymiary budynku	11.55 x 14.55 m
Kąt nachylenia	30°
Wysokość budynku	7.25 m
Wymiary działki	19.55 x 22.55 m

Opis projektu

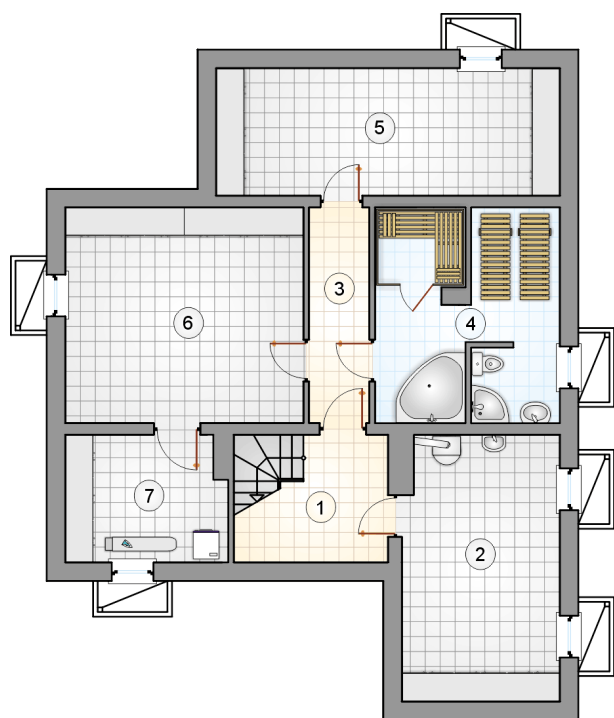
Dom parterowy, podpiwniczony, z tarasem w podcieniu oraz jednostanowiskowym garażem

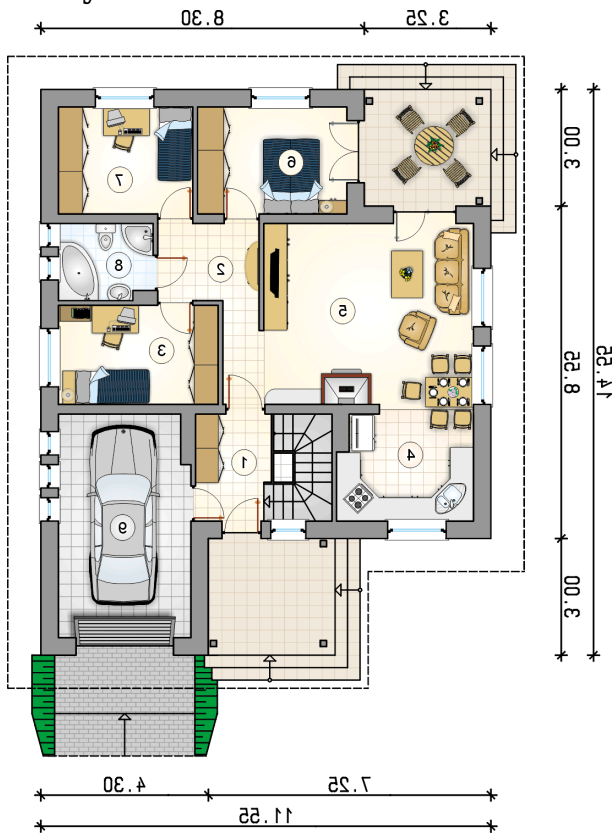
Elewacje



Rzuty

Piwnica 103.45 m²

hall z komunikacją	6.90 m ²
kotłownia	19.20 m ²
korytarz	6.05 m ²
łazienka z sauną	17.75 m ²
pom. rekreacyjne	20.35 m ²
piwnica	23.85 m ²
pralnia	9.35 m ²



Rzuty

Parter 83.30 m²

przedsiónek z komunikacją	5.25 m ²
hall	7.75 m ²
pokój	10.45 m ²
kuchnia	9.65 m ²
pokój dzienny z jadalnią	25.45 m ²
pokój	10.55 m ²
pokój	9.50 m ²
łazienka	4.70 m ²
garaż	19.20 m ²

