

## Podstawowe informacje



## Dane techniczne projektu

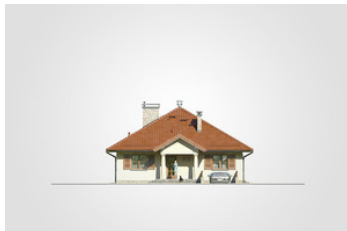
<b>Całkowita powierzchnia</b>	<b>325.45 m<sup>2</sup></b>
<b>Powierzchnia użytkowa</b>	<b>117.60 m<sup>2</sup></b>
<b>Powierzchnia zabudowy</b>	<b>175.20 m<sup>2</sup></b>
<b>Powierzchnia dachu</b>	<b>243 m<sup>2</sup></b>
<b>Kubatura</b>	<b>1 254.70 m<sup>3</sup></b>
<b>Wymiary budynku</b>	<b>12 x 13.40 m</b>
<b>Kąt nachylenia</b>	<b>30°</b>
<b>Wysokość budynku</b>	<b>7.30 m</b>
<b>Wymiary działki</b>	<b>20 x 28.25 m</b>



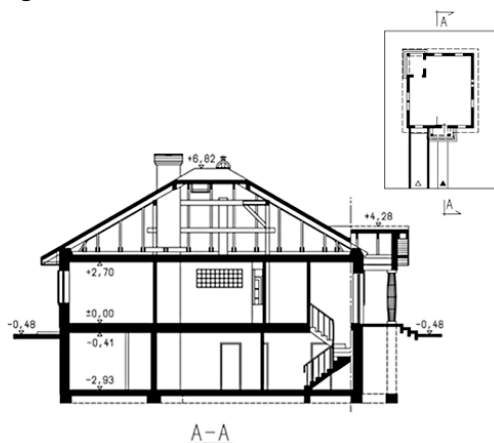
## Opis projektu

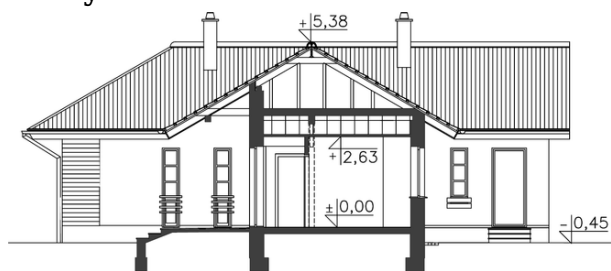
Podpiwniczony dom parterowy z kopertowym dachem, wejściem z kolumnami, zadaszonym tarasem, garażem i sauną

## Elewacje

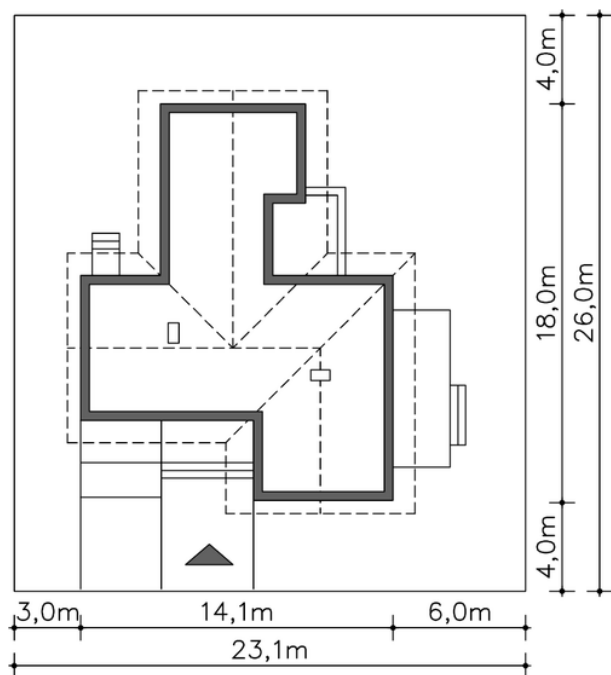


## Przekrój



**Rzuty**

**Piwnica 81.70 m<sup>2</sup>**

łącznik z komunikacją	18.05 m <sup>2</sup>
piwnica	9.60 m <sup>2</sup>
piwnica	9.90 m <sup>2</sup>
kotłownia	10.40 m <sup>2</sup>
łazienka z sauną	25.70 m <sup>2</sup>
pralnia	8.05 m <sup>2</sup>
garaż	44.85 m <sup>2</sup>


**Parter 117.60 m<sup>2</sup>**

przedsiónek	9.60 m <sup>2</sup>
hall	15.60 m <sup>2</sup>
pokój	14.00 m <sup>2</sup>
w.c.	1.90 m <sup>2</sup>
łazienka	6.30 m <sup>2</sup>
pokój	13.30 m <sup>2</sup>
pokój	16.60 m <sup>2</sup>
pokój dzienny z jadalnią	30.85 m <sup>2</sup>
kuchnia	9.45 m <sup>2</sup>