

Podstawowe informacje



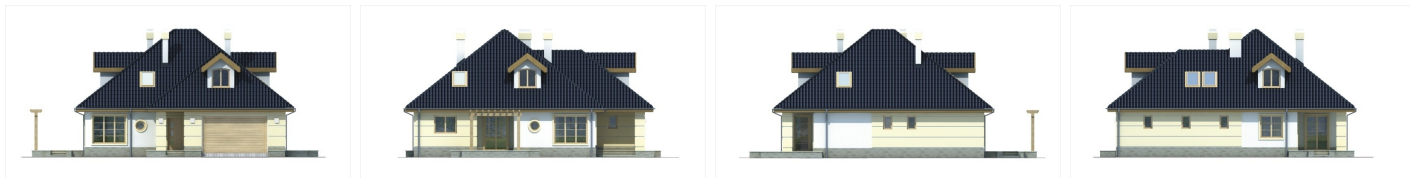
Dane techniczne projektu

Powierzchnia użytkowa	144.80 m²
Powierzchnia zabudowy	181.30 m²
Powierzchnia dachu	276.80 m²
Kąt nachylenia	38°
Wysokość budynku	8.40 m
Wymiary działki	21.10 x 0 m

Opis projektu

✘ Ten projekt domu świetnie nadaje się na działkę z wjazdem od południa. Aksamit to dom wygodny. Część dzienna otwarta jest na ogród poprzez boczny taras, dostępny z jadalni i pokoju dziennego. Część nocna na parterze jest wyraźnie wydzielona. Składa się z łazienki i dwóch sypialni. Obie sypialnie mają wyjście na taras w bardziej prywatnej części ogrodu. Na poddaszu znajdują się trzy sypialnie o proporcjonalnym, nie wydłużonym kształcie. Na parterze...

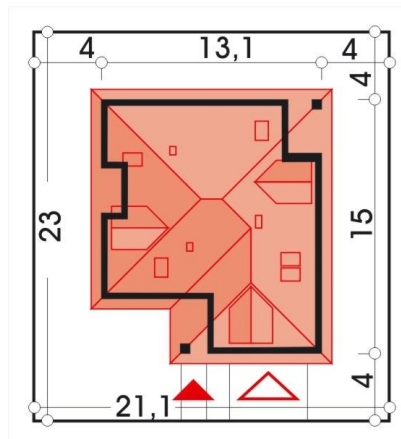
Elewacje



Przekrój



Sytuacje



Rzuty