

## Podstawowe informacje



## Dane techniczne projektu

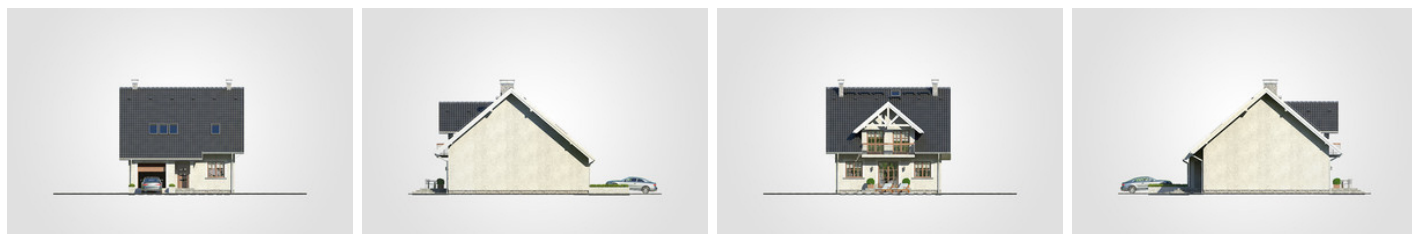
<b>Całkowita powierzchnia</b>	<b>220.15 m<sup>2</sup></b>
<b>Powierzchnia użytkowa</b>	<b>131.80 m<sup>2</sup></b>
<b>Powierzchnia zabudowy</b>	<b>110.05 m<sup>2</sup></b>
<b>Powierzchnia dachu</b>	<b>194 m<sup>2</sup></b>
<b>Kubatura</b>	<b>731.40 m<sup>3</sup></b>
<b>Wymiary budynku</b>	<b>9.30 x 12.30 m</b>
<b>Kąt nachylenia</b>	<b>40°</b>
<b>Wysokość budynku</b>	<b>9.29 m</b>
<b>Wymiary działki</b>	<b>15.30 x 20.30 m</b>



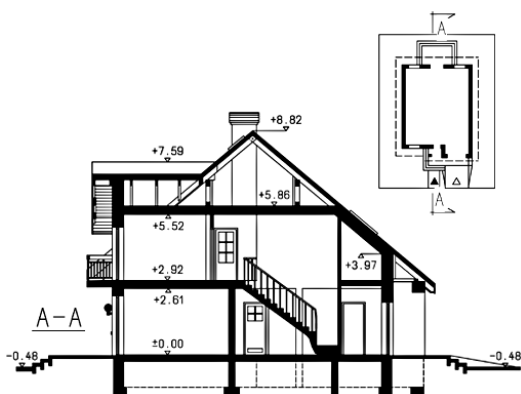
## Opis projektu

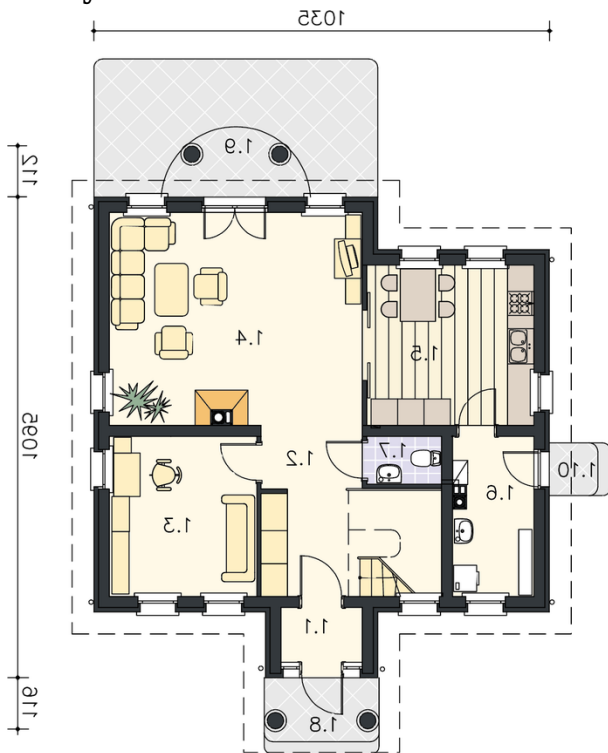
Parterowy dom z poddaszem użytkowym i dwuspadowym dachem, z dużą lukarną i balkonem nad przestronnym tarasem, na wąskiej działce, z garażem

## Elewacje

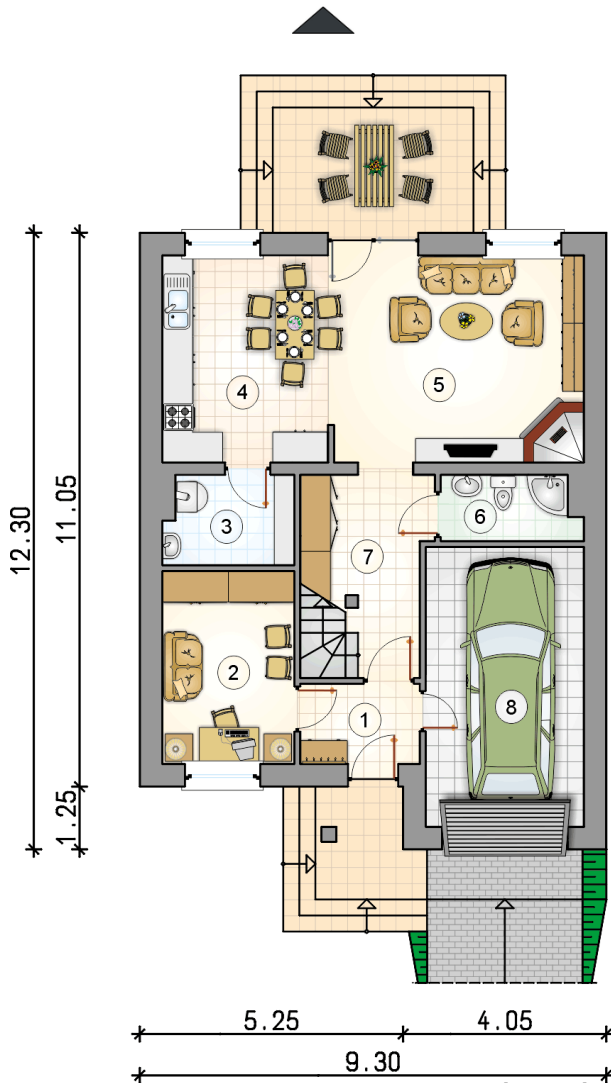


## Przekrój



**Rzuty**

**Parter 64.25 m<sup>2</sup>**

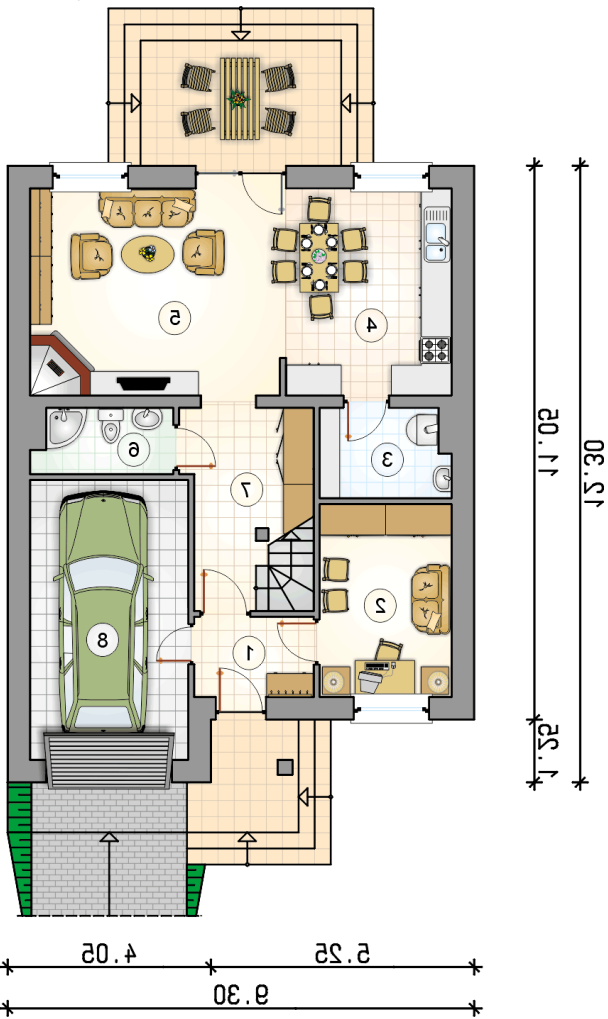
<b>przedsionek</b>	3.60 m <sup>2</sup>
<b>pokój</b>	10.15 m <sup>2</sup>
<b>kotłownia</b>	4.50 m <sup>2</sup>
<b>pokój z jadalnią</b>	13.65 m <sup>2</sup>
<b>pokój dzienny</b>	21.10 m <sup>2</sup>
<b>łazienka</b>	3.50 m <sup>2</sup>
<b>hall z komunikacją</b>	7.75 m <sup>2</sup>
<b>garaż</b>	17.60 m <sup>2</sup>



**DOBRY DOM**  
 ul. Wrzesława Romańczuka 6, 35-302 Rzeszów  
 +48 17 852 52 30  
 08:00 - 16:00

[waldemar.kowalski@grupadobrydom.pl](mailto:waldemar.kowalski@grupadobrydom.pl)

Podane ceny nie stanowią oferty handlowej w rozumieniu art. 66 par. 1 Kodeksu Cywilnego

**Rzuty**

**Poddasze 67.55 m<sup>2</sup>**

hall z komunikacją	4.90 m <sup>2</sup>
łazienka	12.75 m <sup>2</sup>
pokój	13.60 m <sup>2</sup>
pokój	17.50 m <sup>2</sup>
pokój	18.80 m <sup>2</sup>

