

Podstawowe informacje



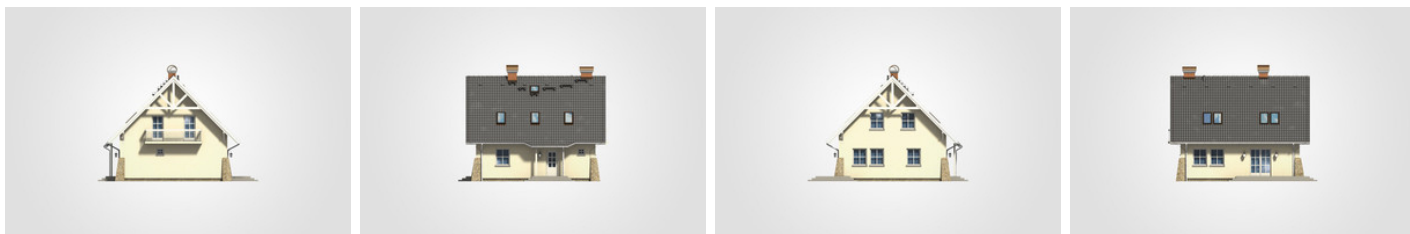
Dane techniczne projektu

Całkowita powierzchnia	183.70 m²
Powierzchnia użytkowa	118.70 m²
Powierzchnia zabudowy	94.80 m²
Powierzchnia dachu	180.20 m²
Kubatura	580.70 m³
Wymiary budynku	10.05 x 9.05 m
Kąt nachylenia	45°
Wysokość budynku	8.94 m
Wymiary działki	18.05 x 17.80 m

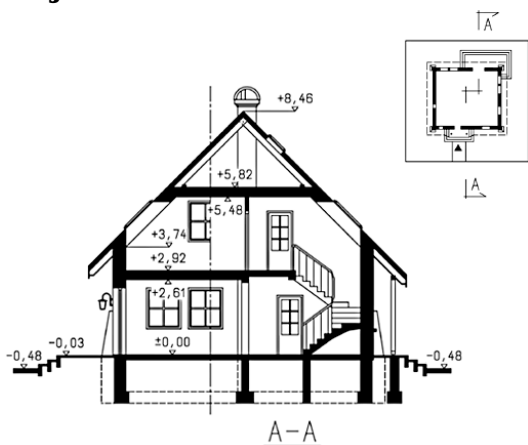
Opis projektu

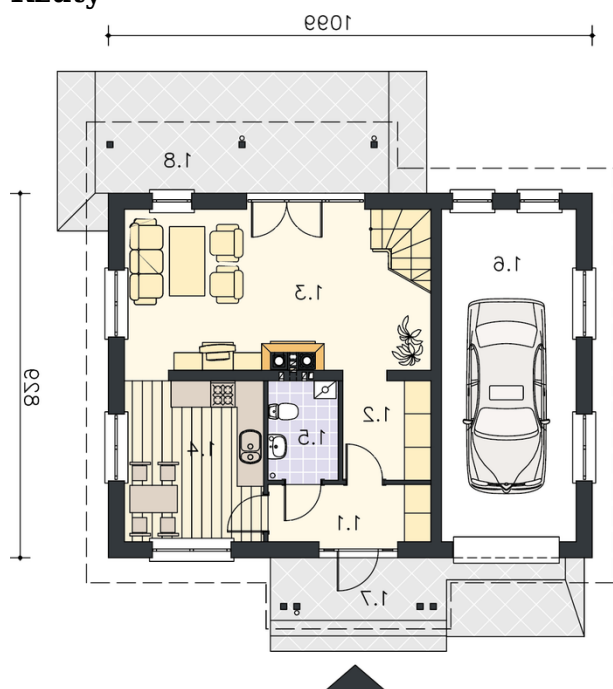
Niewielki dom z dwuspadowym dachem, parterowy, z poddaszem użytkowym, na wąskiej działce

Elewacje

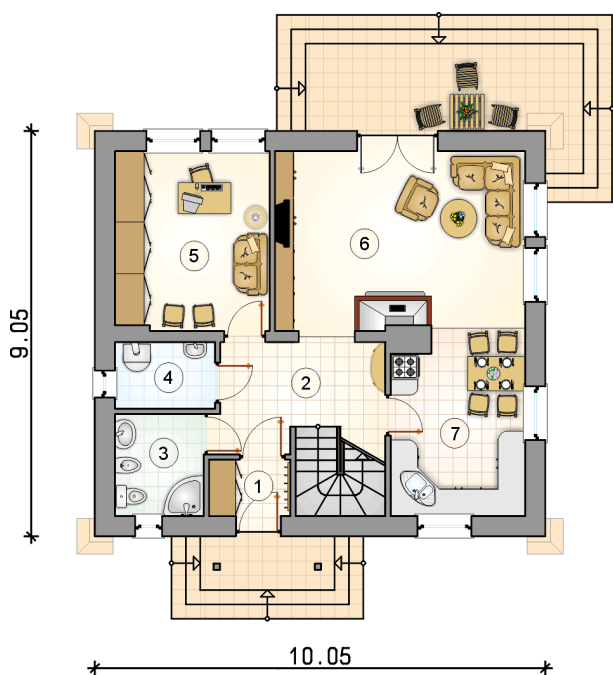


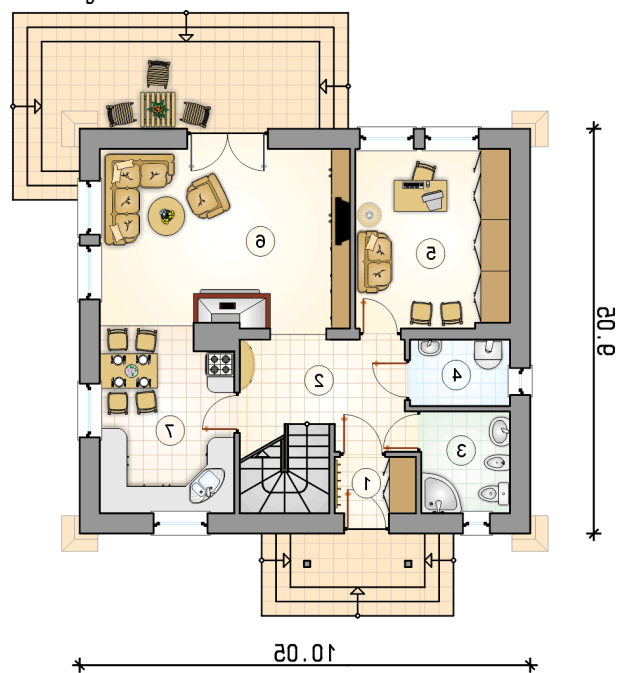
Przekrój



Rzuty

Parter 67.65 m²

przedsiónek	2.30 m ²
hall z komunikacją	9.40 m ²
łazienka	4.50 m ²
kotłownia	3.30 m ²
pokój	13.75 m ²
pokój dzienny	22.60 m ²
kuchnia z jadalnią	11.80 m ²



Rzuty

Poddasze 51.05 m²

hall z komunikacją

 3.25 m²

pokój

 11.35 m²

pokój

 15.45 m²

pokój

 12.25 m²

łazienka

 8.75 m²
