

## Podstawowe informacje



## Dane techniczne projektu

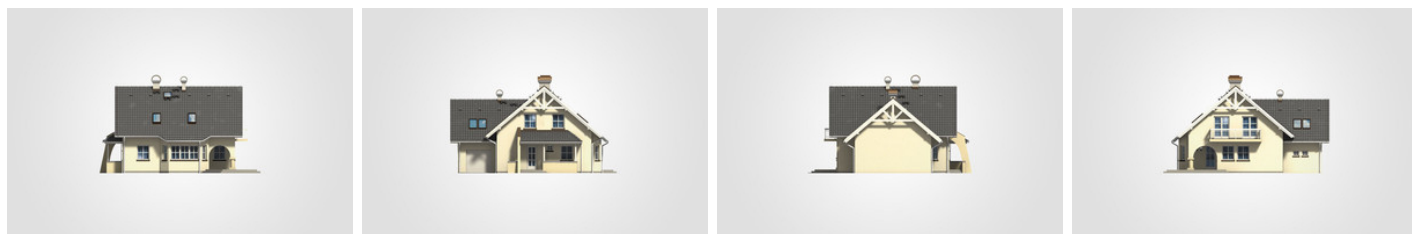
<b>Całkowita powierzchnia</b>	<b>262.55 m<sup>2</sup></b>
<b>Powierzchnia użytkowa</b>	<b>143.60 m<sup>2</sup></b>
<b>Powierzchnia zabudowy</b>	<b>137.40 m<sup>2</sup></b>
<b>Powierzchnia dachu</b>	<b>225 m<sup>2</sup></b>
<b>Kubatura</b>	<b>817.75 m<sup>3</sup></b>
<b>Wymiary budynku</b>	<b>13.75 x 10.80 m</b>
<b>Kąt nachylenia</b>	<b>40°</b>
<b>Wysokość budynku</b>	<b>8.45 m</b>
<b>Wymiary działki</b>	<b>20.75 x 20.25 m</b>



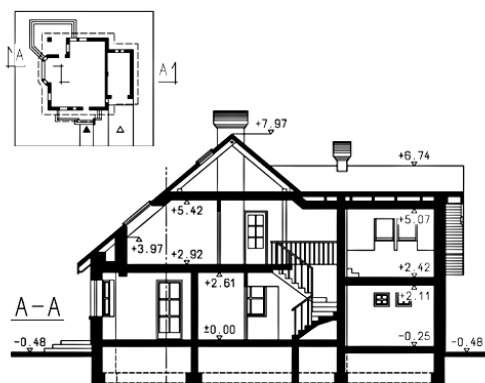
## Opis projektu

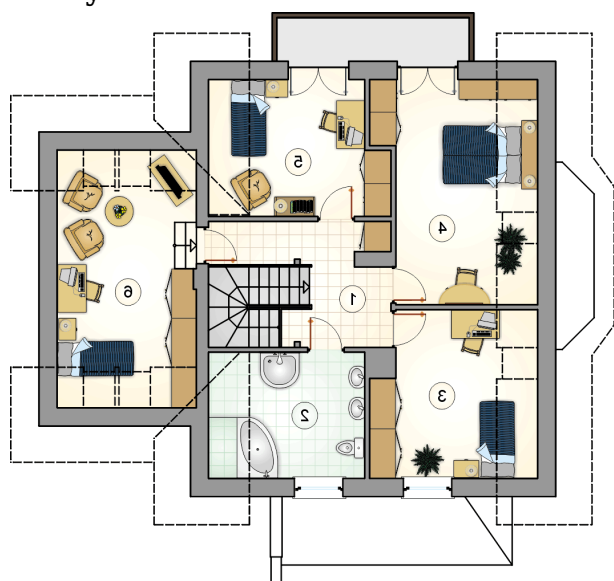
Parterowy dom z poddaszem użytkowym i garażem, z gankiem i przeszklonym ryzalitem, narożnym tarasem - częściowo w podcieniu, z 4 sypialniami

## Elewacje

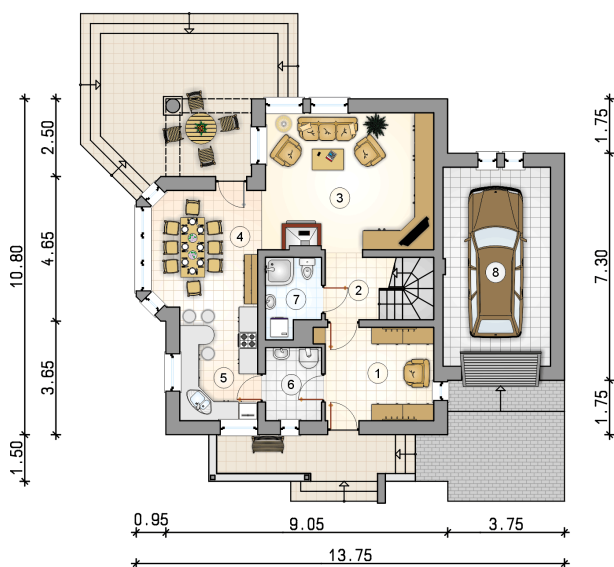


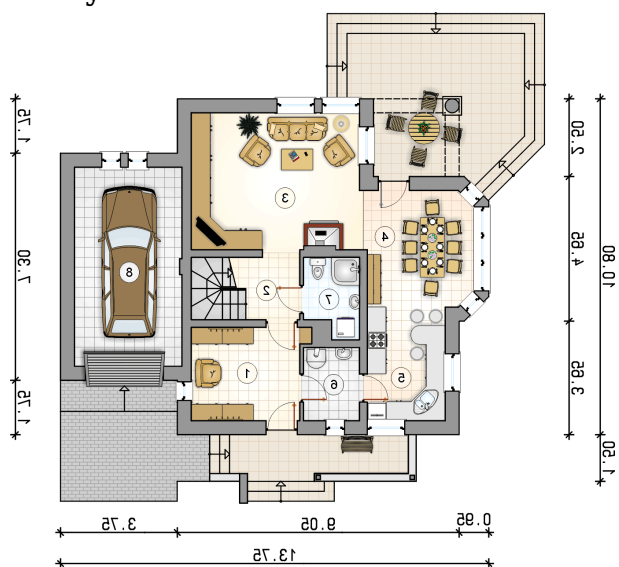
## Przekrój



**Rzuty**

**Parter 70 m<sup>2</sup>**

przedsiónek	10.65 m <sup>2</sup>
hall z komunikacją	4.85 m <sup>2</sup>
pokój dzienny	24.00 m <sup>2</sup>
jadalnia	12.90 m <sup>2</sup>
kuchnia	9.15 m <sup>2</sup>
kotłownia	4.25 m <sup>2</sup>
łazienka	4.20 m <sup>2</sup>
garaż	22.05 m <sup>2</sup>



**Rzuty**

**Poddasze 73.60 m<sup>2</sup>**

hall z komunikacją

 9.40 m<sup>2</sup>

łazienka

 9.40 m<sup>2</sup>

pokój

 12.55 m<sup>2</sup>

pokój

 15.70 m<sup>2</sup>

pokój

 11.30 m<sup>2</sup>

pokój

 15.25 m<sup>2</sup>
