

## Podstawowe informacje



## Dane techniczne projektu

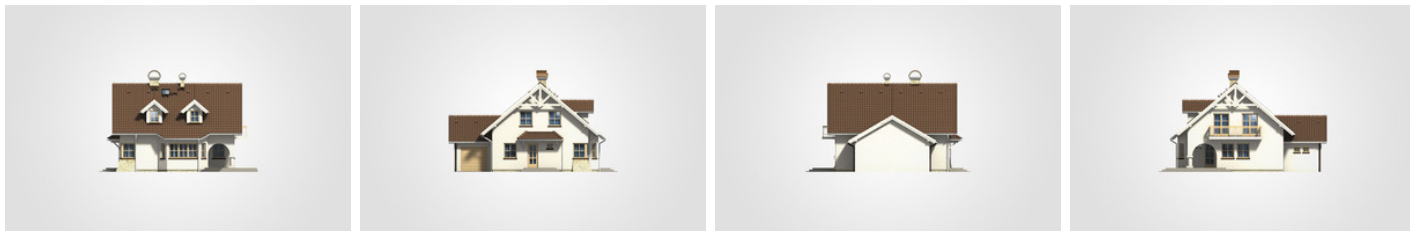
<b>Całkowita powierzchnia</b>	<b>317.15 m<sup>2</sup></b>
<b>Powierzchnia użytkowa</b>	<b>127.80 m<sup>2</sup></b>
<b>Powierzchnia zabudowy</b>	<b>132.25 m<sup>2</sup></b>
<b>Powierzchnia dachu</b>	<b>220 m<sup>2</sup></b>
<b>Kubatura</b>	<b>999.70 m<sup>3</sup></b>
<b>Wymiary budynku</b>	<b>13.60 x 10.80 m</b>
<b>Kąt nachylenia</b>	<b>40°</b>
<b>Wysokość budynku</b>	<b>8.45 m</b>
<b>Wymiary działki</b>	<b>20.60 x 18.80 m</b>



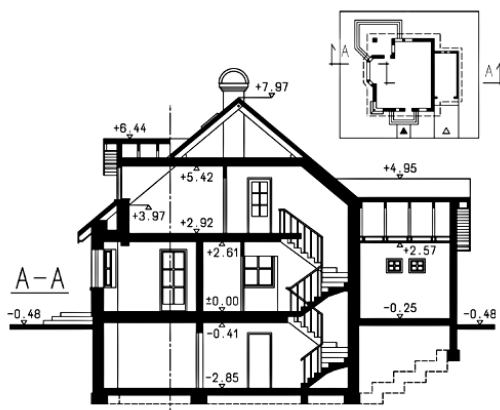
## Opis projektu

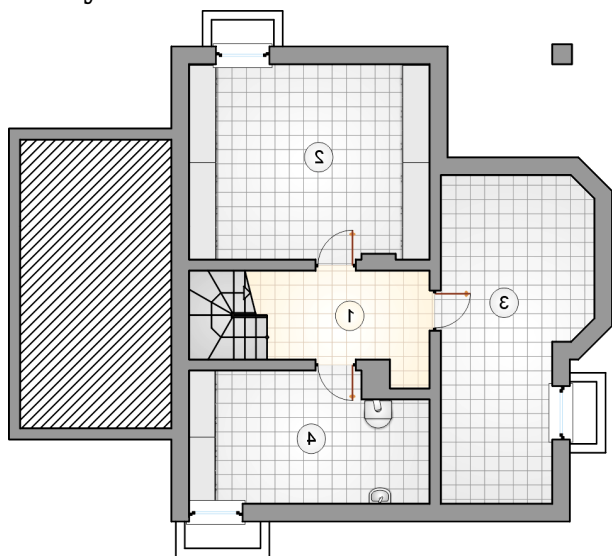
Dom parterowy z poddaszem użytkowym, z przeszklonym ryzalitem i lukarnami, tarasem - częściowo w podcieniu, z garażem, podpiwniczoną

## Elewacje



## Przekrój



**Rzuty****Piwnica 69.80 m<sup>2</sup>**

hall z komunikacją

9.15 m<sup>2</sup>

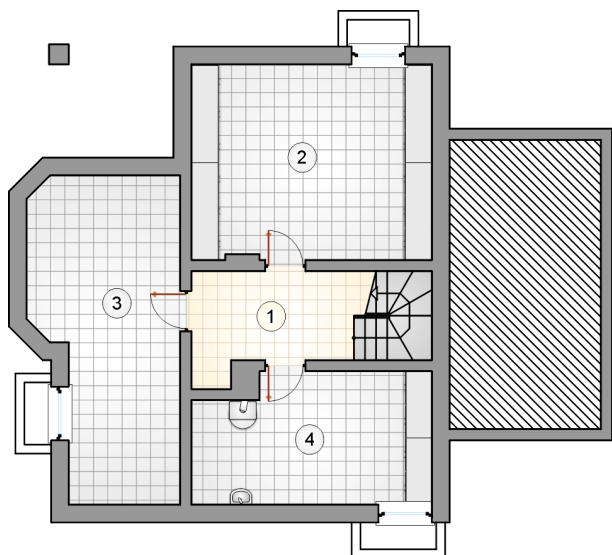
piwnica

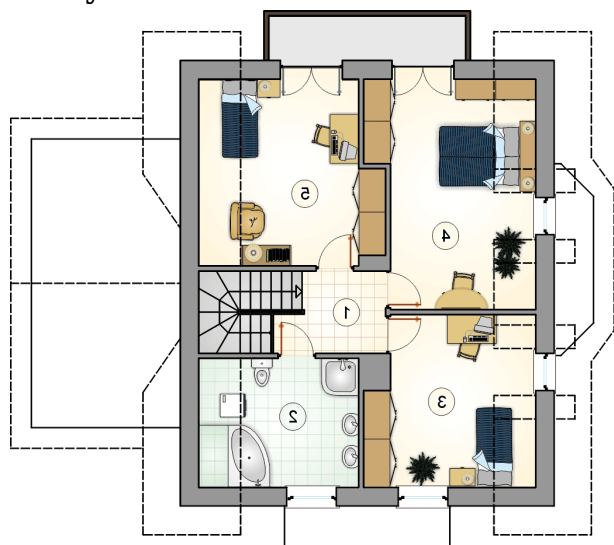
23.65 m<sup>2</sup>

piwnica

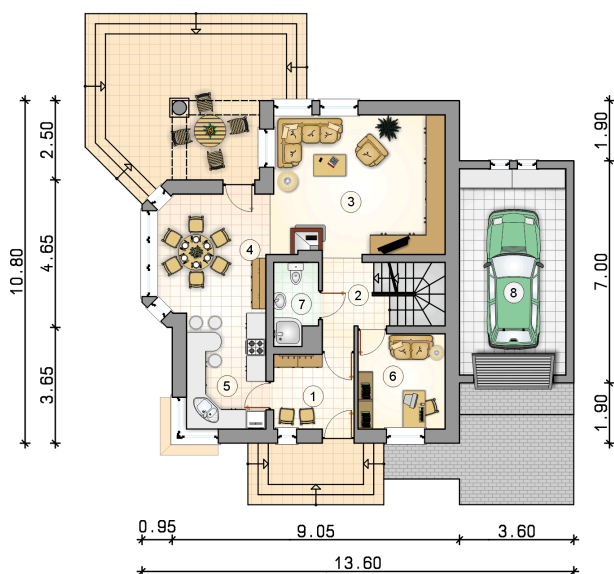
21.80 m<sup>2</sup>

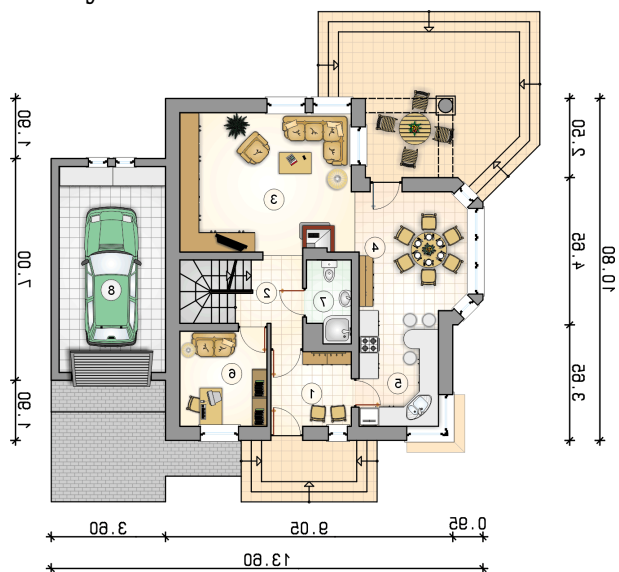
kotłownia

15.20 m<sup>2</sup>

**Rzuty**

**Parter 68.40 m<sup>2</sup>**

przedsionek	5.95 m <sup>2</sup>
hall z komunikacją	4.70 m <sup>2</sup>
pokój dzienny	24.05 m <sup>2</sup>
jadalnia	12.90 m <sup>2</sup>
kuchnia	9.15 m <sup>2</sup>
pokój	8.25 m <sup>2</sup>
łazienka	3.40 m <sup>2</sup>
garaż	21.80 m <sup>2</sup>



**Rzuty**

**Poddasze 59.40 m<sup>2</sup>**

hall z komunikacją

 4.80 m<sup>2</sup>

łazienka

 9.30 m<sup>2</sup>

pokój

 13.50 m<sup>2</sup>

pokój

 16.95 m<sup>2</sup>

pokój

 14.85 m<sup>2</sup>
