

## Podstawowe informacje



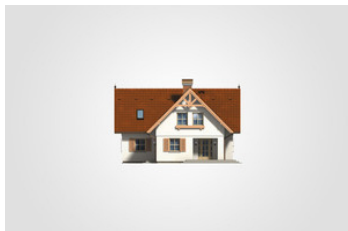
## Dane techniczne projektu

<b>Całkowita powierzchnia</b>	<b>332.20 m<sup>2</sup></b>
<b>Powierzchnia użytkowa</b>	<b>224.80 m<sup>2</sup></b>
<b>Powierzchnia zabudowy</b>	<b>169.45 m<sup>2</sup></b>
<b>Powierzchnia dachu</b>	<b>308.25 m<sup>2</sup></b>
<b>Kubatura</b>	<b>1 048.70 m<sup>3</sup></b>
<b>Wymiary budynku</b>	<b>12.05 x 17.80 m</b>
<b>Kąt nachylenia</b>	<b>45°</b>
<b>Wysokość budynku</b>	<b>8.21 m</b>
<b>Wymiary działki</b>	<b>20.15 x 25.15 m</b>

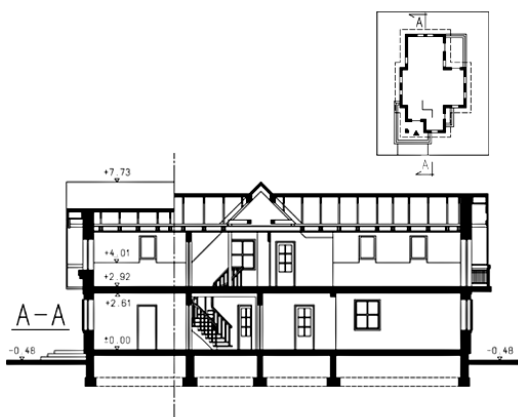
## Opis projektu

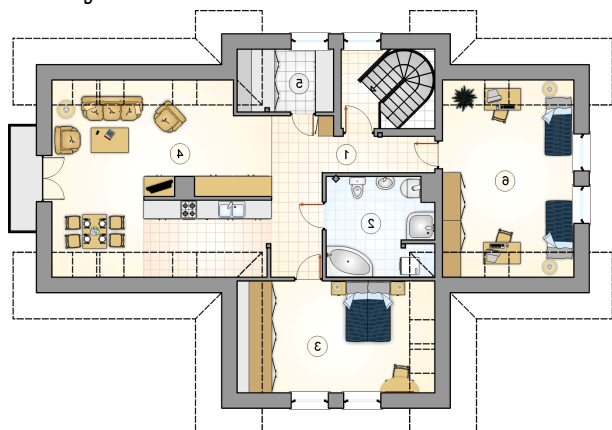
Dom dwulokalowy, parterowy, z poddaszem użytkowym

## Elewacje

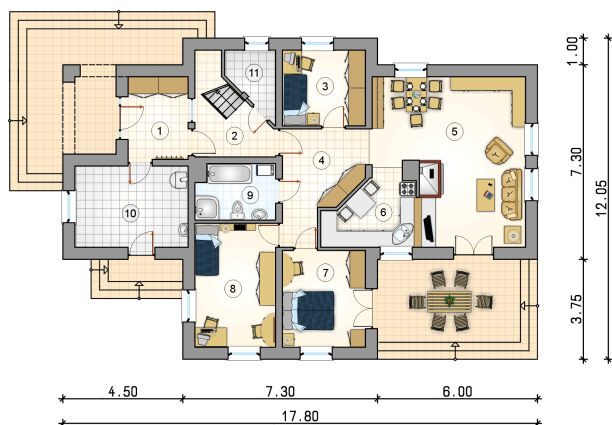


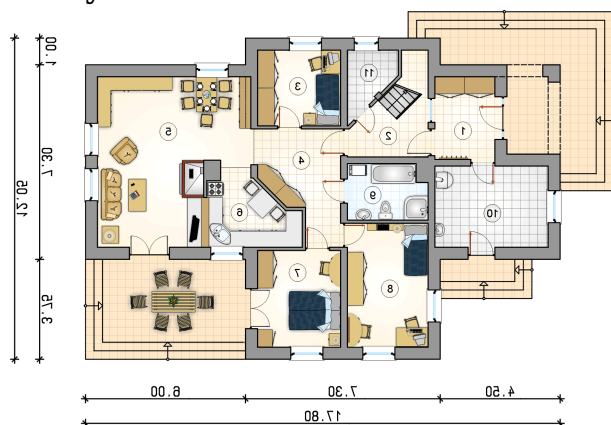
## Przekrój



**Rzuty**

**Parter 119.95 m<sup>2</sup>**

przedsiónek	7.00 m <sup>2</sup>
kotłownia	12.95 m <sup>2</sup>
schowek	3.25 m <sup>2</sup>
komunikacja	5.95 m <sup>2</sup>
pokój	8.85 m <sup>2</sup>
hall	10.70 m <sup>2</sup>
pokój dzienny z jadalnią	31.30 m <sup>2</sup>
kuchnia	8.40 m <sup>2</sup>
pokój	11.35 m <sup>2</sup>
pokój	14.10 m <sup>2</sup>
łazienka	6.10 m <sup>2</sup>



**Rzuty**

**Poddasze 104.85 m<sup>2</sup>**

komunikacja	2.90 m <sup>2</sup>
łazienka	10.35 m <sup>2</sup>
pokój	18.10 m <sup>2</sup>
pokój z aneksem kuchennym	47.25 m <sup>2</sup>
schowek	5.05 m <sup>2</sup>
pokój	21.20 m <sup>2</sup>

