

## Podstawowe informacje



## Dane techniczne projektu

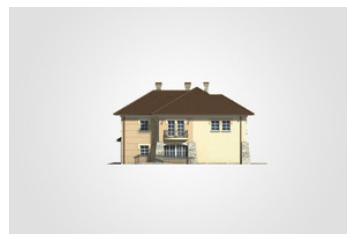
<b>Całkowita powierzchnia</b>	<b>391.10 m<sup>2</sup></b>
<b>Powierzchnia użytkowa</b>	<b>268.55 m<sup>2</sup></b>
<b>Powierzchnia zabudowy</b>	<b>233 m<sup>2</sup></b>
<b>Powierzchnia dachu</b>	<b>343.90 m<sup>2</sup></b>
<b>Kubatura</b>	<b>1 642.90 m<sup>3</sup></b>
<b>Wymiary budynku</b>	<b>19.20 x 16.65 m</b>
<b>Kąt nachylenia</b>	<b>30°</b>
<b>Wysokość budynku</b>	<b>10.35 m</b>
<b>Wymiary działki</b>	<b>26.25 x 24.65 m</b>



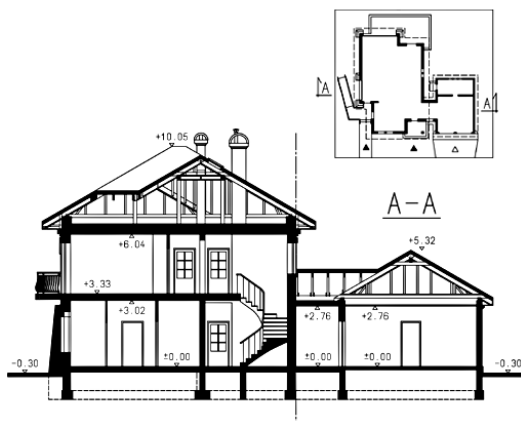
## Opis projektu

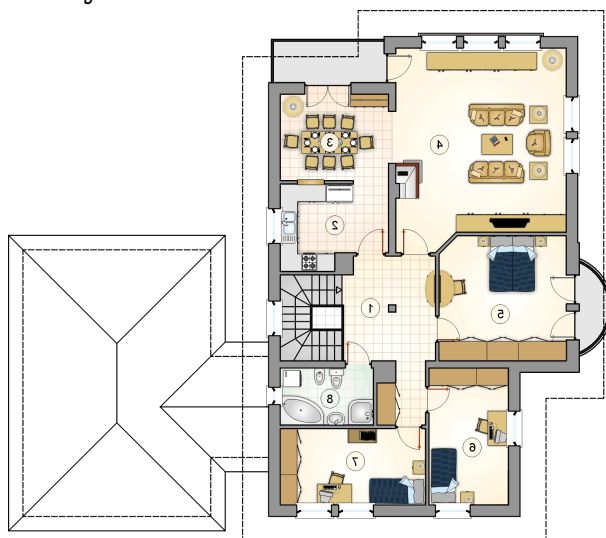
Duży dom piętrowy z wydzielonym lokalem użytkowym, z kutymi balkonami i kamiennymi przyporami, przestronny taras, 2-stanowiskowy garaż

## Elewacje



## Przekrój



**Rzuty**

**Parter 141.30 m<sup>2</sup>**

przedsionek	2.90 m <sup>2</sup>
szatnia	5.10 m <sup>2</sup>
w.c. dla personelu	2.10 m <sup>2</sup>
pom. socjalne	9.95 m <sup>2</sup>
przedsionek	8.50 m <sup>2</sup>
hall z komunikacją	10.95 m <sup>2</sup>
pokój	12.00 m <sup>2</sup>
łazienka z piecem c.o.	6.25 m <sup>2</sup>
garderoba	7.45 m <sup>2</sup>
pom. gospodarcze	15.00 m <sup>2</sup>
garaż	36.00 m <sup>2</sup>
poczekalnia i recepcja	15.95 m <sup>2</sup>
przedsionek	2.70 m <sup>2</sup>
pom. techniczne	1.90 m <sup>2</sup>
gab. stomatologiczny	13.15 m <sup>2</sup>
gab. stomatologiczny	13.15 m <sup>2</sup>
sterylizatornia	6.25 m <sup>2</sup>
przedsionek w.c.	4.00 m <sup>2</sup>
w.c.	4.00 m <sup>2</sup>

